A group of approximately 30 children and adults are posing for a group photo in front of a large mural. The mural depicts a black swan with a white face and red crest, and several smaller birds with colorful heads. The background of the mural is a greenish water surface with a small boat. The text is overlaid on the right side of the image.

**ESTRATEGIAS DE COMUNICACIÓN Y
PARTICIPACIÓN SOCIAL
EN PROGRAMAS DE CONSERVACIÓN
DE LA BIODIVERSIDAD AMENAZADA**

Taller práctico

Miércoles, 27 de junio de 2012

TALLER PRÁCTICO

- ‘Diseño gráfico’
 - Generalidades
 - Herramientas
- Productos
 - El documento electrónico
- Recursos de información de biodiversidad
- **Caso práctico.** Diseño de un folleto basado en la problemática de especies amenazadas e invasoras



DISEÑO GRÁFICO - ‘*Diseño gráfico*’

Definiciones generales:

- Disciplina que pretende **satisfacer necesidades específicas** de comunicación visual mediante la configuración, estructuración y sistematización de **mensajes significativos** para su medio social. (Escuela Nacional de Artes Plásticas).

- Disciplina y profesión que tiene el fin de **idear y proyectar mensajes** a través de la imagen.

- Acción de concebir, programar, proyectar y realizar comunicaciones visuales, destinadas a transmitir **MENSAJES ESPECÍFICOS** a **GRUPOS SOCIALES DETERMINADOS**.





AXIOMAS (**Evidencias**) de la COMUNICACIÓN:

- Siempre se comunica algo, **es imposible no comunicar**.
- No importa lo que **se dice**, lo importante es lo que **se entiende**.

Peculiaridad de la Comunicación Ambiental. **Concepción tridimensional.**

- Biológica.
- Social.
- Económica.



MENSAJES ESPECÍFICOS

Los mensajes en los que se base la Comunicación Ambiental han de ser:

- A** Atractivos
- B** Breves
- C** Claros
- D** Directos (hacia el **EGO** personal)



TEMA (Titular): frase no enunciativa, frase afirmativa.

Sujeto + verbo de acción + predicado

GRUPOS SOCIALES DETERMINADOS

- Hacer proyectos-productos que necesite la sociedad, no los que a nosotros nos gusten más: DIAGNÓSTICO DE LA SOCIEDAD. (En Admon. Especies catalogadas)

FASES:

- Identificar el problema.
- Analizar las causas del problema.
- Identificar los **actores sociales implicados**.
- Búsqueda de soluciones.
- Proponer actuaciones/acciones de Comunicación Ambiental.
- Evaluación: detectar fallos en las fases para mejorar.



PRODUCTOS

"¿Qué le atrae a la mar...? ¿El mar como le dicen en español cuando le gustan?"
El agua y el mar. Enric Fontsegura

La Gaceta de la Tortuga

Noticias de la mar para pescadores

Número 0. Enero 2011. Publicación de la Confederación Valenciana de Pesca de Recreación, Turismo y Medio Ambiente del Baix Maestrat (COPAV)

Los eventos del Capitán Carilla pág. 6

Noticias de otros tiempos El pirata Dragut pág. 7

El origen del legum Salta de rosetina pág. 8

Ficha técnica Nuestros delicias pág. 9

Los estudios de la Universitat de València
¿Está desapareciendo la tortuga boba del Mediterráneo occidental? pág. 4

Llega a las Cofradías de Pescadores el Número 0 de la Gaceta de la Tortuga
La Gaceta de la Tortuga pretende ser un punto de encuentro entre gente que, desde distintos puntos de vista, tiene a la mar como marco de sus actividades. Y al bus un objetivo identificado con la mar, eso es el de los pescadores. pág. 3

La Generalitat y la Ciudad de las Artes y las Ciencias lanzan la campaña del Gorro Solidario con las tortugas marinas

En la celebración del Día de los Océanos en el Octavostric se presentó, conjuntamente con la Conselleria de Infraestructuras, Turismo y Medio Ambiente, una nueva campaña de apoyo a los pescadores de la Comunitat Valenciana que colaboran en la recuperación de las tortugas marinas. pág. 3

Entrevistamos a Paco Leal, patrón del "Neptune Tercero" de la Cofradía de Burriana
"Se pescaron en nuestros días a tortas, por medio que será momentánea que durante la oportunidad de ser una tortuga sin tener que ser en la televisión" pág. 3

La Noticia del Oceanográfico
El ARCA del Mar pág. 7

Calendario primer trimestre
Páginas 10-11-12

El siguiente número de la revista de tortugas de la Gaceta de la Tortuga será un número dedicado a ALBA TORTUGA a info@redtortugas.org

Conservació de l'ensopeguera de Mansanet a Villanueva de Castellón

L'ensopeguera de Mansanet

L'ensopeguera de Mansanet és una planta única al món. Les seues poblacions mundials es reduïxen a uns milers d'exemplars als termes municipals de Xàtiva, Manuel i Villanueva de Castellón. En aquest últim municipi, al paratge de la Font Anaruga, es va localitzar una bona població de l'ensopeguera, però, presentava grans problemes de conservació a causa del pas d'alt de motes, quads, bicicletes i caçadors. A partir d'aquesta situació l'Ajuntament de Villanueva de Castellón, els tècnics del CIB i els investigadors de la Universitat Politècnica de València es posaren a treballar conjuntament per a salvaguardar les plantes existents i millorar la població.

L'ensopeguera de Mansanet és una planta única al món.

D'altra banda, l'Ajuntament de Villanueva de Castellón, donat l'èxit conseguit en la difusió i conscienciació de la població del públic, i en la realització d'obres de millora de l'habitat, Les actuacions dutes a terme han sigut:

- organització de vernades,
- difusió de l'ensopeguera a la Fira de Santa Lúcia i als mitjans de comunicació locals i autonòmics,
- retirada d'enderrocs,
- tancament de població d'ensopeguera per a evitar el pas de quads, bicicletes i excursionistes,
- acondicionament d'una ruta excursionista alternativa amb cartells informatius sobre la planta.
- difusió de les actuacions a les associacions implicades: caçadors, excursionistes, etc.

petició, actualment en tràmit, de declaració de Microreserva de Flora del Patrimoni de Font Anaruga.

"Biodiversitat i societat"

www.castellonidelfortaleza.es
percip@redtortugas.org

© Studio del Mundo, L'Enric

Estrategias de comunicación y participación social en programas de conservación de la biodiversidad amenazada

facebook GVA LIFE T

1992-2012 20 YEARS LIFE

GVA LIFE Trachemys
A 215 personas les gusta esta página · 223 personas están hablando sobre esto

Organización gubernamental
Estrategia y técnicas demostrativas para la erradicación de tortugas invasoras

Información Fotos Me gusta 215 Eventos Vídeos

Lo más destacado

Estado Foto / Vídeo Evento, Hito +

¿Qué estás pensando?

Publicaciones recientes de otros en GVA LIFE Trachemys [Ver todos](#)

Američti ninjové
Dear colleagues, here you can find pages about our Trach...
Jun 6 de junio a las 23:22

PROBLEMÀTICA

Les espècies invasores s'han revelat com una de les principals amenaces per a la conservació dels ecosistemes i la biodiversitat dels aiguamolls valencians ja que hi poden excloure les espècies típiques, provocar pèrdues econòmiques i causar problemes sanitaris greus.

En els últims anys han aparegut nombroses espècies invasores, des de la gambúsia (*Gambusia holbrooki*) fins al cranc de riu americà (*Procambarus clarkii*) i, més recentment, la tortuga d'orelles roges (*Trachemys scripta elegans*), que amenaça directament les poblacions de tortugues autòctones. El Projecte LIFE Trachemys naix amb l'objectiu de controlar l'expansió d'aquestes poblacions invasores i evitar que particulars alliberen exemplars als nostres aiguamolls.



QUÈ PODEU FER?

- **No allibereu** cap animal, planta o llavor en el medi natural.
- **Abans de comprar** un animal exòtic, **penseu** si podreu mantenir-lo durant tota la seua vida.
- Si ja teniu un animal exòtic, **cuideu-lo** i no l'allibereu mai en el medi natural.
- Si viatgeu, **no us emportau** mai cap ésser viu.
- Si teniu un animal i no podeu ocupar-vos-en, **aviseu** els serveis de la Conselleria d'Infraestructures, Territori i Medi Ambient, Centre de Protecció i Estudi del Medi Natural:

☎ 961 610 847

PRINCIPALS OBJECTIUS DEL PROJECTE LIFE TRACHEMYS

- **Detenir** la pèrdua de biodiversitat d'aigua dolça a causa de la presència en aiguamolls de **tortugues exòtiques invasores**, principalment *Trachemys scripta elegans*.
- Proporcionar i posar a prova una **estratègia integral** per a l'**eradicació** efectiva de poblacions naturalitzades de tortugues exòtiques invasores.
- **Preservar** les poblacions existents de peixos **endèmics** i de tortugues **autòctones**.
- Informar la societat sobre els **perjudicis** derivats de l'**alliberament** en el medi natural d'**espècies exòtiques invasores** per a evitar aquesta pràctica.

INFORMACIÓ

· Per a més informació sobre aquesta espècie, consulteu el Banc de Dades de Biodiversitat a la Comunitat Valenciana:

<http://bdb.cth.gva.es/>

· Per a més informació sobre el Projecte LIFE Trachemys, Estratègia de control de tortugues invasores:

<http://www.cma.gva.es/lifetrachemys>

 **GENERALITAT VALENCIANA**
CONSELLERIA DE INFRAESTRUCTURES, TERRITORI I MEDI AMBIENT

 **vaersa**
grupo

 **LIFE**
TRACHEMYS

 **NATURA 2000**

 **LIFE**



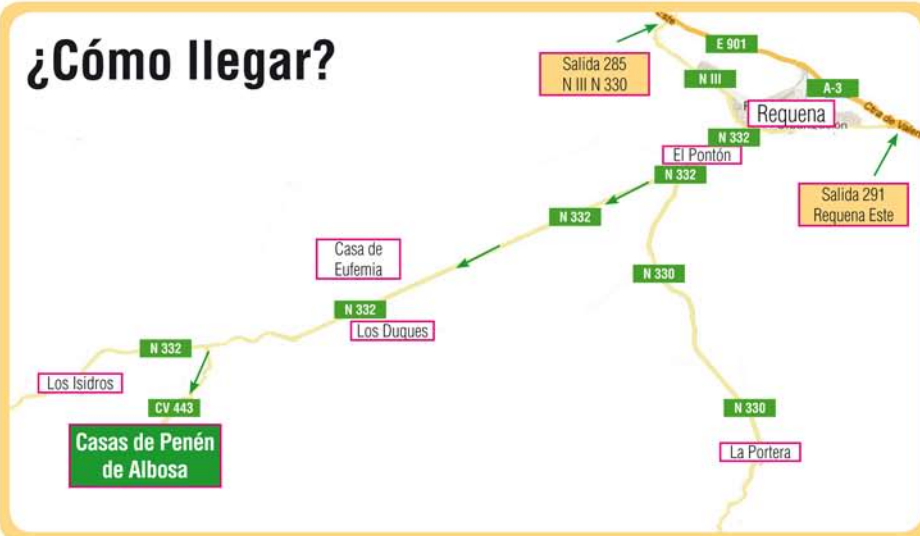
Día del Cangrejo 2012



Sábado 25 de febrero de 2012

Casas de Penén de Albosa
Parque Natural
de la Hoces del Cabriel

¿Cómo llegar?



10.30 hs
Recepción en Penén de Albosa
(Requena) y desplazamiento hasta la
zona de suelta de cangrejos

Información e inscripciones:
96 218 50 44
hoces_cabriel@gva.es

Plazas limitadas



Estrategias de comunicación y participación social en programas de conservación de la biodiversidad amenazada

Echium saetabense

Vivorera del Caroig
Borraina groga, llengua de bou

Descripción

Hierba vivaz e hispida. Tallo alto, generalmente simple, con la mayoría de las hojas reunidas en una roseta basal. Flores densamente agrupadas en inflorescencias alargadas, espiciformes, con ramificaciones cortas y escasas. Corola tubulosa de color blanco o rosado.

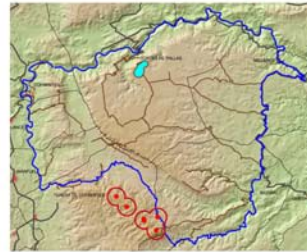
Caracteres de diagnóstico

Inflorescencia alta y poco ramosa con flores de corola blanca o blanquecina.

Hábitat

Pastizales y herbazales húmedos de gramíneas instalados en suelos margo-arcillosos encharcados durante periodos breves de tiempo a lo largo del año. También aparece en márgenes de caminos y carreteras y en ambientes no muy cerrados por la vegetación.

Distribución



Echium saetabense



Echium vulgare



Echium asperinum

Clave

- 1- Corola de color violáceo, púrpuro o azulado resto de especies de *Echium*
 1'- Corola blanquecina, rosado-amarillenta o rosa pálido 2
- 2- Inflorescencia cónica, muy ensanchada en la base, plantas ramosas desde la base, poco más altas que anchas *Echium asperinum*
 2'- Inflorescencia cilíndrica, de similar anchura en toda su longitud. Plantas de ordinario sólo ramosas en su parte apical, más altas que anchas *E. saetabense*

Floración

E F M A M Jn JI A S O N D



Garidella nigellastrum

Falsa negrilla, nigellastró
Falsa flor d'aranya

CVEFA

En peligro de extinción

Descripción

Hierba anual de hasta 40-60 cm de altura, erecta y ramificada desde la mitad superior. Tallos finos, hojas divididas en laciniadas agrupadas en el tercio inferior del tallo y desprovistas de hojas desde la zona media hasta el ápice. Flores pequeñas, de hasta 1 cm de diámetro, azuladas o blanco-azuladas, sobre pedúnculos de longitud apreciable. Pétalos de color azulado, doble de largos que anchos, profundamente divididos en dos lóbulos. Estambres numerosos. Frutos formados por dos folículos de 6-7 mm. de longitud.

Caracteres de diagnóstico

Tallos finos delgados, pétalos bilobos. Frutos formados por dos folículos.

Hábitat

Campos de cultivo de secano abandonados (almendros, cereal) y sus ribazos.

Distribución



Garidella nigellastrum



Nigella damascena

Clave

- 1- Piezas de la flor todas laminares, con los sépalos más cortos que los pétalos. Carpelos 2-3, cada uno con un estilo muy corto *Garidella nigellastrum*
 1'- Sépalos laminares, pétalos transformados en nectarios tubulares. Carpelos con 5-8 estilos género *Nigella*
 (Flores rodeadas en su base por brácteas muy divididas en segmentos lineares *Nigella damascena*)

Floración

E F M A M Jn JI A S O N D



El Documento electrónico



RECURSOS DE INFORMACIÓN DE BIODIVERSIDAD

Banco de Datos de Biodiversidad de la CV



Centro de Información y Documentación
Ambiental de la CV



Librerías de la Generalitat



Centro de Educación Ambiental de la CV



Ministerio de Agricultura, Alimentación y Medio Ambiente
CENEAM



MUCHAS GRACIAS POR VUESTRA ATENCIÓN

**EQUIPO DE COMUNICACIÓN
+ PARTICIPACIÓN**



infobiodiversitat@gva.es

Carles Gago Alabau 620 750 619

Javier Blasco Giménez 696 811 909