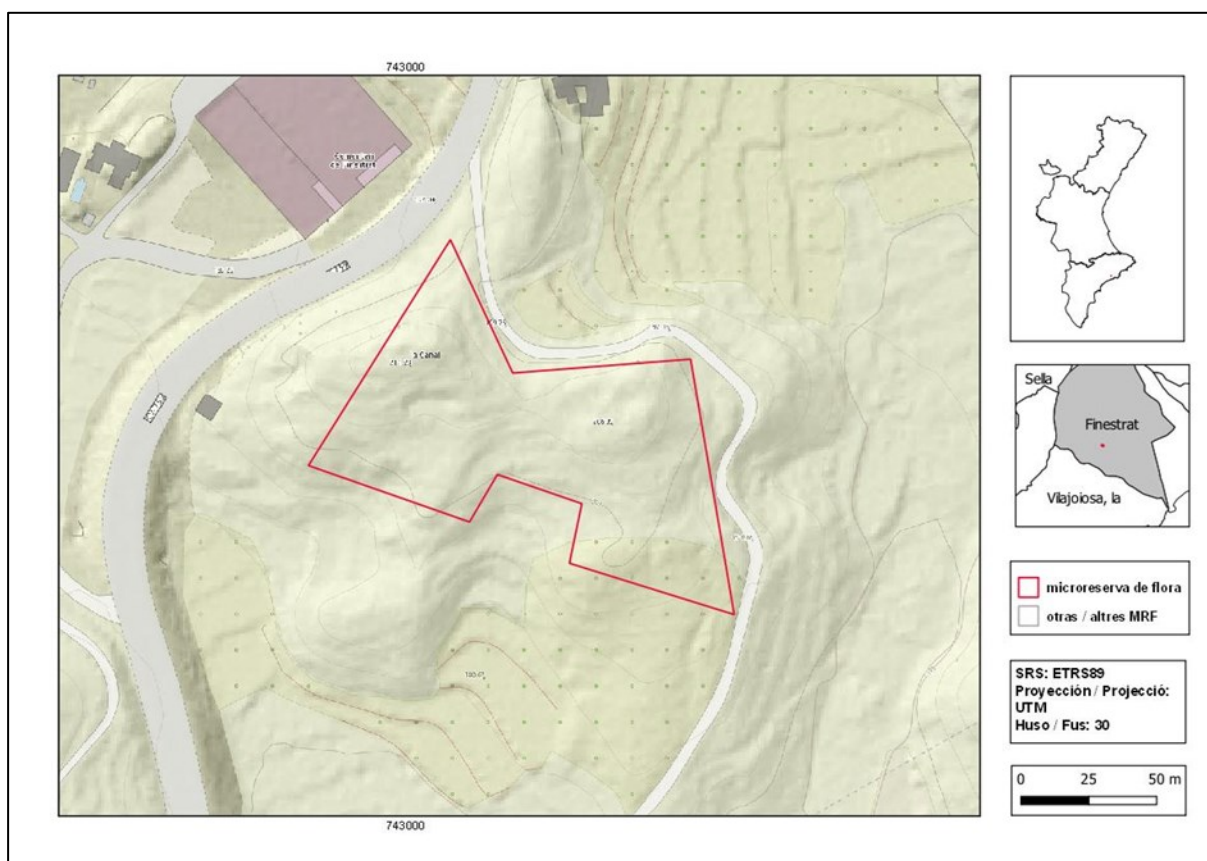




Tossal dels Corbs

Ordre de declaració	DOGV núm. 3928 (pàg. 1918 - 1919) de 30 de gener de 2001 http://www.dogv.gva.es/datos/2001/01/30/pdf/2001_670.pdf				
Municipi	Finestrat	Comarca	La Marina Baixa	Província	Alacant
Superfície	0,94 ha	Altitud	190 - 215 m	UTM	30SYH4271, YH4371
Titularitat	Forest d'Utilitat Pública de la Generalitat Valenciana AL122AL1041				
Litologia	Argiles, margues i algeps, còdols, graves, arenes i llims	Sector corològic	Setabenc		
Termoclima	Termomediterrani	Ombroclima	Seco tendent a semiàrid		
Espai Protegit / Xarxa Natura 2000	ZEC Algepsars de Finestrat (ES5212009)				
Localització / Accés	https://goo.gl/maps/a4cCCpn1x5GpxYJM9				



Nombre d'espècies de flora vascular: 35

Flora en el Catàleg Valencià d'Espècies de Flora Amenaçades

(EPE=En Perill d'Extinció; VU= Vulnerables)

Teucrium lepicephalum (VU)

Flora protegida (P)¹ endèmica (E) o rara (R)

Astragalus hispanicus (E, R)

Avenula murcica (R)

Cistanche phelypaea (R)

Fumana hispidula (E, R)

Helianthemum squamatum (R)

Himantoglossum robertianum (P, R)

Limonium parvibracteatum (E, R)

Ononis tridentata subsp. *angustifolia* (E)

Paronychia suffruticosa (E)

Salsola genistoides (E, R)

Thymus moroderi (E)



Dues espècies que caracteritzen les comunitats vegetals sobre algeps: *Teucrium lepicephalum* (esquerra) és un endemisme exclusiu de la comarca de la Marina Baixa, mentre que *Ononis tridentata* subsp. *angustifolia* (dreta) es troba en algepsars de l'orient peninsular.

Tipus d'hàbitats (Codi Natura 2000) (Hàbitat prioritari*)

- Vegetació gipsícola ibèrica (*Gysophyletalia*) (1520*).

Pla de gestió

http://www.dogv.gva.es/datos/2001/01/30/pdf/2001_670.pdf

¹La qualificació "protegida" fa referència a les espècies incloses en els annexos II (Espècies Protegides No Catalogades) i III (Espècies Vigilades) de l'Ordre 2/2022 (https://dogv.gva.es/datos/2022/02/24/pdf/2022_1325.pdf).



Vista de la microreserva en la qual s'observen les comunitats de gipsòfits.

Accions addicionals de conservació

- Instal·lació de panell interpretatiu dels hàbitats i les espècies representatives de la microreserva.

Comentaris

Teucrium lepicephalum és un endemisme exclusiu de la comarca de la Marina Baixa, d'on va ser descrit per Carlos Pau a principis del segle XX. Es coneix en diverses poblacions molt fragmentades, localitzades en els municipis d'Orxeta, l'Alfàs del Pi, la Nucua, Polop, Altea i Finestrat. La principal amenaça és la pèrdua d'hàbitat pel desenvolupament urbanístic, la construcció o ampliació d'infraestructures viàries, l'aprofitament miner d'extracció d'àrids a cel obert i la construcció d'abocadors.