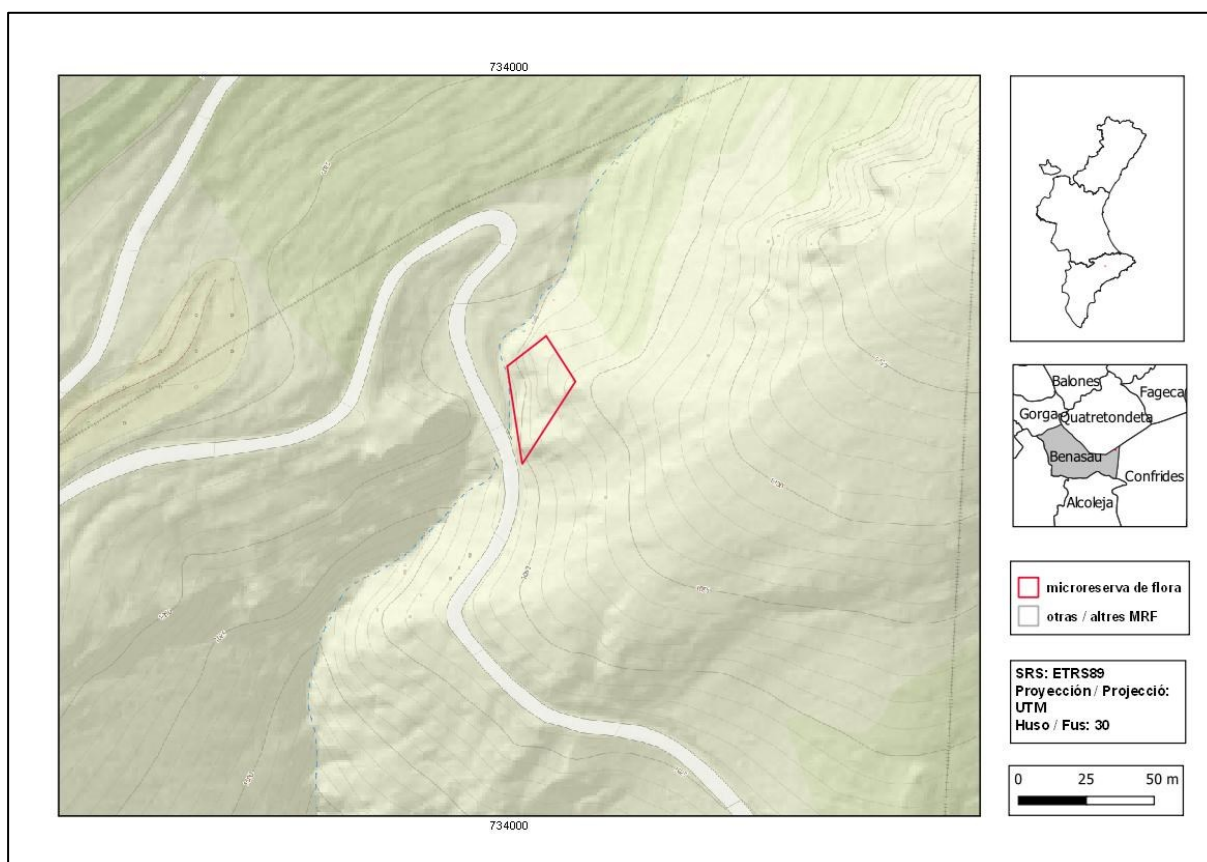




Serra de Serrella - Barranc Fort

Orden de declaración	DOGV nº 3928 (pág. 1917) de 30 de enero de 2001 http://www.dogv.gva.es/datos/2001/01/30/pdf/2001_670.pdf				
Municipio	Benasau	Comarca	L'Alcoià	Provincia	Alicante
Superficie	0,06 ha	Altitud	1045 - 1070 m	UTM	30SYH3486
Titularidad	Monte de Utilidad Pública de la Generalitat Valenciana AL115AL1019				
Litología	Calcáreas	Sector corológico	Setabense		
Termoclima	Mesomediterráneo	Ombroclima	Subhúmedo		
Espacio Protegido / Red Natura 2000	LIC Aitana, Serrella i Puigcampana (ES5213019) ZEPA Muntanyes de la Marina (ES0000453)				
Localización / Acceso	https://goo.gl/maps/qiN8JGzhmyDHeYfb8				





Número de especies de flora vascular: 51

Flora protegida (P)¹ endémica (E) o rara (R)

Arenaria montana subsp. *intricata* (E)

Biscutella montana (E)

Biscutella stenophylla subsp. *stenophylla* (E)

Campanula hispanica (E, R)

Centaurea rouyi subsp. *rouyi* (E)

Chaenorhinum crassifolium subsp. *crassifolium* (E)

Cirsium valentinum (E)

Crepis albida subsp. *scorzoneroides* (E, R)

Erysimum gomezcampoi (E)

Hormatophylla spinosa (E)

Paronychia aretioides (E)

Reseda valentina (E)

Saxifraga corsica subsp. *cossoniana* (E)

Silene mellifera (E)

Teucrium ronnigeri subsp. *ronnigeri* (E)

Teucrium thymifolium (E)



Dos especies que colonizan grietas y repisas de roquedos calizos: *Crepis albida* subsp. *scorzoneroides* (izquierda) es un endemismo iberolevantino, mientras que *Biscutella montana* (derecha) es un endemismo exclusivo de las sierras del sur de la provincia de Valencia y norte de la de Alicante.

¹ La calificación "protegida" hace referencia a las especies incluidas en los anexos II (Especies Protegidas No Catalogadas) y III (Especies Vigiladas) de la Orden 2/2022 (https://dogv.gva.es/datos/2022/02/24/pdf/2022_1325.pdf).



Tipos de hábitats (Código Natura 2000)

- Pendientes rocosas calcícolas con vegetación casmofítica (8210).

Plan de gestión

http://www.dogv.gva.es/datos/2001/01/30/pdf/2001_670.pdf



Vista de la microreserva en la que se observan las comunidades de especies rupícolas

Acciones adicionales de conservación

- Instalación de panel interpretativo de los hábitats y las especies representativas de la microreserva.