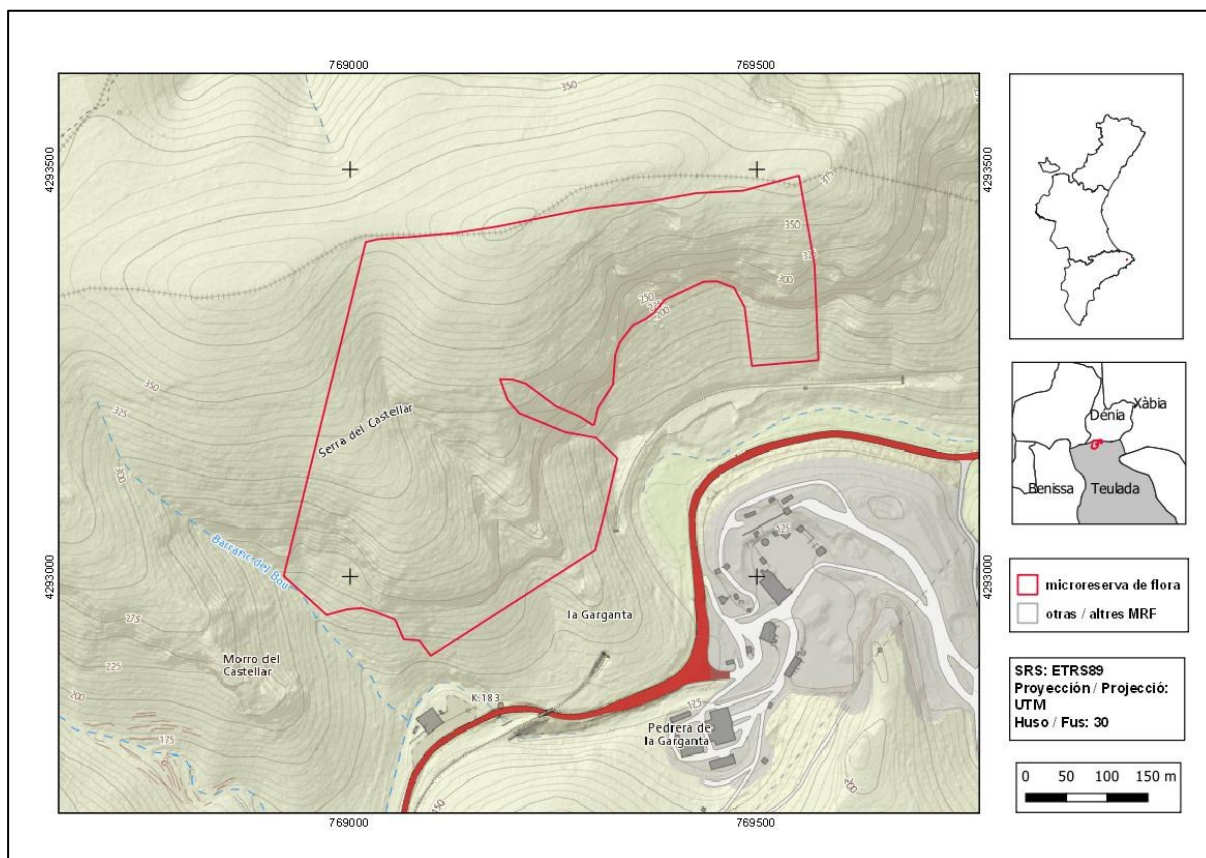




Serra de Cel·letes

Ordre de declaració	DOGV núm. 6286 (pàg. 23265 - 23266) de 10 de juny de 2010 http://www.dogv.gva.es/datos/2010/06/10/pdf/2010_6390.pdf				
Municipi	Teulada	Comarca	La Marina Alta	Província	Alacant
Superfície	20 ha	Altitud	125 - 400 m	UTM	31SBC4792, BC4892
Titularitat	Ajuntament de Teulada				
Litologia	Calcàries		Sector corològic	Setabenc	
Termoclima	Termomediterrani		Ombroclima	Seco	
Localització / Accés	https://goo.gl/maps/dyJr5dtx8CTmCo6LA				





Nombre d'espècies de flora vascular: 98

Flora en el Catàleg Valencià d'Espècies de Flora Amenaçades

(EPE= En Perill d'Extinció, VU=Vulnerables)

Boerhavia repens (EPE)

Flora protegida (P)¹ endèmica (E) o rara (R)

Arenaria montana subsp. *intricata* (E)

Asperula paui subsp. *dianensis* (P, E, R)

Biscutella riberensis (E, R)

Campanula semisecta (E, R)

Carduncellus dianius (E, R)

Centaurea rouyi subsp. *rouyi* (E)

Commicarpus africanus (P, R)

Convolvulus valentinus (P, E, R)

Crambe hispanica subsp. *glabrata* (P, R)

Ephedra fragilis (R)

Guillonea scabra (E)

Himantoglossum robertianum (P, R)

Hippocrepis valentina (E, R)

Lavandula multifida (R)

Odontites recordonii (E)

Ophrys lucentina (E, R)

Pseudoscabiosa saxatilis (E)

Rhamnus borgiae (E)

Rhamnus lycioides (E)

Sarcocapnos saetabensis (E)

Satureja obovata subsp. *canescens* (E, R)

Scrophularia tanacetifolia (E)

Teucrium ronnigeri subsp. *ronnigeri* (E)



Boerhavia repens (esquerra) i *Commicarpus africanus* (dreta) són dos arbustos prostrats d'òptim nord-africà que colonitzen clivells i peus de penyals seques i assolellades.

¹ La qualificació "protegida" fa referència a les espècies incloses en els annexos II (Espècies Protegides No Catalogades) y III (Espècies Vigilades) de l'Ordre 2/2022 (https://dogv.gva.es/datos/2022/02/24/pdf/2022_1325.pdf).



Tipus d'hàbitats (Codi Natura 2000) (Hàbitat prioritari*)

- Matolls termomediterranis i preestèpics (5330).
- Zones subestèpiques de gramínies i anuals del *Thero-Brachypodietea* (6220*).
- Pendents rocosos calcícoles amb vegetació casmofítica (8210).

Pla de gestió

http://www.dogv.gva.es/datos/2010/06/10/pdf/2010_6390.pdf



Vista de la microreserva en la qual s'observen les comunitats vegetals que presenten les espècies rupícoles.

Accions addicionals de conservació

- Adequació d'una senda d'accés.

Comentaris

En aquesta microreserva es va localitzar l'única població europea continental de l'espècie *Boerhavia repens*. En anys posteriors ha anat perdent efectius, fins a arribar a desaparèixer en 2015. La recol·lecció de llavors ha permès la producció d'exemplars en viver, que assorteixen planta per als treballs de colonització assistida en diferents localitats de la província amb unes característiques ecològiques similars.

Bibliografia

Soler, J.X. (1995) Primera cita de *Boerhavia repens* L. (*Nyctaginaceae*) para la Flora Ibérica. *Anales del Jardín Botánico de Madrid*, 53(1): 123-125.