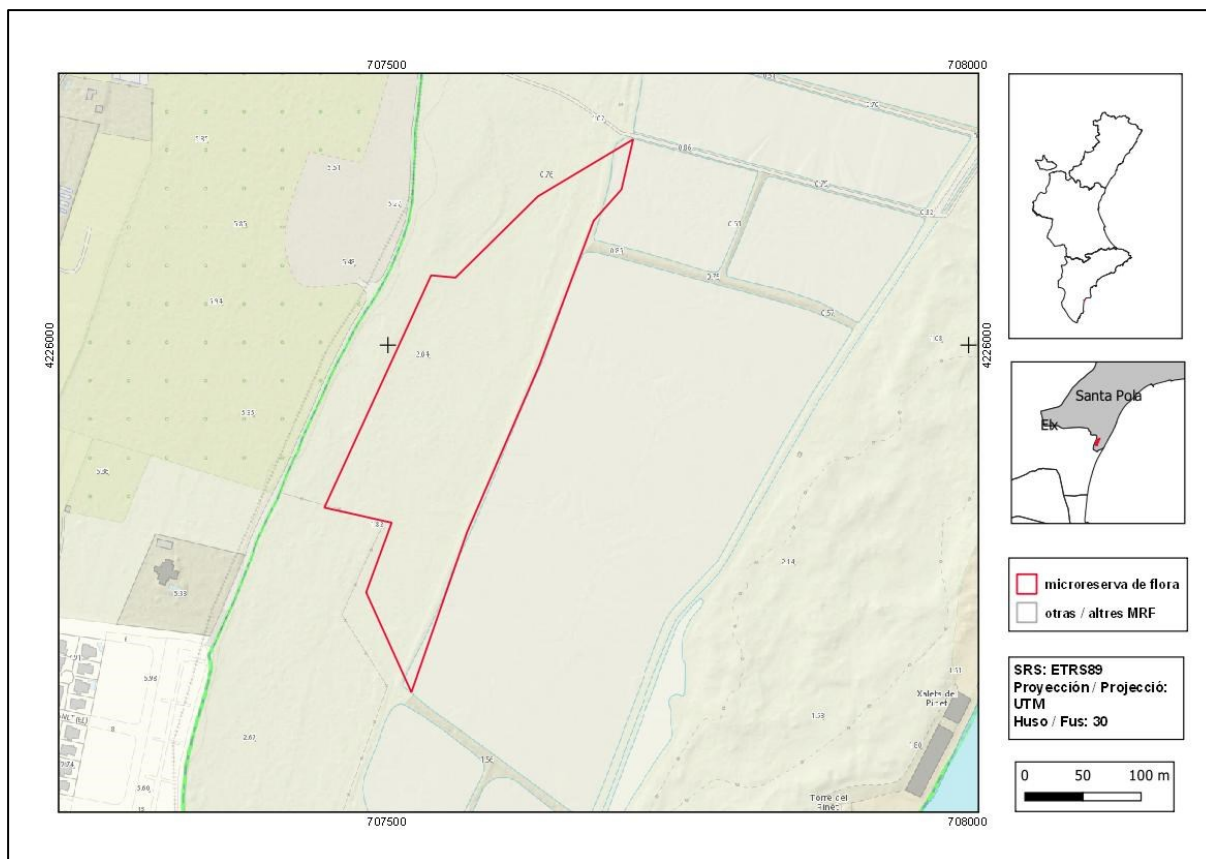




Salines de Pinet

Orden de declaración	DOGV nº 4390 (pág. 30399 - 30400) de 2 de diciembre de 2002 http://www.dogv.gva.es/datos/2002/12/02/pdf/2002_13219.pdf				
Municipio	Santa Pola	Comarca	El Baix Vinalopó	Provincia	Alicante
Superficie	4,11 ha	Altitud	0 - 5 m	UTM	30SYH0726, YH0725
Titularidad	Monte de Utilidad Pública propiedad de la Generalitat Valenciana AL129				
Litología	Limos		Sector corológico	Alicantino	
Termoclima	Termomediterráneo		Ombroclima	Semiárido	
Espacio Protegido / Red Natura 2000	LIC Salinas de Santa Pola (ES0000120) ZEPA Salines de Santa Pola (ES0000486) Parque Natural de les Salines de Santa Pola				
Localización / Acceso	https://goo.gl/maps/MujGCbtjG8jnCMWT6				





Número de especies de flora vascular: 36

Flora protegida (P)¹ endémica (E) o rara (R)

Aizoon hispanicum (R)

Artemisia lucentica (E, R)

Arthrocnemum macrostachyum (R)

Cachrys sicula (P, R)

Centaurea aspera subsp. *stenophylla* (E)

Frankenia corymbosa (R)

Halocnemum strobilaceum (P, R)

Limonium caesium (E, R)

Limonium cossonianum (E)

Limonium furfuraceum (E, R)

Limonium parvibracteatum (E, R)

Limonium santapolense (P, E, R)

Lycium intricatum (R)

Rhamnus lycioides (E)

Ruppia maritima (R)

Salsola genistoides (E, R)

Sideritis leucantha subsp. *leucantha* (E, R)

Thymus hyemalis (E, R)



Halocnemum strobilaceum (izquierda) es una de las plantas más raras de los saladares costeros del sudeste ibérico, en formaciones de matorral abierto con inundación temporal. *Limonium caesium* (arriba) es una de las saladillas más características de las comunidades vegetales sobre suelos salinos.

Tipos de hábitats (Código Natura 2000) (Hábitat prioritario*)

- Estepas salinas mediterráneas (1510*).
- Matorrales halonitrófilos (1430).

¹ La calificación "protegida" hace referencia a las especies incluidas en los anexos II (Especies Protegidas No Catalogadas) y III (Especies Vigiladas) de la Orden 2/2022 (https://dogv.gva.es/datos/2022/02/24/pdf/2022_1325.pdf).



Plan de gestión

http://www.dogv.gva.es/datos/2002/12/02/pdf/2002_13219.pdf



Vista de la microreserva en la que se observa el albardinar (en primer término) y el saladar húmedo.

Acciones adicionales de conservación

- Instalación de panel interpretativo de los hábitats y las especies representativas de la microreserva.
- Colonización asistida de *Limonium bellidifolium* y *Senecio auricula*.