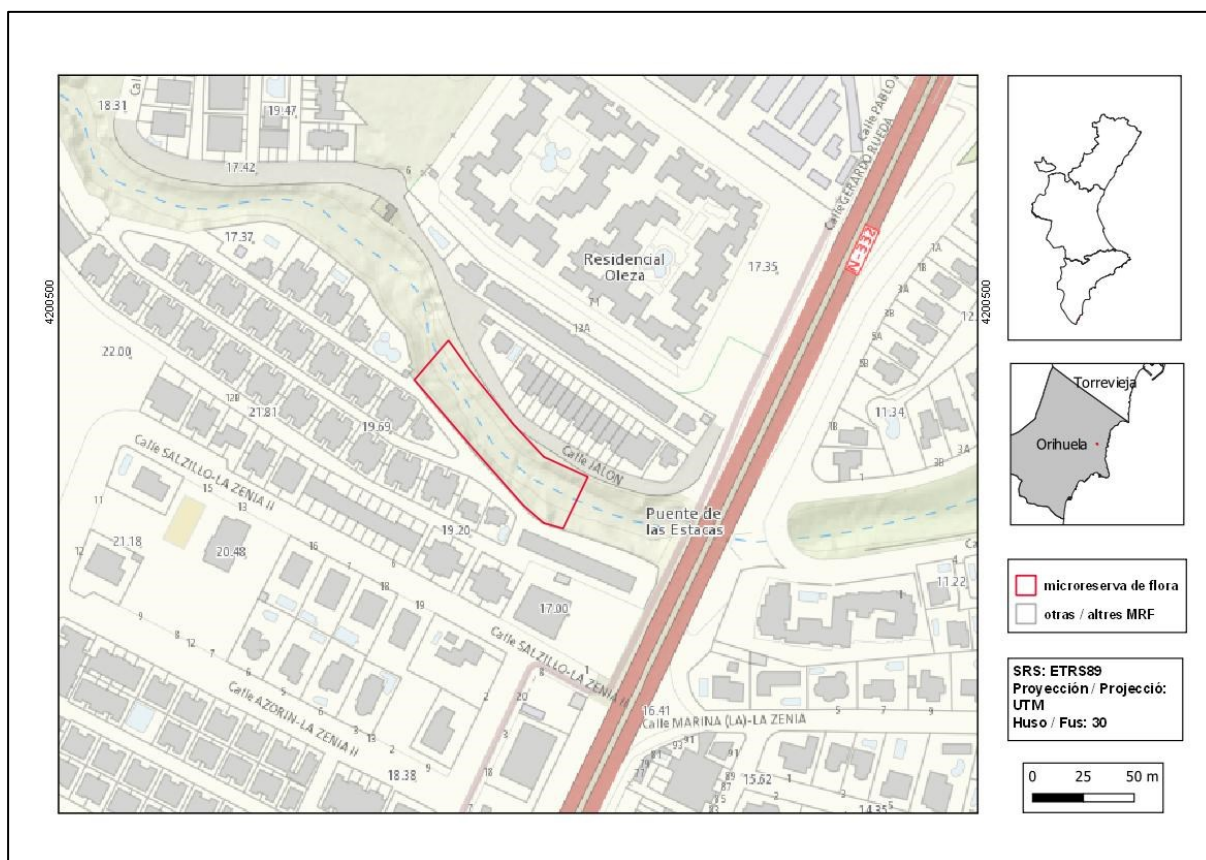




Rambla de las Estacas

Ordre de declaració	DOGV núm. 3505 (pàg. 8937 - 8938) de 28 de maig de 1999 http://www.dogv.gva.es/datos/1999/05/28/pdf/1999_4785.pdf				
Modificada en Ordre	DOGV núm. 8286 (pàg. 17356) de 3 de maig de 2018 http://www.dogv.gva.es/datos/2018/05/03/pdf/2018_4271.pdf				
Municipi	Orihuela	Comarca	El Baix Segura	Província	Alacant
Superfície	0,25 ha	Altitud	5 - 15 m	UTM	30SXH9900
Titularitat	Domini Públic Hidràulic				
Litologia	Llims		Sector corològic	Murcià	
Termoclima	Termomediterrani		Ombroclima	Semiàrid	
Espai Protegit / Xarxa Natura 2000	LIC Rambla de las Estacas (ES5212011)				
Localització / Accés	https://goo.gl/maps/PcghDTCMs5uQDSqJA				





Nombre d'espècies de flora vascular: 61

Flora en el Catàleg Valencià d'Espècies de Flora Amenaçades

(EPE=En Perill d'Extinció; VU= Vulnerables)

Helianthemum caput-felis (VU)

Flora protegida (P)¹ endèmica (E) o rara (R)

Capparis spinosa subsp. *spinosa* (R)

Centaurea aspera subsp. *stenophylla* (E)

Coris monspeliensis subsp. *syrtica* (E, R)

Echium humile subsp. *pycnanthum* (R)

Klasea flavescens subsp. *leucantha* (E)

Narcissus obsoletus (R)

Rhamnus lycioides (E)

Sideritis murgetana subsp. *littoralis* (P, E, R)

Thymus hyemalis (E, R)



Helianthemum caput-felis (esquerra) és una de les espècies del territori valencià més amenaçades, a causa de la fragmentació del seu hàbitat. *Narcissus obsoletus* (dreta) és una planta bulbosa de floració tardorena, pròpia de pradells anuals.

Tipus d'hàbitats (Codi Natura 2000)(Hàbitat prioritari*)

- Matolls termomediterranis i preestèpics (5330).
- Zones subestèpiques de gramínies i anuals del *Thero-Brachypodietea* (6220*).

Pla de gestió

http://www.dogv.gva.es/datos/1999/05/28/pdf/1999_4785.pdf

¹ La qualificació "protegida" fa referència a les espècies incloses en els annexos II (Espècies Protegides No Catalogades) y III (Espècies Vigilades) de l'Ordre 2/2022 (https://dogv.gva.es/datos/2022/02/24/pdf/2022_1325.pdf).



Vista de la rambla, confinada per urbanitzacions, la qual cosa suposa la presència habitual d'enderrocs i espècies exòtiques.

Accions addicionals de conservació

- Instal·lació de panell interpretatiu dels hàbitats i les espècies representatives de la microreserva.
- Control de nuclis amb presència d'*Arundo donax*.

Comentaris

La part alta de les riberes de la rambla presentaven en el passat una població xicoteta d'*Helianthemum caput-felis*. El desenvolupament urbanístic, el depòsit d'enderrocs, l'abandonament de restes de poda i jardineria, unit a la posterior expansió d'espècies exòtiques invasores, n'ha fet minvar dràsticament la població, de manera que actualment només hi ha 2 exemplars.