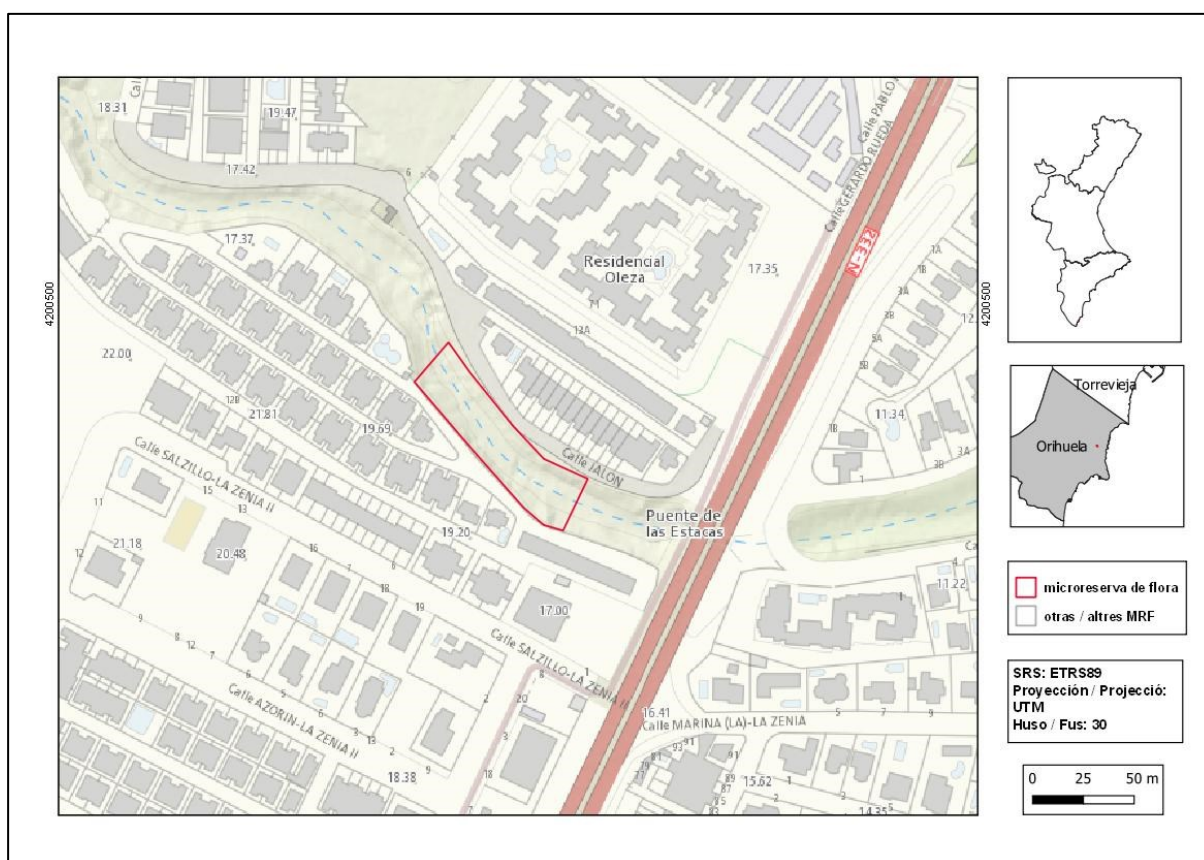




## Rambla de las Estacas

<b>Orden de declaración</b>	DOGV nº 3505 (pág. 8937 - 8938) de 28 de mayo de 1999 <a href="http://www.dogv.gva.es/datos/1999/05/28/pdf/1999_4785.pdf">http://www.dogv.gva.es/datos/1999/05/28/pdf/1999_4785.pdf</a>				
<b>Modificada en Orden</b>	DOGV nº 8286 (pág. 17356) de 3 de mayo de 2018 <a href="http://www.dogv.gva.es/datos/2018/05/03/pdf/2018_4271.pdf">http://www.dogv.gva.es/datos/2018/05/03/pdf/2018_4271.pdf</a>				
<b>Municipio</b>	Orihuela	<b>Comarca</b>	El Baix Segura	<b>Provincia</b>	Alicante
<b>Superficie</b>	0,25 ha	<b>Altitud</b>	5 - 15 m	<b>UTM</b>	30SXH9900
<b>Titularidad</b>	Dominio Público Hidráulico				
<b>Litología</b>	Limos		<b>Sector corológico</b>	Murciano	
<b>Termoclima</b>	Termomediterráneo		<b>Ombroclima</b>	Semiárido	
<b>Espacio Protegido / Red Natura 2000</b>	LIC Rambla de las Estacas (ES5212011)				
<b>Localización / Acceso</b>	<a href="https://goo.gl/maps/PcghDTCMs5uQDSqJA">https://goo.gl/maps/PcghDTCMs5uQDSqJA</a>				





Número de especies de flora vascular: 61

### Flora en el Catálogo Valenciano de Especies de Flora Amenazadas

(EPE=En Peligro de Extinción; VU= Vulnerables)

*Helianthemum caput-felis* (VU)

### Flora protegida (P)<sup>1</sup> endémica (E) o rara (R)

*Capparis spinosa* subsp. *spinosa* (R)

*Centaurea aspera* subsp. *stenophylla* (E)

*Coris monspeliensis* subsp. *syrtica* (E, R)

*Echium humile* subsp. *pycnanthum* (R)

*Helianthemum caput-felis* (P, R)

*Klasea flavescens* subsp. *leucantha* (E)

*Narcissus obsoletus* (R)

*Rhamnus lycioides* (E)

*Sideritis murgetana* subsp. *littoralis* (P, E, R)

*Thymus hyemalis* (E, R)



*Helianthemum caput-felis* (izquierda) es una de las especies del territorio valenciano más amenazadas, debido a la fragmentación de su hábitat. *Narcissus obsoletus* (derecha) es una planta bulbosa de floración otoñal, propia de pastizales anuales.

### Tipos de hábitats (Código Natura 2000)(Hábitat prioritario\*)

- Matorrales termomediterráneos y pre-estépicos (5330).
- Zonas subestépicas de gramíneas y anuales del *Thero-Brachypodietea* (6220\*).

### Plan de gestión

[http://www.dogv.gva.es/datos/1999/05/28/pdf/1999\\_4785.pdf](http://www.dogv.gva.es/datos/1999/05/28/pdf/1999_4785.pdf)

<sup>1</sup> La calificación "protegida" hace referencia a las especies incluidas en los anexos II (Especies Protegidas No Catalogadas) y III (Especies Vigiladas) de la Orden 2/2022 ([https://dogv.gva.es/datos/2022/02/24/pdf/2022\\_1325.pdf](https://dogv.gva.es/datos/2022/02/24/pdf/2022_1325.pdf)).



Vista de la rambla, confinada por urbanizaciones, lo que supone la presencia habitual de escombros y especies exóticas.

#### Acciones adicionales de conservación

- Instalación de panel interpretativo de los hábitats y las especies representativas de la microrreserva.
- Control de núcleos con presencia de *Arundo donax*.

#### Comentarios

La parte alta de las riberas de la rambla albergaban en el pasado una pequeña población de *Helianthemum caput-felis*. El desarrollo urbanístico, el depósito de escombros, el abandono de restos de poda y jardinería, unido a la posterior expansión de especies exóticas invasoras, ha hecho disminuir drásticamente la población, albergando en la actualidad solo 2 ejemplares.