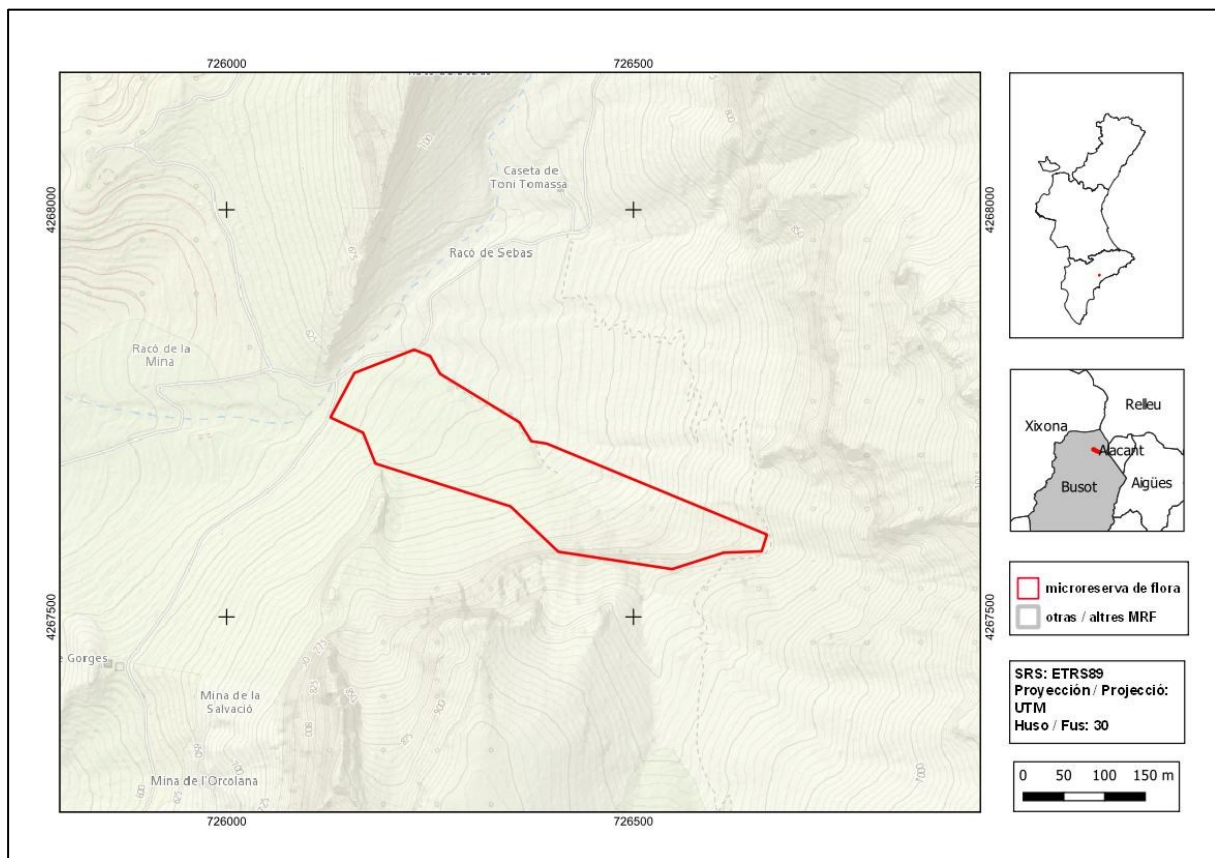




## Racó de Seva

<b>Ordre de declaració</b>	DOGV núm. 3505 (pàg. 8938 - 8939) de 28 de maig de 1999 <a href="http://www.dogv.gva.es/datos/1999/05/28/pdf/1999_4785.pdf">http://www.dogv.gva.es/datos/1999/05/28/pdf/1999_4785.pdf</a>				
<b>Modificada en Ordre</b>	DOGV núm. 8797 (pàg. 14105 - 14106) de 15 d'abril de 2020 <a href="http://www.dogv.gva.es/datos/2020/04/24/pdf/2020_3038.pdf">http://www.dogv.gva.es/datos/2020/04/24/pdf/2020_3038.pdf</a>				
<b>Municipi</b>	Busot	<b>Comarca</b>	L'Alacantí	<b>Província</b>	Alacant
<b>Superfície</b>	5,32 ha	<b>Altitud</b>	615 - 900 m	<b>UTM</b>	30SYH2567, YH2667
<b>Titularitat</b>	Forest d'Utilitat Pública de la Generalitat Valenciana AL61AL3012				
<b>Litologia</b>	Margues, calcàries i calcarenites		<b>Sector corològic</b>	Setabenc	
<b>Termoclima</b>	Mesomediterrani		<b>Ombroclima</b>	Sec tendent a semiàrid	
<b>Espai Protegit / Xarxa Natura 2000</b>	ZEPA Cabeçó d'Or i la Grana (ES0000463)				
<b>Localització / Accés</b>	<a href="https://goo.gl/maps/Rj3ZBgBsVieapzdo8">https://goo.gl/maps/Rj3ZBgBsVieapzdo8</a>				



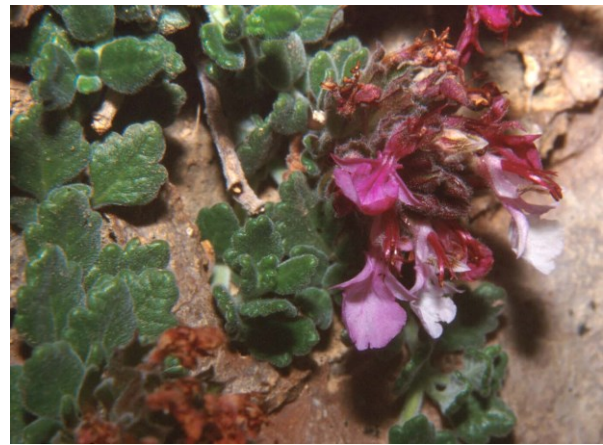


Nombre d'espècies de flora vascular: 70

Flora protegida (P)<sup>1</sup> endèmica (E) o rara (R)

*Arenaria montana* subsp. *intricata* (E)  
*Asperula paui* subsp. *dianensis* (P, E, R)  
*Centaureum quadrifolium* subsp. *barrelieri* (E)  
*Chaenorhinum crassifolium* subsp. *crassifolium* (E)  
*Dianthus broteri* subsp. *valentinus* (E)  
*Diplotaxis harra* subsp. *lagascana* (E)  
*Ephedra fragilis* (R)  
*Paronychia suffruticosa* (E)

*Pseudoscabiosa saxatilis* (E)  
*Rhamnus lycioides* (E)  
*Salsola genistoides* (E, R)  
*Sarcocapnos saetabensis* (E)  
*Teucrium buxifolium* subsp. *hifacense* (E, R)  
*Teucrium carolipau* (E, R)  
*Teucrium ronnigeri* subsp. *ronnigeri* (E)  
*Thymelaea argentata* (R)



Endemismes iberollevantins que colonitzen parets verticals i extraploms: *Sarcocapnos saetabensis* (esquerra) i *Teucrium buxifolium* subsp. *hifacense* (dreta).

Tipus d'hàbitats (Codi Natura 2000)

- Pendents rocosos calcícoles amb vegetació casmofítica (8210).
- Carrascars de *Quercus ilex* i *Quercus rotundifolia* (9340).

Pla de gestió

[http://www.dogv.gva.es/datos/1999/05/28/pdf/1999\\_4785.pdf](http://www.dogv.gva.es/datos/1999/05/28/pdf/1999_4785.pdf)

[http://www.dogv.gva.es/datos/2020/04/24/pdf/2020\\_3038.pdf](http://www.dogv.gva.es/datos/2020/04/24/pdf/2020_3038.pdf)

<sup>1</sup> La qualificació "protegida" fa referència a les espècies incloses en l'Ordre 6/2013.  
[http://www.dogv.gva.es/datos/2013/04/04/pdf/2013\\_3166.pdf](http://www.dogv.gva.es/datos/2013/04/04/pdf/2013_3166.pdf)



Vista de la microreserva de flora en la qual s'observen les comunitats d'espècies rupícoles i fragments de carrasgar.

#### **Accions addicionals de conservació**

- Tancament de sendes per a evitar processos d'erosió, especialment les que discorren per runars.

#### **Comentaris**

La zona triada inicialment com a microreserva es trobava en una de les zones d'escalada més concorregudes de la província d'Alacant. Aquest fet provocava conflictes amb els escaladors, no sols per l'afecció a la flora rupícola sinó per la profusió de sendes d'accés a la base de les vies d'escalada. La nova ubicació evita aquest conflicte, manté els valors florístics i augmenta la diversitat de comunitats vegetals i la flora que hi tenen associada.