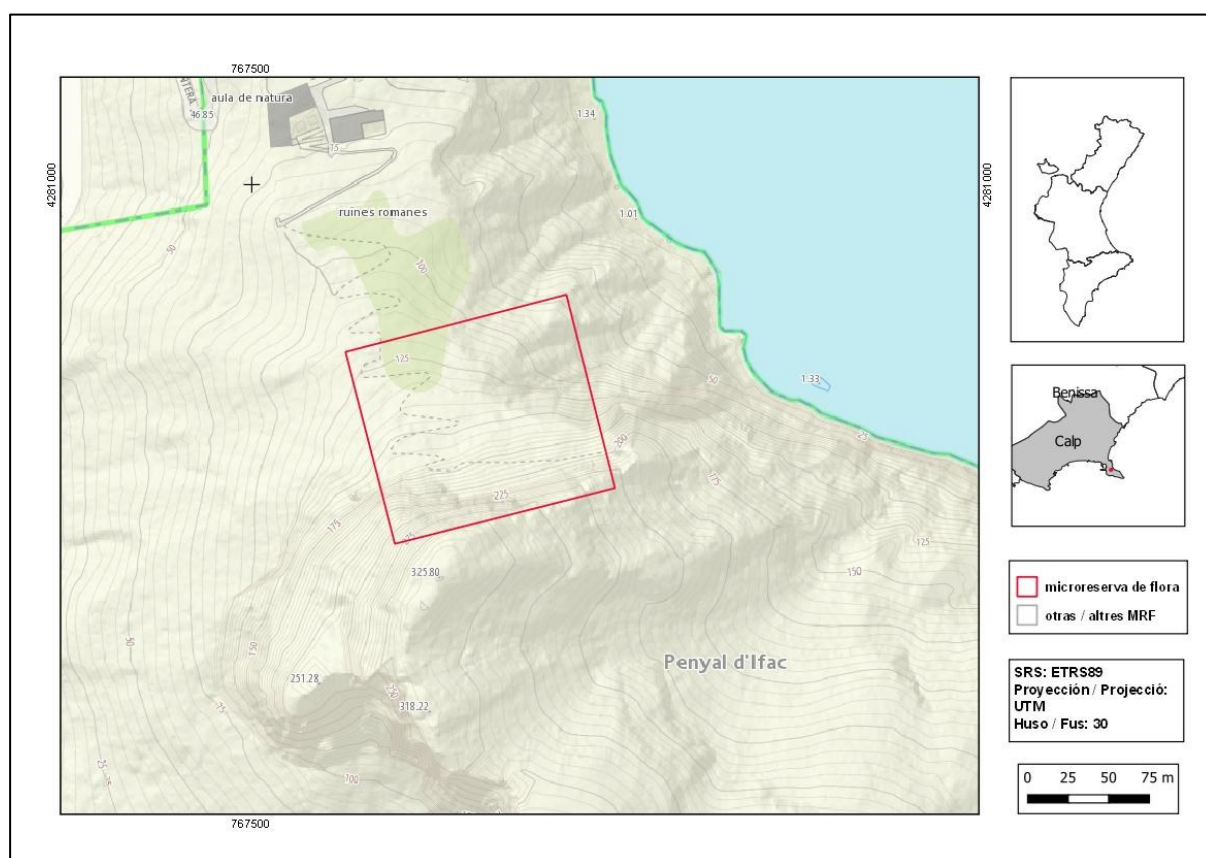




Penyal d'Ifac - vessant Nord

Orden de declaración	DOGV nº 3505 (pág. 8934 - 8935) de 28 de mayo de 1999 http://www.dogv.gva.es/datos/1999/05/28/pdf/1999_4785.pdf				
Municipio	Calp	Comarca	La Marina Alta	Provincia	Alicante
Superficie	1,72 ha	Altitud	70 - 265 m	UTM	31SBC4580
Titularidad	Terrenos propiedad de la Generalitat Valenciana				
Litología	Calcáreas y margas		Sector corológico	Setabense	
Termoclima	Termomediterráneo		Ombroclima	Seco	
Espacio Protegido / Red Natura 2000	LIC Penyal d'Ifac (ES5211009) Parque Natural el Penyal d'Ifac				
Localización / Acceso	https://goo.gl/maps/4331UBPcnMP7eMXW7				





Número de especies de flora vascular: 83

Flora protegida (P)¹ endémica (E) o rara (R)

<i>Arenaria valentina</i> (E)	<i>Ophrys speculum</i> (R)
<i>Asperula pau</i> i subsp. <i>dianensis</i> (P, E, R)	<i>Pseudoscabiosa saxatilis</i> (E)
<i>Biscutella montana</i> (E)	<i>Rhamnus borgiae</i> (E)
<i>Centaurea rouyi</i> subsp. <i>rouyi</i> (E)	<i>Rhamnus lycioides</i> (E)
<i>Chaenorhinum crassifolium</i> subsp. <i>crassifolium</i> (E)	<i>Rhamnus oleoides</i> subsp. <i>angustifolia</i> (R)
<i>Dianthus broteri</i> subsp. <i>valentinus</i> (E)	<i>Salsola oppositifolia</i> (R)
<i>Elaeoselinum tenuifolium</i> (E)	<i>Satureja obovata</i> subsp. <i>valentina</i> (E)
<i>Ephedra fragilis</i> (R)	<i>Sedum sediforme</i> subsp. <i>danium</i> (E)
<i>Himantoglossum robertianum</i> (P, R)	<i>Silene hifacensis</i> (P, E, R)
<i>Hippocrepis valentina</i> (E, R)	<i>Succowia balearica</i> (R)
<i>Kundmannia sicula</i> (P, R)	<i>Teucrium buxifolium</i> subsp. <i>hifacense</i> (E, R)
<i>Micromeria graeca</i> (R)	<i>Teucrium ronnigeri</i> subsp. <i>ronnigeri</i> (E)
<i>Muscari atlanticum</i> (R)	<i>Thymus webbianus</i> (P, E, R)
<i>Ophrys lutea</i> (R)	



Silene hifacensis (izquierda) es una de las especies amenazadas valencianas más emblemáticas. *Asperula pau*i subsp. *dianensis* (derecha), es un endemismo diánico de las sierras litorales desde Denia al Mascarat.

¹ La calificación "protegida" hace referencia a las especies incluidas en la Orden 6/2013.
http://www.dogv.qva.es/datos/2013/04/04/pdf/2013_3166.pdf



Tipos de hábitats (Código Natura 2000)(Hábitat prioritario*)

- Matorrales termomediterráneos y pre-estépicos (5330).
- Pendientes rocosas calcícolas con vegetación casmofítica (8210).
- Bosques endémicos de *Juniperus ssp.* (9560*).

Plan de gestión

http://www.dogv.gva.es/datos/1999/05/28/pdf/1999_4785.pdf



Vista de la microrreserva, en la que se observan las comunidades de especies rupícolas y la maquia en la base de la pared.

Acciones adicionales de conservación

- Instalación de panel interpretativo de los hábitats y las especies representativas de la microrreserva.



- Colonización asistida de *Allium subvillosum*, *Anacamptis pyramidalis*, *Himantoglossum robertianum*, *Ophrys speculum*, *Ophrys scolopax* y *Spiranthes spiralis*.

Comentarios

Se trata de la localidad clásica de *Silene hifacensis*, donde fue descrita como nueva para la ciencia por Rouy en 1884. Este núcleo poblacional desapareció hacia 1930, año de la última observación de ejemplares naturales. Dentro de los trabajos del Plan de Recuperación se han realizado diferentes colonizaciones asistidas mediante siembra de semillas.

Bibliografía

ROUY, M.G. (1884). Excursions botaniques en Espagne (Mai-Juin 1883). Comptes rendus des herborisations (suite). *Bulletin de la Société Botanique de France* 31: 33-41.