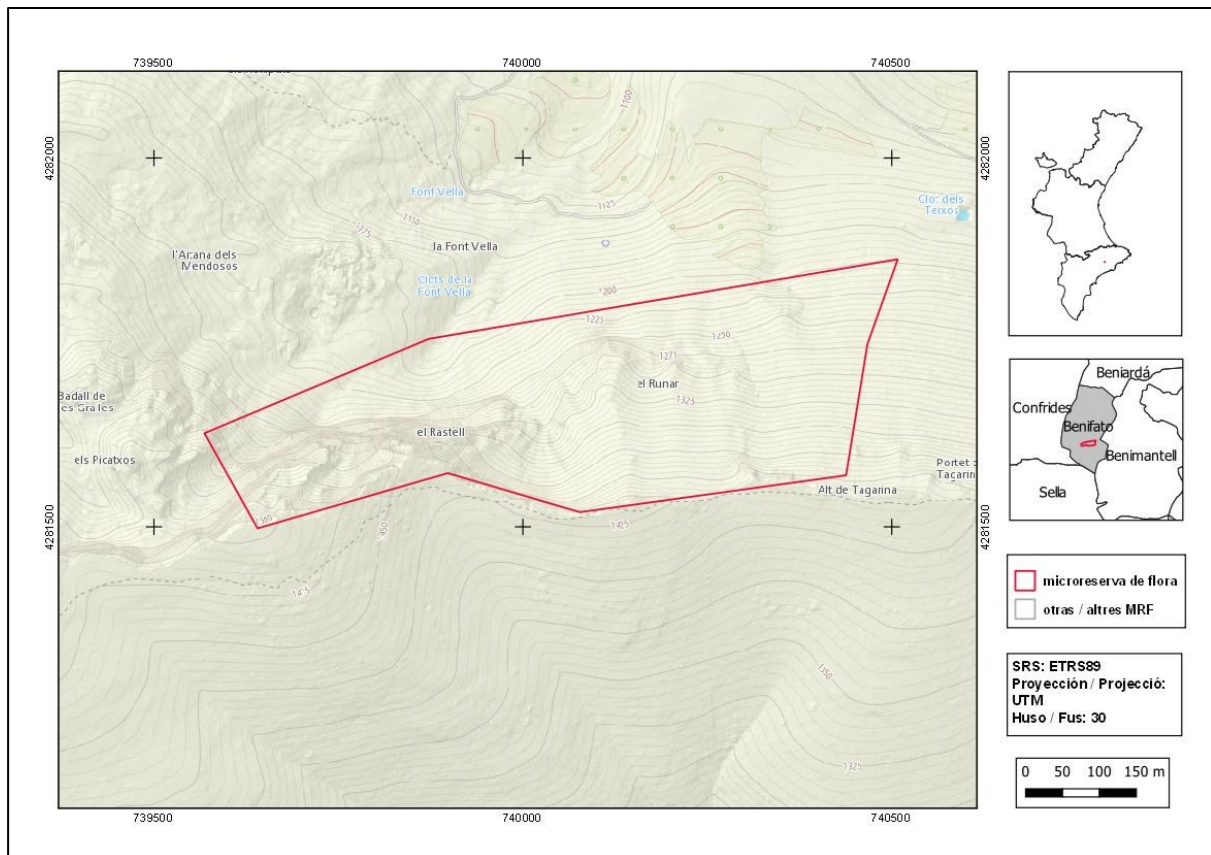




Penya de la Font Vella

Orden de declaración	DOGV nº 6815 (pág. 20651 - 20652) de 10 de julio de 2012 http://www.dogv.gva.es/datos/2012/07/10/pdf/2012_6747.pdf				
Municipio	Benifato	Comarca	La Marina Baixa	Provincia	Alicante
Superficie	19,90 ha	Altitud	1180 - 1500 m	UTM	30SYH3981, YH4081
Titularidad	Ayuntamiento de Benifato				
Litología	Calcáreas, calcarenitas y margas		Sector corológico	Setabense	
Termoclima	Supramediterráneo		Ombroclima	Subhúmedo	
Espacio Protegido / Red Natura 2000	LIC Aitana, Serrella i Puigcampana (ES5213019)				
Localización / Acceso	https://goo.gl/maps/Sv6WULxVe888eBeX7				





Número de especies de flora vascular: 52

Flora protegida (P)¹ endémica (E) o rara (R)

<i>Armeria alliacea</i> subsp. <i>alliacea</i> (E)	<i>Leucanthemum arundanum</i> (P, R)
<i>Armeria alliacea</i> subsp. <i>matritensis</i> (E, R)	<i>Leucanthemum gracilicaule</i> (E)
<i>Biscutella montana</i> (E)	<i>Linaria depauperata</i> subsp. <i>depauperata</i> (E, R)
<i>Biscutella rosularis</i> (E, R)	<i>Lonicera pyrenaica</i> (P, R)
<i>Biscutella stenophylla</i> subsp. <i>stenophylla</i> (E, R)	<i>Paronychia aretioides</i> (E)
<i>Carduus nigrescens</i> subsp. <i>hispanicus</i> (E, R)	<i>Paronychia suffruticosa</i> (E)
<i>Centaurea boissieri</i> subsp. <i>mariolensis</i> (E)	<i>Pimpinella propinqua</i> (E, R)
<i>Centaurea rouyi</i> subsp. <i>rouyi</i> (E)	<i>Prunus prostrata</i> (R)
<i>Centranthus angustifolius</i> subsp. <i>lecoqii</i> (R)	<i>Pseudoscabiosa saxatilis</i> (E)
<i>Cirsium valentinum</i> (E)	<i>Reseda valentina</i> (E)
<i>Conopodium thalictrifolium</i> (E, R)	<i>Rhamnus alpinus</i> (R)
<i>Cotoneaster granatensis</i> (P, E, R)	<i>Rhamnus lycioides</i> (E)
<i>Daphne oleoides</i> subsp. <i>hispanica</i> (R)	<i>Salvia lavandulifolia</i> subsp. <i>mariolensis</i> (E, R)
<i>Erodium saxatile</i> (E, R)	<i>Saxifraga corsica</i> subsp. <i>cossoniana</i> (E)
<i>Erysimum gomezcampoi</i> (E)	<i>Saxifraga cuneata</i> subsp. <i>paniculata</i> (E, R)
<i>Euphorbia isatidifolia</i> (E)	<i>Scabiosa turolensis</i> (E)
<i>Festuca plicata</i> (P, R)	<i>Silene mellifera</i> (E)
<i>Genista longipes</i> (P, E, R)	<i>Sisymbrium crassifolium</i> subsp. <i>laxiflorum</i> (E)
<i>Hieracium aragonense</i> (E, R)	<i>Sorbus aria</i> (R)
<i>Hieracium bourgaei</i> (R)	<i>Teucrium buxifolium</i> subsp. <i>hifacense</i> (E, R)
<i>Iberis carnosa</i> subsp. <i>hegelmaieri</i> (E)	<i>Teucrium ronnigeri</i> subsp. <i>ronnigeri</i> (E)
<i>Jasione foliosa</i> (E, R)	<i>Thymus serpylloides</i> subsp. <i>gadorensis</i> (P, E, R)
<i>Leucanthemopsis pallida</i> subsp. <i>virescens</i> (E, R)	<i>Vella spinosa</i> (P, E, R)



Dos de los arbustos espinosos que forman parte de los matorrales pulvulares de alta montaña: *Genista longipes* (izquierda) y *Vella spinosa* (derecha).

¹ La calificación "protegida" hace referencia a las especies incluidas en la Orden 6/2013.
http://www.dogv.gva.es/datos/2013/04/04/pdf/2013_3166.pdf



Tipos de hábitats (Código Natura 2000)(Hábitat prioritario*)

- Matorrales termomediterráneos y pre-estépicos (5330).
- Zonas subestépicas de gramíneas y anuales del *Thero-Brachypodietea* (6220*).
- Desprendimientos mediterráneos occidentales y termófilos (8130).
- Pendientes rocosas calcícolas con vegetación casmofítica (8210).
- Bosques mediterráneos de *Taxus baccata* (9580*).

Plan de gestión

http://www.dogv.gva.es/datos/2012/07/10/pdf/2012_6747.pdf



Vista de la microrreserva, en la que se observan las comunidades de especies rupícolas, de pedregales y de bosques con tejos.

Acciones adicionales de conservación

- Colonización asistida de *Cotoneaster granatensis*.

Comentarios

La fuerte relación con la flora de las sierras béticas más meridionales se pone de manifiesto por la presencia de táxones propios de matorrales pulvinulares de media-alta montaña, que tienen su límite septentrional en la sierra de Aitana, representando un gran valor biogeográfico y de conservación. Entre estos orófitos béticos cabe mencionar *Genista longipes*, *Leucanthemum arundanum*, *Thymus serpylloides* subsp. *gadorensis* o *Vella spinosa*.