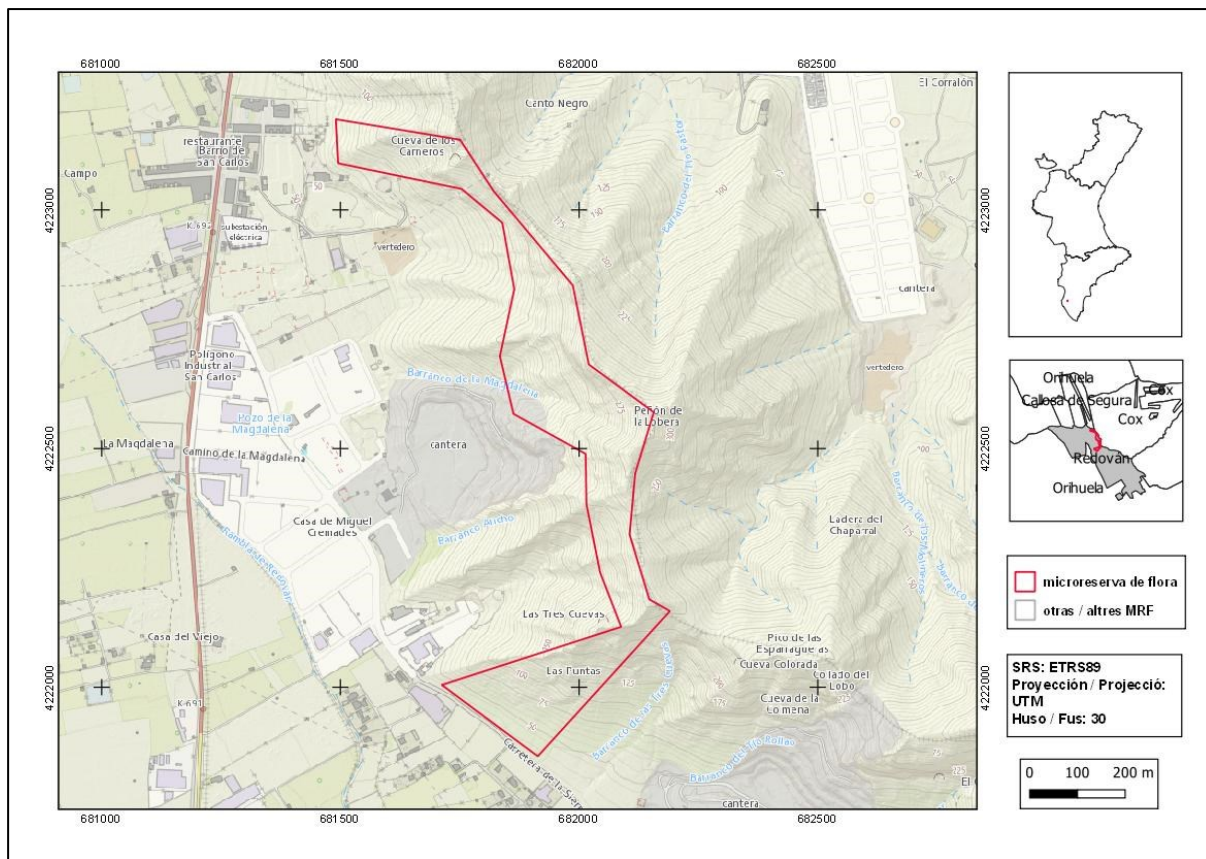


Peñón de la Lobera

Ordre de declaració	DOGV núm. 3505 (pàg. 8935 - 8936) de 28 de maig de 1999 http://www.dogv.gva.es/datos/1999/05/28/pdf/1999_4785.pdf				
Modificada en Ordre	DOGV núm. 8797 (pàg. 14103 - 14104) de 15 d'abril de 2020 http://www.dogv.gva.es/datos/2020/04/24/pdf/2020_3038.pdf				
Municipi	Redován	Comarca	El Baix Segura	Província	Alacant
Superfície	19,37 ha	Altitud	35 - 330 m	UTM	30SXH8123, XH8122, XH8222, XH8121, XH8221
Titularitat	Forest d'Utilitat Pública propietat de l'Ajuntament de Redován AL091AL3019				
Litologia	Roques carbonatades i fil·lites	Sector corològic		Alacantí	
Termoclima	Termomediterrani		Ombroclima		Semiàrid
Espai Protegit / Xarxa Natura 2000	LIC Sierra de Callosa de Segura (ES5213023) Paratge Natural Municipal "La Sierra"				
Localització / Accés	https://goo.gl/maps/LyNMXTgJo3w7dx978 https://goo.gl/maps/txXewdhmxXsx6XCEA				



Nombre d'espècies de flora vascular: 92

Flora en el Catàleg Valencià d'Espècies de Flora Amenaçades

(EPE=En Perill d'Extinció; VU= Vulnerables)

Maytenus senegalensis subsp. *europaea* (EPE)

Flora protegida (P)¹ endèmica (E) o rara (R)

Allium melananthum (P, E, R)

Asparagus albus (R)

Asphodelus tenuifolius (R)

Brassica tournefortii (R)

Centaurea saxicola (E, R)

Cosentinia vellea (R)

Dianthus broteri subsp. *valentinus* (E)

Genista cinerea subsp. *murcica* (E, R)

Lavandula multifida (R)

Misopates microcarpum (R)

Ophrys speculum (R)

Paronychia suffruticosa (E)

Periploca laevigata subsp. *angustifolia* (R)

Retama sphaerocarpa (R)

Rhamnus borgiae (E)

Rhamnus lycioides (E)

Salsola genistoides (E, R)

Satureja obovata subsp. *canescens* (R)

Sideritis glauca (P, E, R)

Teucrium buxifolium subsp. *rivasii* (E, R)

Teucrium murcicum (E, R)

Thesium humile (R)

Thymus hyemalis (E, R)



Sideritis glauca (esquerra) és un endemisme de les serres d'Oriola, Callosa i àrees limítrofes de Múrcia. *Periploca laevigata* subsp. *angustifolia* (dreta) és una de les espècies estructurals dels matollars arborescents del semiàrid del sud-est peninsular, nord d'Àfrica i Canàries.

¹ La qualificació "protegida" fa referència a les espècies incloses en els annexos II (Espècies Protegides No Catalogades) y III (Espècies Vigilades) de l'Ordre 2/2022 (https://dogv.gva.es/datos/2022/02/24/pdf/2022_1325.pdf).

Tipus d'hàbitats (Codi Natura 2000)(Hàbitat prioritari*)

- Matolls termomediterranis i preestèpics (5330).
- Pendents rocosos calcícoles amb vegetació casmofítica (8210).

Pla de gestió

http://www.dogv.gva.es/datos/1999/05/28/pdf/1999_4785.pdf



Vista de la microrreserva, en la qual s'observen les comunitats d'espècies rupícoles i els matolls termomediterranis.

Accions addicionals de conservació

- Instal·lació de panell interpretatiu dels hàbitats i les espècies representatives de la microrreserva.
- Tractament selectiu de la vegetació i eliminació d'exemplars de *Pinus halepensis* per a reduir la combustibilitat i millorar l'estat de conservació del matollar.
- Colonització assistida de *Centaurea saxicola*, *Dipcadi serotinum*, *Genista cinerea* subsp. *murcica*, *Maytenus senegalensis*, *Periploca angustifolia*, *Withania frutescens* i *Ziziphus lotus*.
- Eliminació d'espècies exòtiques invasores (*Parkinsonia aculeata*).