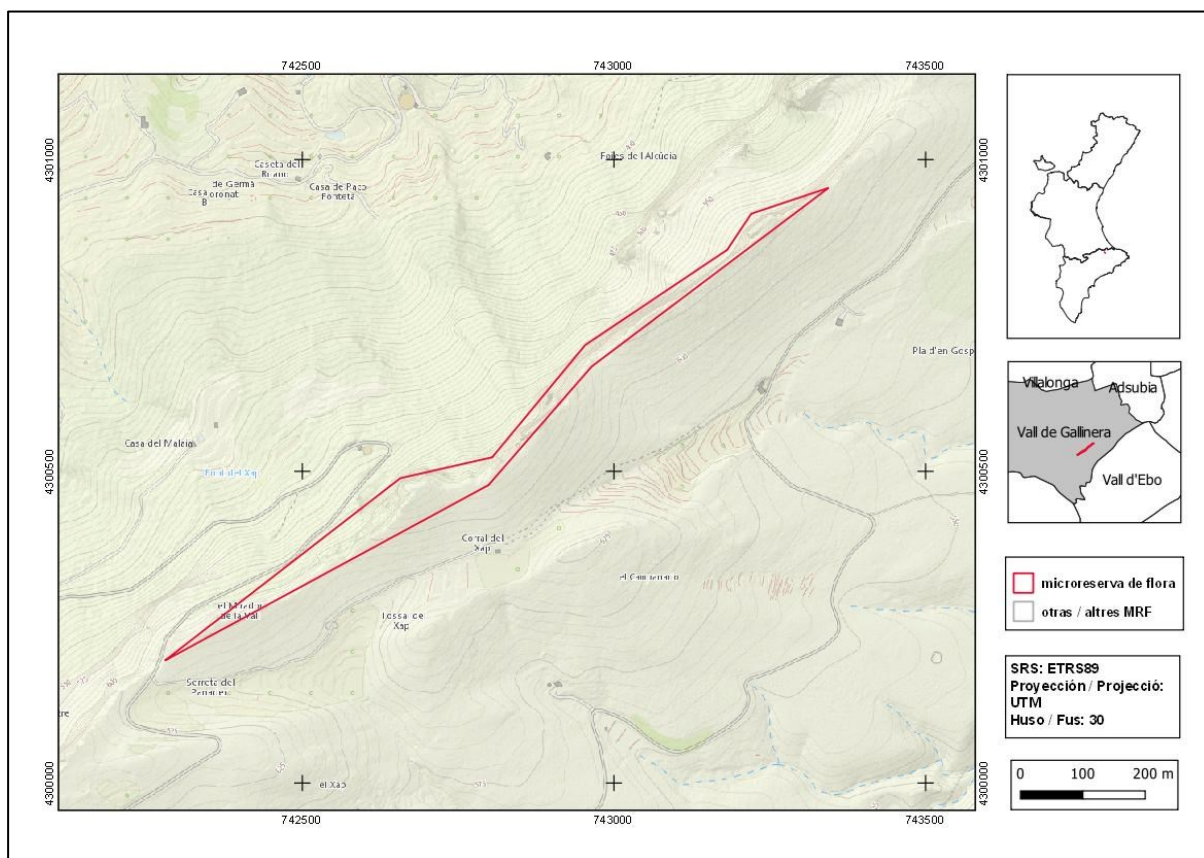




Llomes del Xap

Ordre de declaració	DOGV núm. 3928 (pàg. 1913) de 30 de gener de 2001 http://www.dogv.gva.es/datos/2001/01/30/pdf/2001_670.pdf				
Municipi	La Vall de Gallinera	Comarca	La Marina Alta	Província	Alacant
Superfície	4,45 ha	Altitud	535 - 650 m	UTM	30SYJ4200, YJ4301
Titularitat	Forest d'Utilitat Pública propietat de l'Ajuntament la Vall de Gallinera AL086AL3002				
Litologia	Calcàries i margues	Sector corològic		Setabenc	
Termoclima	Termomediterrani	Ombroclima		Subhumit	
Espai Protegit / Xarxa Natura 2000	LIC Valls de la Marina (ES5213042)				
Localització / Accés	https://goo.gl/maps/uxEArrErYRcFGZyr8				





Nombre d'espècies de flora vascular: 92

Flora protegida (P)¹ endèmica (E) o rara (R)

<i>Antirrhinum controversum</i> (E)	<i>Guillonea scabra</i> (E)
<i>Arabis verna</i> (R)	<i>Hedera helix</i> subsp. <i>rhizomatifera</i> (E, R)
<i>Arenaria montana</i> subsp. <i>intricata</i> (E)	<i>Helianthemum dianicum</i> (E)
<i>Arenaria valentina</i> (R)	<i>Hippocrepis valentina</i> (E, R)
<i>Biscutella montana</i> (E)	<i>Leucanthemum gracilicaule</i> (E)
<i>Biscutella stenophylla</i> subsp. <i>stenophylla</i> (E)	<i>Pseudoscabiosa saxatilis</i> (E)
<i>Centaurea rouyi</i> subsp. <i>rouyi</i> (E)	<i>Reseda valentina</i> (E)
<i>Centaurea rouyi</i> subsp. <i>sufrutescens</i> (E, R)	<i>Saxifraga corsica</i> subsp. <i>cossoniana</i> (E)
<i>Conopodium thalictrifolium</i> (E, R)	<i>Scrophularia tanacetifolia</i> (E)
<i>Crepis albida</i> subsp. <i>scorzoneroides</i> (E, R)	<i>Silene mellifera</i> (E)
<i>Cytisus heterochrous</i> (E)	<i>Teucrium buxifolium</i> subsp. <i>hifacense</i> (E, R)
<i>Erysimum gomezcampoii</i> (E)	<i>Teucrium flavum</i> subsp. <i>glaucum</i> (R)
<i>Geranium sanguineum</i> (R)	<i>Teucrium ronnigeri</i> subsp. <i>ronnigeri</i> (E)



Hippocrepis valentina (esquerra) és una espècie rupícola, endèmica de les serres litorals de les comarques de la Marina Alta i la Marina Baixa, que arriba puntualment a la comarca de la Safor, en la província de València. *Fraxinus ornus* (dreta) és una espècie arbòria típica dels boscos climàtics del subsector alcoiano-diànic, preferentment en ombries i barrancs.

Tipus d'hàbitats (Codi Natura 2000)(Hàbitat prioritari*)

- Pendents rocosos calcícoles amb vegetació casmofítica (8210).
- Zones subestèpiques de gramínies i anuals del *Thero-Brachypodietea* (6220*).

¹ La qualificació "protegida" fa referència a les espècies incloses en l'Ordre 6/2013.
http://www.dogv.qva.es/datos/2013/04/04/pdf/2013_3166.pdf



Pla de gestió

http://www.dogv.gva.es/datos/2001/01/30/pdf/2001_670.pdf



Vista de la microreserva en la qual s'observen les comunitats d'espècies rupícoles.

Accions addicionals de conservació

- Instal·lació de panell interpretatiu dels hàbitats i les espècies representatives de la microreserva.