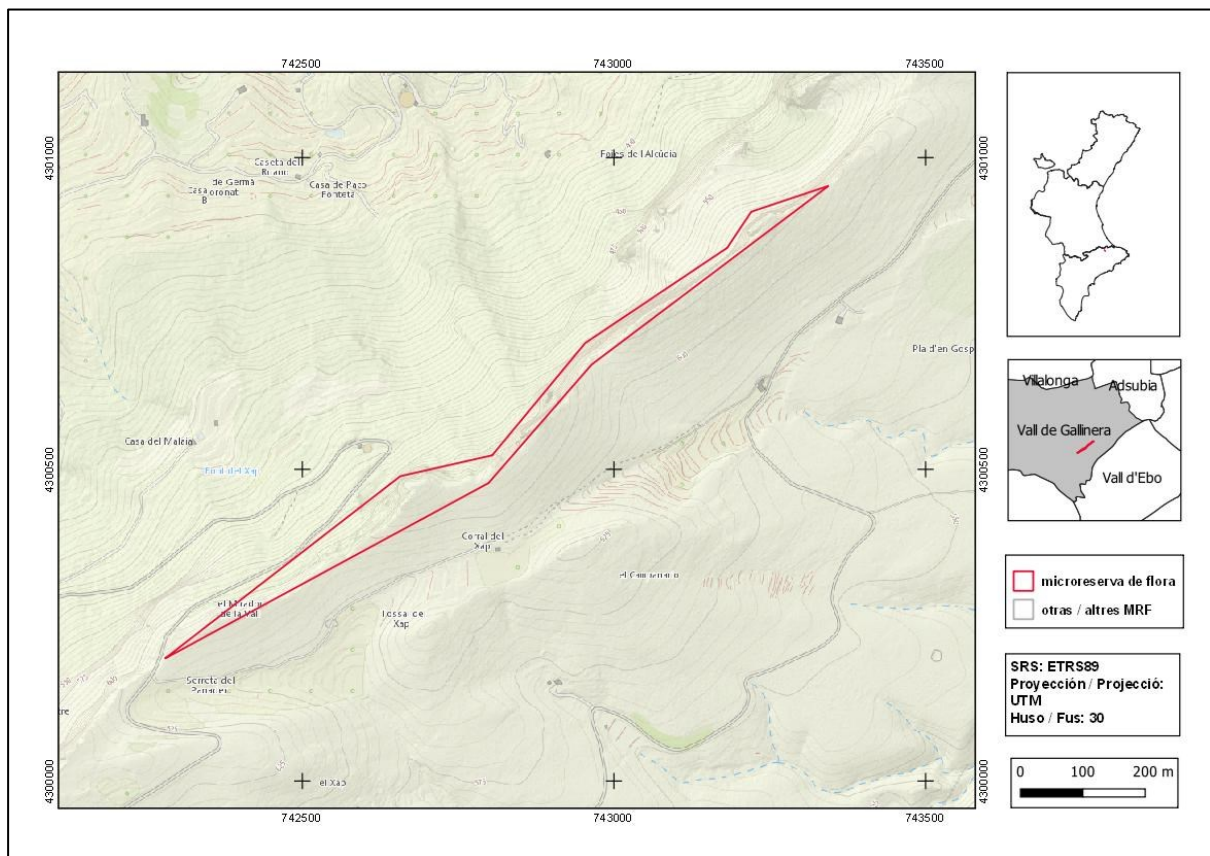




## Llomes del Xap

<b>Orden de declaración</b>	DOGV nº 3928 (pág. 1913) de 30 de enero de 2001 <a href="http://www.dogv.gva.es/datos/2001/01/30/pdf/2001_670.pdf">http://www.dogv.gva.es/datos/2001/01/30/pdf/2001_670.pdf</a>				
<b>Municipio</b>	La Vall de Gallinera	<b>Comarca</b>	La Marina Alta	<b>Provincia</b>	Alicante
<b>Superficie</b>	4,45 ha	<b>Altitud</b>	535 - 650 m	<b>UTM</b>	30SYJ4200, YJ4301
<b>Titularidad</b>	Monte de Utilidad Pública propiedad del Ayuntamiento de Vall de Gallinera AL086AL3002				
<b>Litología</b>	Calcáreas y margas	<b>Sector corológico</b>		Setabense	
<b>Termoclima</b>	Termomediterráneo	<b>Ombroclima</b>		Subhúmedo	
<b>Espacio Protegido / Red Natura 2000</b>	LIC Valls de la Marina (ES5213042)				
<b>Localización / Acceso</b>	<a href="https://goo.gl/maps/uxEArrErYRcFGZyr8">https://goo.gl/maps/uxEArrErYRcFGZyr8</a>				





Número de especies de flora vascular: 92

Flora protegida (P)<sup>1</sup> endémica (E) o rara (R)

<i>Antirrhinum controversum</i> (E)	<i>Guillonea scabra</i> (E)
<i>Arabis verna</i> (R)	<i>Hedera helix</i> subsp. <i>rhizomatifera</i> (E, R)
<i>Arenaria montana</i> subsp. <i>intricata</i> (E)	<i>Helianthemum dianicum</i> (E)
<i>Arenaria valentina</i> (R)	<i>Hippocrepis valentina</i> (E, R)
<i>Biscutella montana</i> (E)	<i>Leucanthemum gracilicaule</i> (E)
<i>Biscutella stenophylla</i> subsp. <i>stenophylla</i> (E)	<i>Pseudoscabiosa saxatilis</i> (E)
<i>Centaurea rouyi</i> subsp. <i>rouyi</i> (E)	<i>Reseda valentina</i> (E)
<i>Centaurea rouyi</i> subsp. <i>sufrutescens</i> (E, R)	<i>Saxifraga corsica</i> subsp. <i>cossoniana</i> (E)
<i>Conopodium thalictrifolium</i> (E, R)	<i>Scrophularia tanacetifolia</i> (E)
<i>Crepis albida</i> subsp. <i>scorzoneroides</i> (E, R)	<i>Silene mellifera</i> (E)
<i>Cytisus heterochrous</i> (E)	<i>Teucrium buxifolium</i> subsp. <i>hifacense</i> (E, R)
<i>Erysimum gomezcampoii</i> (E)	<i>Teucrium flavum</i> subsp. <i>glaucum</i> (R)
<i>Geranium sanguineum</i> (R)	<i>Teucrium ronnigeri</i> subsp. <i>ronnigeri</i> (E)



*Hippocrepis valentina* (izquierda) es una especie rupícola, endémica de las sierras litorales de las comarcas de La Marina Alta y la Marina Baixa, que llega de forma puntual a la comarca de la Safor, en la provincia de Valencia. *Fraxinus ornus* (derecha) es una especie arbórea típica de los bosques climáticos del subsector alcoyano-diánico, preferentemente en umbrías y barrancos.

**Tipos de hábitats (Código Natura 2000)(Hábitat prioritario\*)**

- Pendientes rocosas calcícolas con vegetación casmofítica (8210).
- Zonas subestépicas de gramíneas y anuales del *Thero-Brachypodietea* (6220\*).

<sup>1</sup> La calificación "protegida" hace referencia a las especies incluidas en la Orden 6/2013.  
[http://www.dogv.gva.es/datos/2013/04/04/pdf/2013\\_3166.pdf](http://www.dogv.gva.es/datos/2013/04/04/pdf/2013_3166.pdf)



## Plan de gestión

[http://www.dogv.gva.es/datos/2001/01/30/pdf/2001\\_670.pdf](http://www.dogv.gva.es/datos/2001/01/30/pdf/2001_670.pdf)



Vista de la microrreserva en la que se observan las comunidades de especies rupícolas.

### Acciones adicionales de conservación

- Instalación de panel interpretativo de los hábitats y las especies representativas de la microrreserva.