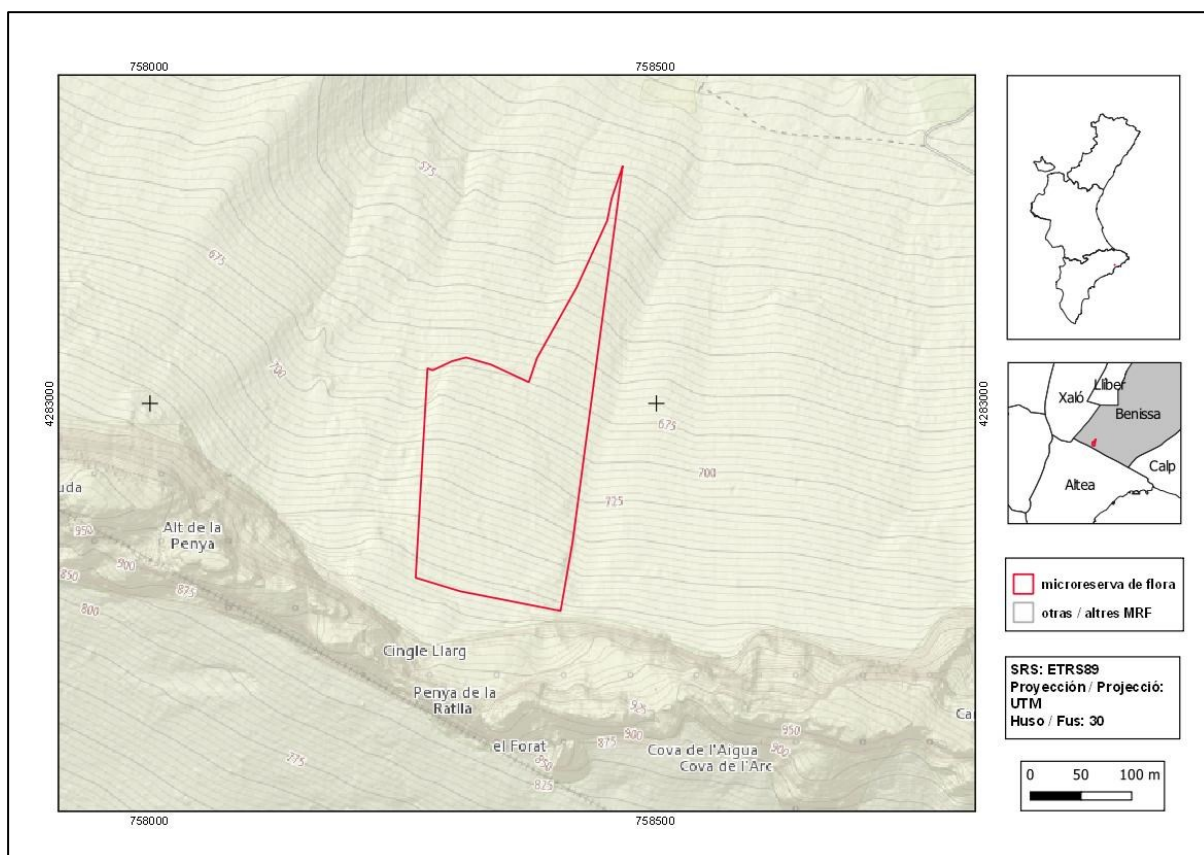




Forat de Bèrnia

Orden de declaración	DOGV nº 5127 (pág. 34481 - 34482) de 3 de noviembre de 2015 http://www.dogv.gva.es/datos/2005/11/03/pdf/2005_12039.pdf				
Municipio	Benissa	Comarca	La Marina Alta	Provincia	Alicante
Superficie	4,07 ha	Altitud	550 - 810 m	UTM	30SYH5883, YH5882
Titularidad	Propiedad privada (particular)				
Litología	Calcáreas, cantos, gravas y arenas		Sector corológico	Setabense	
Termoclima	Mesomediterráneo		Ombroclima	Seco	
Espacio Protegido / Red Natura 2000	LIC Serres del Ferrer i Bèrnia (ES5213020) Paisaje Protegido de la Sierra de Bernia y Ferrer				
Localización / Acceso	https://goo.gl/maps/iXDs58GHTWmkpc5x5				





Número de especies de flora vascular: 59

Flora protegida (P)¹ endémica (E) o rara (R)

Arenaria montana subsp. *intricata* (E)

Biscutella rosularis (E, R)

Centaurea rouyi subsp. *sufrutescens* (E, R)

Chaenorhinum crassifolium subsp. *crassifolium* (E)

Crepis albida subsp. *scorzoneroides* (E, R)

Elaeoselinum tenuifolium (E)

Helianthemum origanifolium subsp. *saetabense* (E)

Leucanthemum gracilicaule (E)

Reseda valentina (E)

Saxifraga corsica subsp. *cossoniana* (E)

Scrophularia tanacetifolia (E)

Sedum sediforme subsp. *dianium* (E)

Selaginella denticulata (R)

Teucrium ronnigeri subsp. *ronnigeri* (E)



Dos endemismos iberolevantineos que colonizan grietas y repisas de roquedos calizos: *Crepis albida* subsp. *scorzoneroides* (izquierda) y *Chaenorhinum crassifolium* subsp. *crassifolium* (arriba).

Tipos de hábitats (Código Natura 2000)(Hábitat prioritario*)

- Matorrales termomediterráneos y pre-estépicos (5330).
- Zonas subestépicas de gramíneas y anuales del *Thero-Brachypodietea* (6220*).
- Desprendimientos mediterráneos occidentales y termófilos (8130).
- Pendientes rocosas calcícolas con vegetación casmofítica (8210).

¹ La calificación "protegida" hace referencia a las especies incluidas en la Orden 6/2013.
http://www.dogv.gva.es/datos/2013/04/04/pdf/2013_3166.pdf



Plan de gestión

http://www.dogv.gva.es/datos/2005/11/03/pdf/2005_12039.pdf



Vista de la microrreserva, en la que se observan las comunidades de especies rupícolas y las asociadas a canchales.

Acciones adicionales de conservación

- Instalación de panel interpretativo de los hábitats y las especies representativas de la microrreserva.