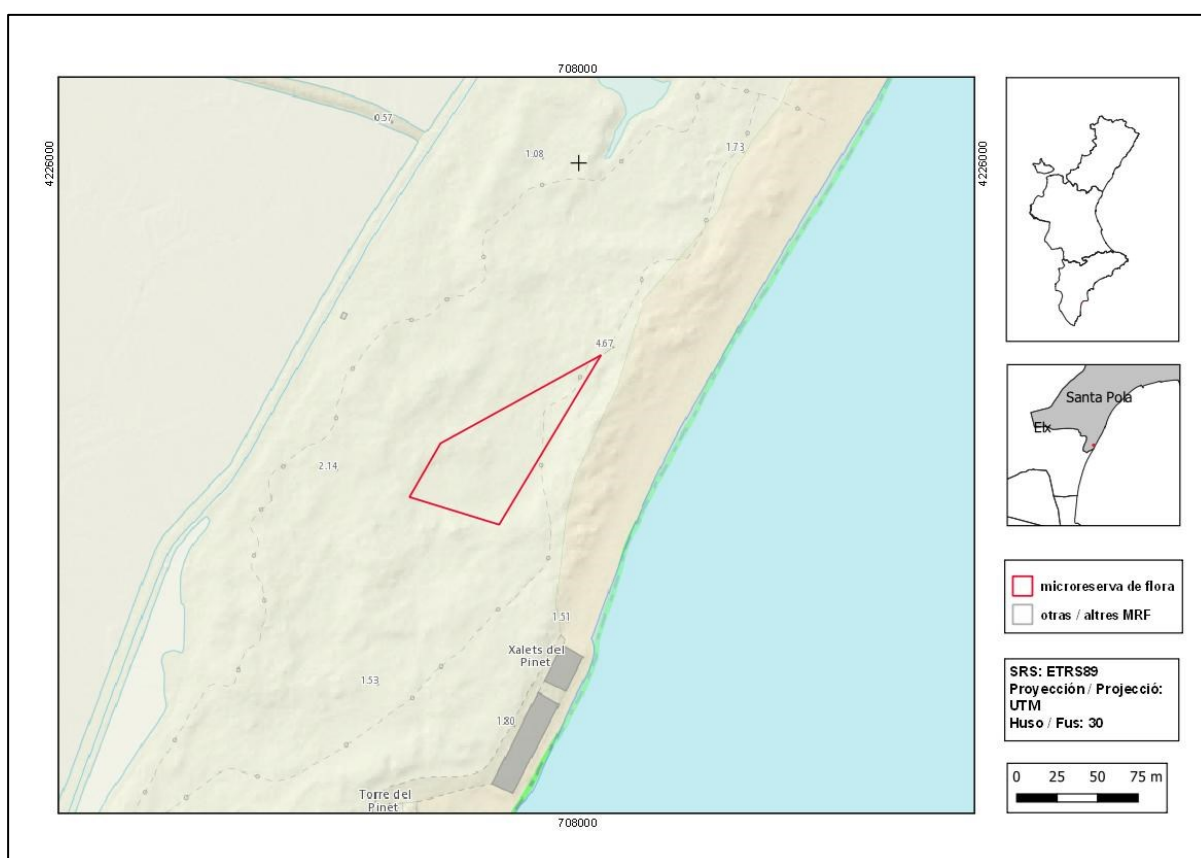




Dunes de Pinet

Ordre de declaració	DOGV núm. 3928 (pàg. 1909) de 30 de gener de 2001 http://www.docv.gva.es/datos/2001/01/30/pdf/2001_670.pdf				
Municipi	Elx	Comarca	El Baix Vinalopó	Província	Alacant
Superfície	0,45 ha	Altitud	2 - 4 m	UTM	30SYH0725, YH0825
Titularitat	Forest d'Utilitat Pública de la Generalitat Valenciana AL129				
Litologia	Arenes		Sector corològic	Alacantí	
Termoclima	Termomediterrani		Ombroclima	Semiàrid	
Espai Protegit / Xarxa Natura 2000	LIC Salines de Santa Pola (ES0000120) Parc Natural de les Salines de Santa Pola				
Localització / Accés	https://goo.gl/maps/22WGJwHsznvRWQR8A				





Nombre d'espècies de flora vascular: 38

Flora protegida (P)¹ endèmica (E) o rara (R)

Ammophila arenaria (R)

Arthrocnemum macrostachyum (R)

Blackstonia imperfoliata (R)

Centaurium quadrifolium subsp. *barrelieri* (E)

Crucianella maritima (R)

Cutandia maritima (R)

Elymus farctus (R)

Juniperus phoenicea subsp. *turbinata* (P, R)

Limonium caesium (E, R)

Limonium cossonianum (E)

Limonium delicatulum (E)

Limonium parvibracteatum (E, R)

Limonium santapolense (P, E, R)

Orobanche portollicitana (P, R)



El frare de Santa Pola (*Orobanche portollicitana*) parasita diverses espècies de *Centaurea* en arenals costaners un poc nitrificats (esquerra). *Crucianella maritima* (dalt) és una de les espècies més característiques de les dunes fixes litorals.

Tipus d'hàbitats (Codi Natura 2000)

- Prats salins mediterranis (*Juncetalia maritimae*) (1410).
- Matollars halòfils mediterranis i termoatlàntics (1420).
- Dunes fixes de litoral del *Crucianellion maritimae* (2210).
- Dunes amb gespes de *Malcomietalia* (2230).

¹ La qualificació "protegida" fa referència a les espècies incloses en l'Ordre 6/2013.
http://www.dogv.qva.es/datos/2013/04/04/pdf/2013_3166.pdf



Pla de gestió

http://www.docv.gva.es/datos/2001/01/30/pdf/2001_670.pdf



Vista de la microreserva, en la qual es poden observar les comunitats psammòfiles i de marjals intradunars.

Accions addicionals de conservació

- Instal·lació de panell interpretatiu dels hàbitats i les espècies representatives de la microreserva.
- Colonització assistida de *Juniperus turbinata*, *Limonium cossonianum*, *L. girardianum* i *L. thiniense*.

Comentaris

L'espècie *Orobanche portollicitana* va ser descrita com a nova per a la ciència a principi de la dècada dels 2000. L'exemplar sobre el qual es basa la descripció (holotip) va ser recol·lectat en les proximitats d'aquest microreserva.

Bibliografia

Pujadas, A. & M.B. Crespo (2004). A new species of *Orobanche* (Orobanchaceae) from southeastern Spain. *Botanical Journal of the Linnean Society*, 146: 97-102.