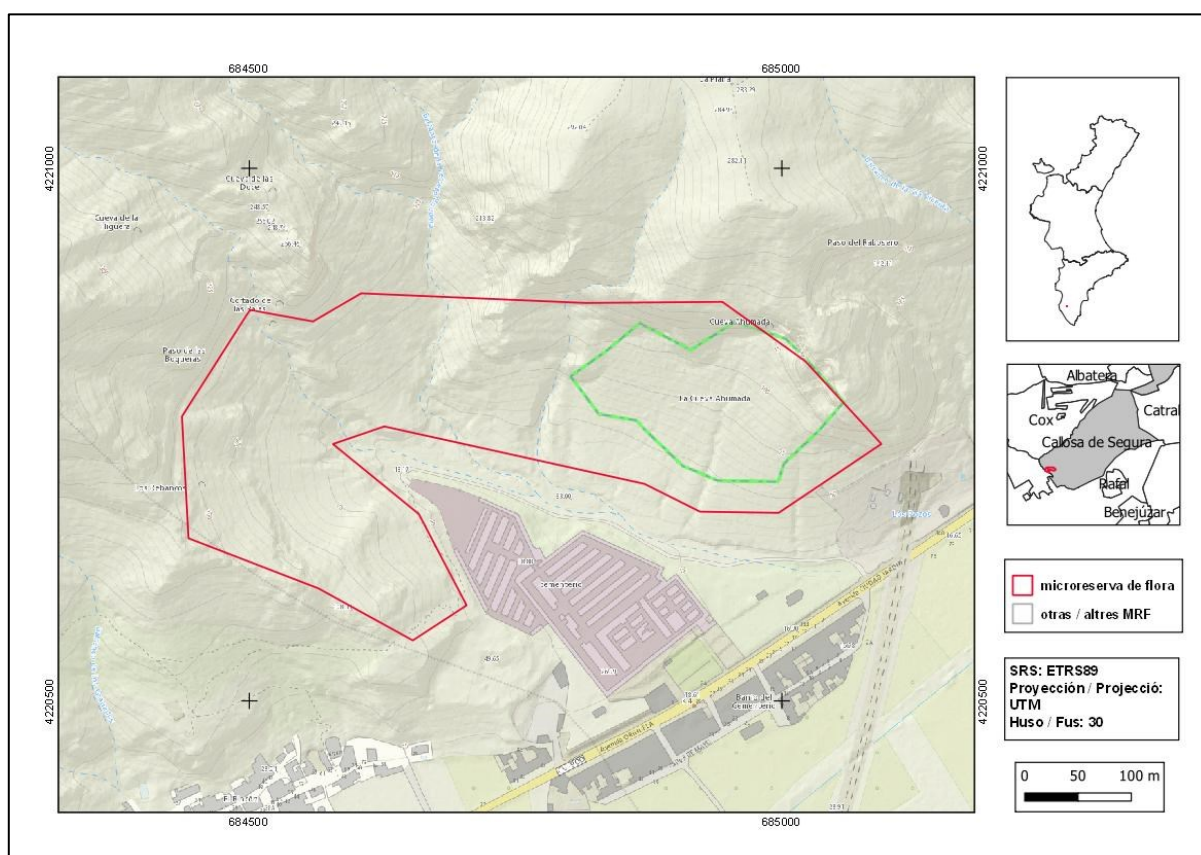




## Cueva Ahumada

<b>Ordre de declaració</b>	DOCV núm. 6286 (pàg. 23259 - 23260) de 10 de juny de 2010 <a href="http://www.dogv.gva.es/datos/2010/06/10/pdf/2010_6390.pdf">http://www.dogv.gva.es/datos/2010/06/10/pdf/2010_6390.pdf</a>				
<b>Municipi</b>	Callosa de Segura	<b>Comarca</b>	El Baix Segura	<b>Província</b>	Alacant
<b>Superfície</b>	11,64 ha	<b>Altitud</b>	35 - 210 m	<b>UTM</b>	30SXH8420, XH8520
<b>Titularitat</b>	Forest d'Utilitat Pública de l'Ajuntament de Callosa de Segura AL147AL3044				
<b>Litologia</b>	Roques carbonatades i fil·lites	<b>Sector corològic</b>	Alacantí		
<b>Termoclima</b>	Termomediterràneo	<b>Ombroclima</b>	Semiàrid		
<b>Espai Protegit / Xarxa Natura 2000</b>	LIC Sierra de Callosa de Segura (ES5213023) Paratge Natural Municipal La Pilarica-Sierra de Callosa				
<b>Localització / Accés</b>	<a href="https://goo.gl/maps/gNj6Q9UkzamRM4Ae8">https://goo.gl/maps/gNj6Q9UkzamRM4Ae8</a>				





Nombre d'espècies de flora vascular: 89

Flora protegida (P)<sup>1</sup> endèmica (E) o rara (R)

<i>Allium melananthum</i> (P, E, R)	<i>Lavandula multifida</i> (R)
<i>Asparagus albus</i> (R)	<i>Notoceras bicornis</i> (P, R)
<i>Asphodelus tenuifolius</i> (R)	<i>Paronychia suffruticosa</i> (E)
<i>Brassica tournefortii</i> (R)	<i>Periploca laevigata</i> subsp. <i>angustifolia</i> (R)
<i>Calendula tripterocarpa</i> (R)	<i>Rhamnus borgiae</i> (E)
<i>Centaurea saxicola</i> (E, R)	<i>Rhamnus lycioides</i> (E)
<i>Commicarpus africanus</i> (P, R)	<i>Rhodalsine geniculata</i> (R)
<i>Coronilla emerus</i> (R)	<i>Salsola genistoides</i> (E, R)
<i>Cosentinia vellea</i> (R)	<i>Satureja obovata</i> subsp. <i>canescens</i> (E, R)
<i>Dianthus broteri</i> subsp. <i>valentinus</i> (E)	<i>Sideritis glauca</i> (P, E, R)
<i>Diplotaxis ilorcitana</i> (E, R)	<i>Spergularia nicaeensis</i> (R)
<i>Eragrostis papposa</i> (R)	<i>Teucrium buxifolium</i> subsp. <i>rivasii</i> (E, R)
<i>Genista valentina</i> subsp. <i>jimenezii</i> (P, E, R)	<i>Teucrium murcicum</i> (E, R)
<i>Lafuentea rotundifolia</i> (P, E, R)	<i>Thymus hyemalis</i> (E, R)



*Notoceras bicornis* (esquerra) forma part dels pradells anuals en ambients semiàrids i un poc nitrificats. *Sideritis glauca* (dreta) és un endemisme de les serres d'Oriola, Callosa de Segura i àrees limítrofes de Múrcia.

<sup>1</sup>La calificación "protegida" hace referencia a las especies incluidas en la Orden 6/2013.  
[http://www.dogv.gva.es/datos/2013/04/04/pdf/2013\\_3166.pdf](http://www.dogv.gva.es/datos/2013/04/04/pdf/2013_3166.pdf)



### Tipus d'hàbitats (Codi Natura 2000)(Hàbitat prioritari\*)

- Matollars arborescents de *Zyziphus* (5220\*).
- Matolls termomediterranis i preestèpics (5330).
- Pendents rocosos calcícoles amb vegetació casmofítica (8210).

### Pla de gestió

[http://www.dogv.gva.es/datos/2010/06/10/pdf/2010\\_6390.pdf](http://www.dogv.gva.es/datos/2010/06/10/pdf/2010_6390.pdf)



Vista de la microreserva, en la qual es poden observar les comunitats rupícoles i, en primer terme, l'espina de períploca (*Periploca laevigata* subsp. *angustifolia*).

### Accions addicionals de conservació

- Colonització assistida de *Boerhavia repens*, *Commicarpus africanus*, *Maytenus senegalensis* subsp. *europaea* i *Withania frutescens*.

### Comentaris

Es tracta de la més extensa i millor representació de la formació d'espina de períploca de tot el territori valencià. Així mateix, es tracta d'una de les poques localitats conegudes de l'escassa *Notoceras bicornis*.