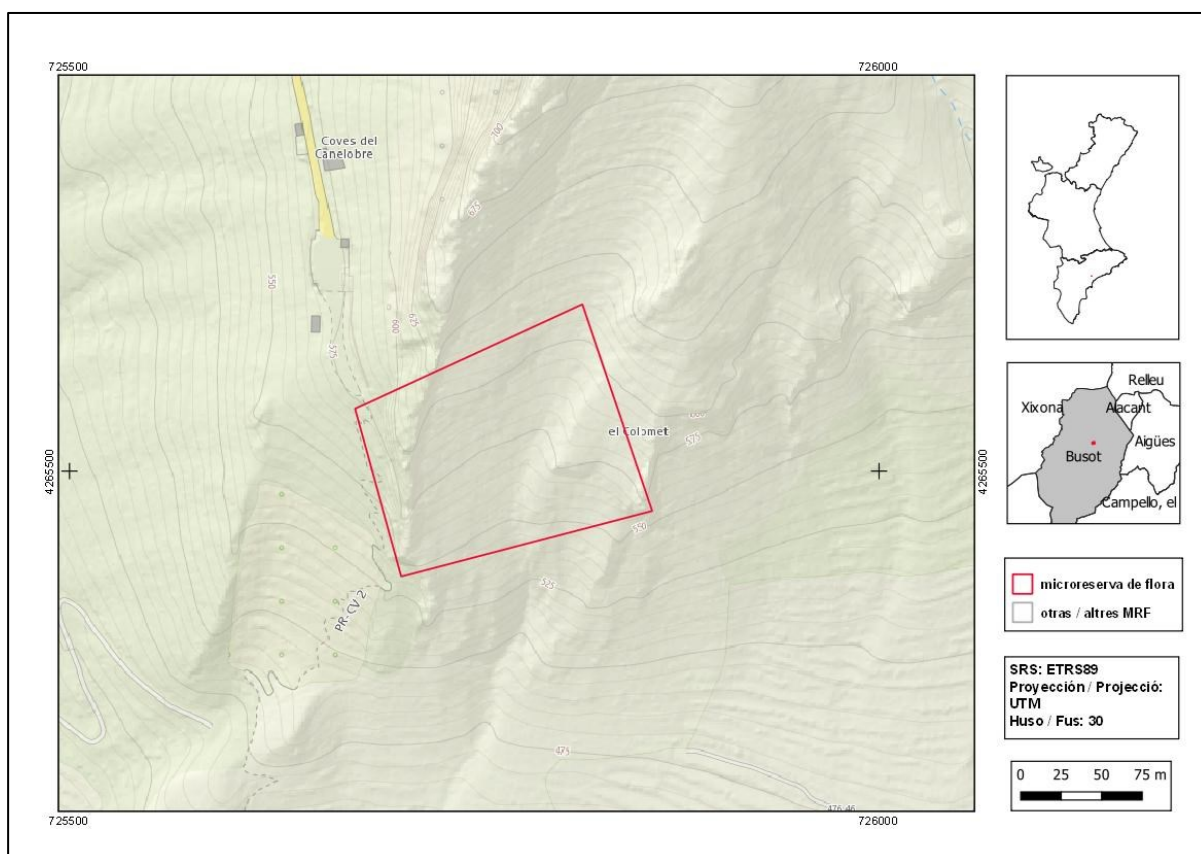




Cova del Canelobre

Orden de declaración	DOGV nº 3505 (pág. 8926 - 8927) de 28 de mayo de 1999 http://www.dogv.gva.es/datos/1999/05/28/pdf/1999_4785.pdf				
Municipio	Busot	Comarca	L'Alacantí	Provincia	Alicante
Superficie	1,89 ha	Altitud	535 - 625 m	UTM	30SYH2565
Titularidad	Monte propiedad del Ayuntamiento de Busot AL061AL3012				
Litología	Calcáreas y calcarenitas; arenas, gravas y cantos	Sector corológico	Setabense		
Termoclima	Termomediterráneo	Ombroclima	Seco tendente a semiárido		
Localización / Acceso	https://goo.gl/maps/boNBP85qRA3Hu4YCA				





Número de especies de flora vascular: 49

Flora protegida (P)¹ endémica (E) o rara (R)

Coris monspeliensis subsp. *syrtica* (E, R)

Dianthus broteri subsp. *valentinus* (E)

Ephedra fragilis (R)

Hypericum ericoides (E)

Paronychia suffruticosa (E)

Pseudoscabiosa saxatilis (E)

Rhamnus borgiae (E)

Rhamnus lycioides (E)

Salsola genistoides (E, R)

Satureja obovata subsp. *canescens* (E, R)

Teucrium buxifolium subsp. *hifacense* (E, R)

Teucrium ronnigeri subsp. *ronnigeri* (E)



Dos especies de zamarrillas (género *Teucrium*), una propia de matorrales heliófilos (*Teucrium ronnigeri* subsp. *ronnigeri*)(arriba), mientras que la otra coloniza fisuras de roquedos calcáreos (*Teucrium buxifolium* subsp. *hifacense*)(derecha, general y de detalle).



Tipos de hábitats (Código Natura 2000)(Hábitat prioritario*)

- Pendientes rocosas calcícolas con vegetación casmofítica (8210).
- Zonas subestépicas de gramíneas y anuales del *Thero-Brachypodietea* (6220*).

¹ La calificación "protegida" hace referencia a las especies incluidas en la Orden 6/2013.
http://www.dogv.gva.es/datos/2013/04/04/pdf/2013_3166.pdf



Plan de gestión

http://www.dogv.gva.es/datos/1999/05/28/pdf/1999_4785.pdf



Vista de la microrreserva, en la que se observan las comunidades de especies rupícolas.

Acciones adicionales de conservación

- Instalación de panel interpretativo de los hábitats y las especies representativas de la microrreserva.