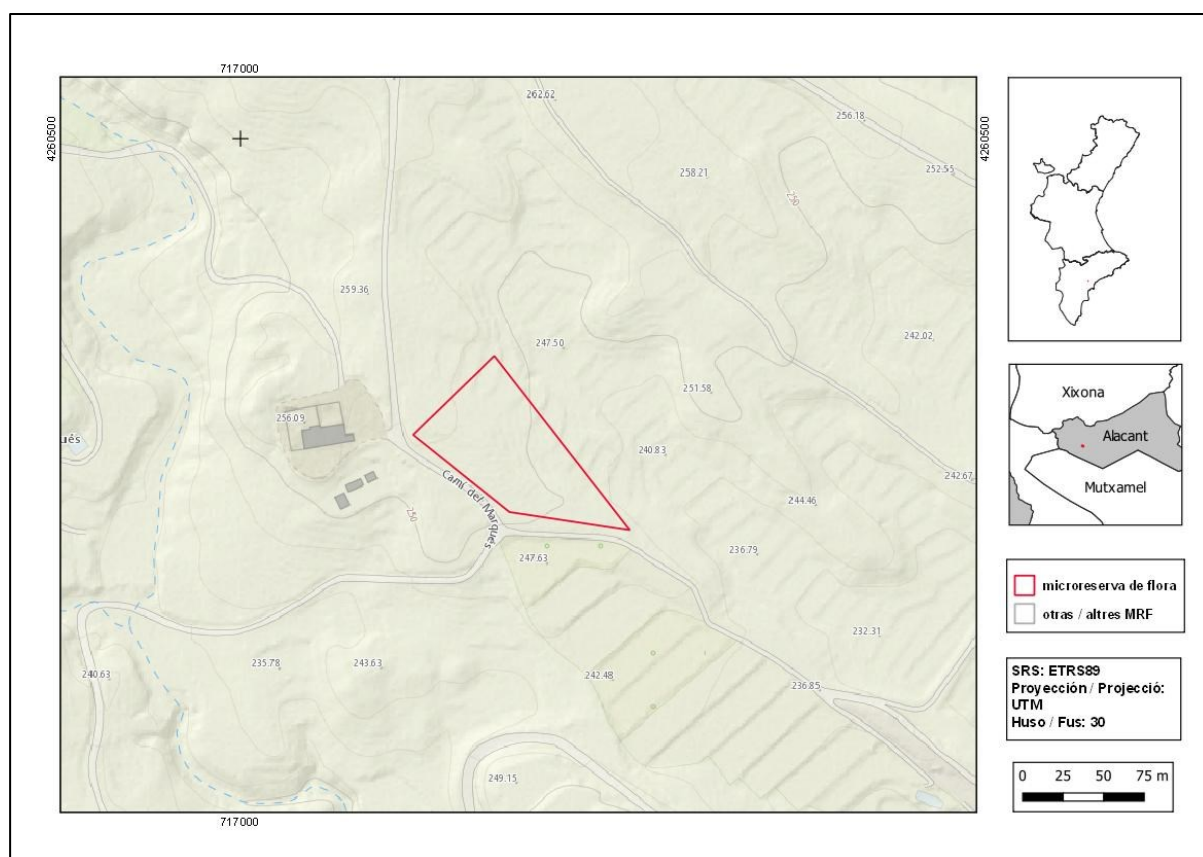




Corrals del Marqués

Ordre de declaració	DOGV núm. 3505 (pàg. 8926 - 8927) de 28 de maig de 1999 http://www.dogv.gva.es/datos/1999/05/28/pdf/1999_4785.pdf				
Municipi	Alacant	Comarca	L'Alacantí	Província	Alacant
Superfície	0,62 ha	Altitud	245 - 255 m	UTM	30SYH1760
Titularitat	Forest propietat de la Generalitat Valenciana AL026AL1070				
Litologia	Margues		Sector corològic	Alacantí	
Termoclima	Termomediterrani		Ombroclima	Semiàrid	
Localització / Accés	https://goo.gl/maps/vGxYXLcqMhCyYQj58				





Nombre d'espècies de flora vascular: 41

Flora protegida (P)¹ endèmica (E) o rara (R)

Anthyllis terniflora (E, R)

Artemisia lucentica (E, R)

Centaurea aspera subsp. *stenophylla* (E)

Diplotaxis harra subsp. *lagascana* (E)

Helianthemum cinereum (E)

Helianthemum squamatum (R)

Herniaria fruticosa (E, R)

Limonium furfuraceum (E, R)

Rhamnus lycioides (E)

Salsola genistoides (E, R)

Sideritis leucantha subsp. *leucantha* (E, R)

Teucrium carolipai (E, R)

Teucrium murcicum (E, R)

Teucrium ronnigeri subsp. *ronnigeri* (E)

Thymus moroderi (E)



El cantauesso (*Thymus moroderi*) és un endemisme alacantí que penetra lleugerament en Múrcia i forma part de brolles calcícoles i fins i tot gipsícoles. *Artemisia lucentica* (dreta) és un endemisme murciano-almerienc que forma part de timonedes i matollars baixos una miqueta nitròfils.

Tipus d'hàbitats (Codi Natura 2000)(Hàbitat prioritari*)

- Matolls termomediterranis i preestèpics (5330).
- Vegetació gipsícola ibèrica (*Gypsophiletalia*) (1520*).

Pla de gestió

http://www.dogv.gva.es/datos/1999/05/28/pdf/1999_4785.pdf

¹ La qualificació "protegida" fa referència a les espècies incloses en l'Ordre 6/2013.
http://www.dogv.gva.es/datos/2013/04/04/pdf/2013_3166.pdf



Vista de la microreserva, en la qual s'observen els espartars d'albardí i les comunitats de gipsòfits.

Accions addicionals de conservació

- Tala d'exemplars d'*Eucalyptus* sp. i *Pinus halepensis*.
- Colonització assistida d'espècies gipsícoles (*Herniaria fruticosa*, *Helianthemum squamatum*, *Teucrium libanitis*) i de brolla (*Rhamnus lycioides*).
- Instal·lació de panell interpretatiu dels hàbitats i les espècies representatives de la microreserva.

Comentaris

L'ús de noms populars pot donar lloc a confusió, en aquest cas entre el timó cabdellat (*Thymus moroderi*), conegut també amb el nom provinent del castellà *cantuesso*, i el cantueso (*Lavandula stoechas*), que són plantes molt diferents i només comparteixen el fet de ser de la família de les labiades.