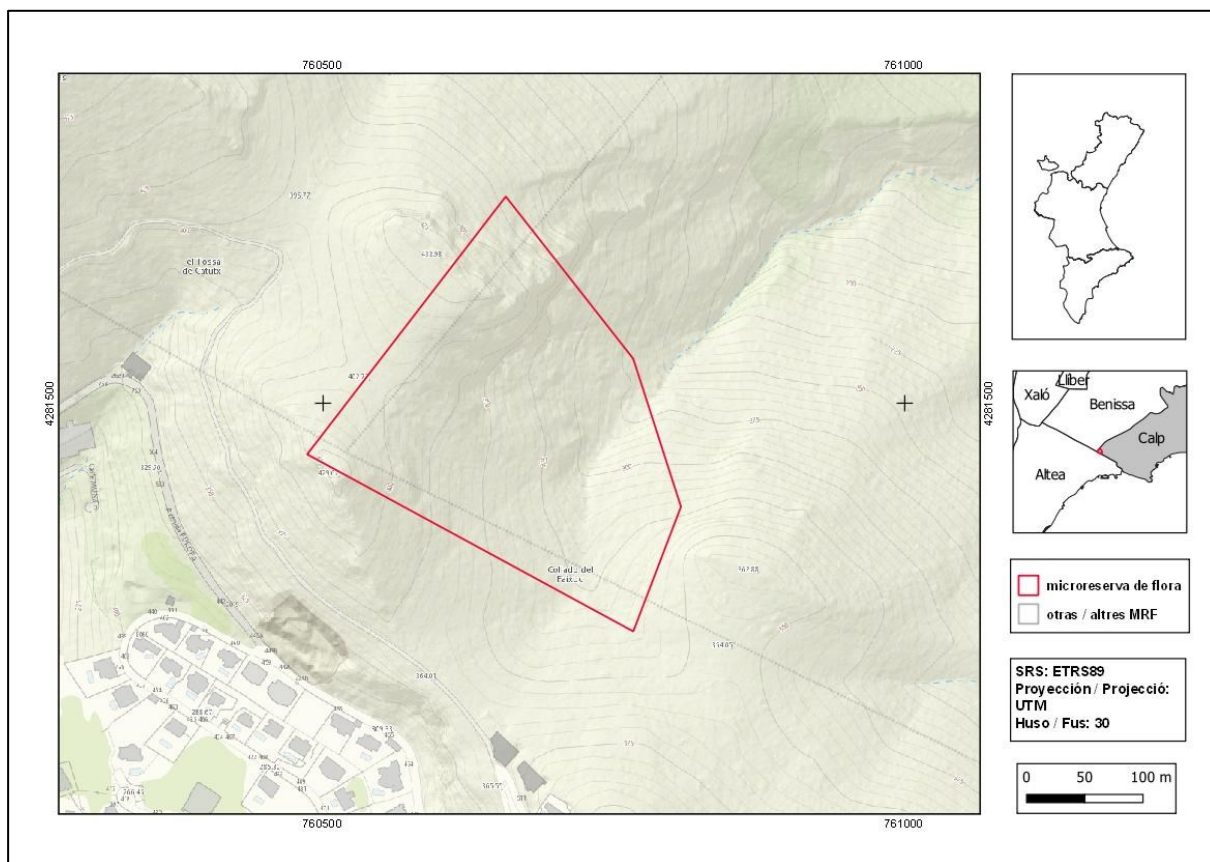




Coll del Faixuc

Ordre de declaració	DOGV núm. 4517 (pàg. 16246 - 16247) de 28 de maig de 1999 http://www.dogv.gva.es/datos/2003/06/09/pdf/2003_6524.pdf				
Municipi	Calp	Comarca	La Marina Alta	Província	Alacant
Superfície	6,17 ha	Altitud	265 - 430 m	UTM	30SYH6081
Titularitat	Forest de la Generalitat Valenciana AL106AL1026				
Litologia	Calcàries		Sector corològic	Setabenc	
Termoclima	Termomediterrani		Ombroclima	Sec	
Espai Protegit / Xarxa Natura 2000	LIC Serres del Ferrer i Bèrnia (ES5213020)				
Localització / Accés	https://goo.gl/maps/UbVdi1PCvdkyr74a9				





Nombre d'espècies de flora vascular: 57

Flora protegida (P)¹ endèmica (E) o rara (R)

Carduus nigrescens subsp. *hispanicus* (E, R)

Centaurea rouyi subsp. *rouyi* (E)

Dianthus broteri subsp. *valentinus* (E)

Klasea flavescens subsp. *leucantha* (E)

Ophrys lucentina (E, R)

Ophrys speculum (R)

Rhamnus lycioides (E)

Satureja obovata subsp. *valentina* (E)

Teucrium ronnigeri subsp. *ronnigeri* (E)



Centaurea rouyi subsp. *rouyi* (esquerra) és un endemisme del quadrant nord-oriental d'Alacant i sud-est de València, propi de comunitats rupícoles i runars. *Dianthus broteri* subsp. *valentinus* (dreta) forma part de brolles seques i assolellades, fins i tot sobre sòls rocosos o pedregosos de llocs càlids.

Tipus d'hàbitats (Codi Natura 2000)(Hàbitat prioritari*)

- Matollars termomediterranis i preestèpics (5330).
- Prats calcaris càrstics o basòfils de l'*Alysso-Sedion albi* (6110*).
- Zones subestèpiques de gramínies i anuals del *Thero-Brachypodietea* (6220*).

Pla de gestió

http://www.dogv.gva.es/datos/2003/06/09/pdf/2003_6524.pdf

Accions addicionals de conservació

- Control de la vegetació com a millora dels hàbitats de prats rics en bulboses.
- Colonització assistida pròxima d'*Urginea undulata* subsp. *caeculi*
- Instal·lació de panell interpretatiu dels hàbitats i les espècies representatives de la microreserva.

¹La qualificació "protegida" fa referència a les espècies incloses en l'Ordre 6/2013.
http://www.dogv.gva.es/datos/2013/04/04/pdf/2013_3166.pdf



Vista de la microreserva, en la qual s'observen les formacions en mosaic de prats i brolles.