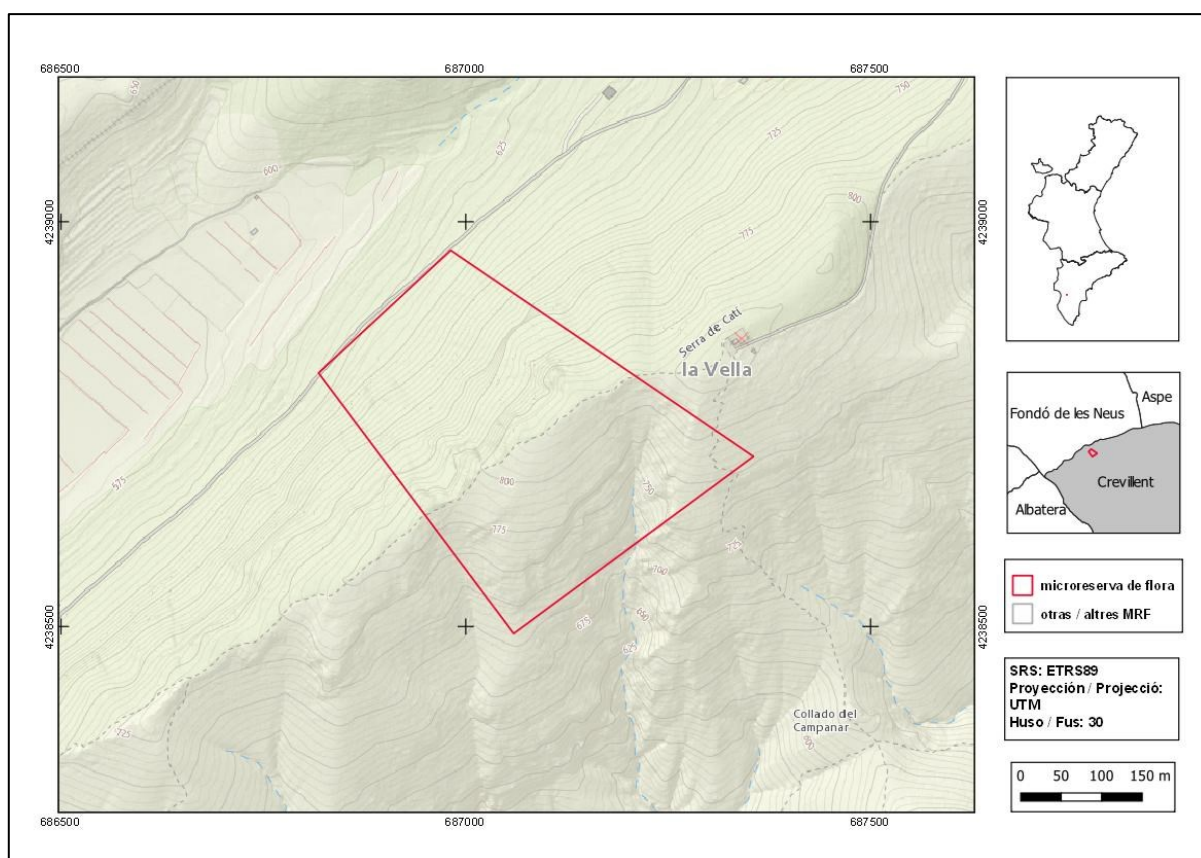




Cim de Crevillent

Orden de declaración	DOGV nº 3505 (pág. 8924 - 8925) de 28 de mayo de 1999 http://www.dogv.gva.es/datos/1999/05/28/pdf/1999_4785.pdf				
Municipio	Crevillent	Comarca	El Baix Vinalopó	Provincia	Alicante
Superficie	12,32 ha	Altitud	590 - 820 m	UTM	30SXH8638, XH8738
Titularidad	Monte de Utilidad Pública propiedad del Ayuntamiento de Crevillent AL044AL3055				
Litología	Calcáreas y dolomías		Sector corológico	Alicantino	
Termoclima	Mesomediterráneo		Ombroclima	Semiárido	
Espacio Protegido / Red Natura 2000	LIC Serra de Crevillent (ES5213022)				
Localización / Acceso	https://goo.gl/maps/QJdCKTvCJ8jDATbk9				





Número de especies de flora vascular: 62

Flora protegida (P)¹ endémica (E) o rara (R)

Apteranthes munbyana subsp. *hispanica* (P, E, R)

Centaurea setabensis subsp. *setabensis* (E)

Daucus durieu (R)

Dianthus broteri subsp. *valentinus* (E)

Dianthus saetabensis subsp. *contestanus* (E, R)

Epipactis tremolsii (P, R)

Hypericum ericoides (E)

Iberis carnosa subsp. *hegelmaieri* (E)

Paronychia suffruticosa (E)

Phlomis crinita (E)

Rhamnus borgiae (E)

Rhamnus lycioides (E)

Satureja obovata subsp. *canescens* (E, R)

Teucrium buxifolium subsp. *rivasii* (E, R)

Teucrium ronnigeri subsp. *ronnigeri* (E)



Apteranthes munbyana subsp. *hispanica* (arriba) es una especie iberoafricana (España, Marruecos y Argelia), en el continente europeo es exclusiva de Albacete, Alicante, Murcia y Valencia. La candilera mayor (*Phlomis crinita*) forma parte de matorrales secos y soleados (derecha).



Tipos de hábitats (Código Natura 2000)

- Pendientes rocosas calcícolas con vegetación casmofítica (8210).
- Encinares de *Quercus ilex* y *Quercus rotundifolia* (9340).

Plan de gestión

http://www.dogv.gva.es/datos/1999/05/28/pdf/1999_4785.pdf

¹ La calificación "protegida" hace referencia a las especies incluidas en la Orden 6/2013.

http://www.dogv.gva.es/datos/2013/04/04/pdf/2013_3166.pdf



Vista de la microrreserva, en la que se observan las comunidades de especies rupícolas y los fragmentos de encinar/coscojar.

Acciones adicionales de conservación

- Control de la vegetación y eliminación de pies de pino carrasco (*Pinus halepensis*) para reducir la combustibilidad y mejorar el estado de conservación del coscojar/encinar.
- Plantación de especies estructurales del coscojar/encinar (*Quercus coccifera*, *Q. rotundifolia*, *Arbutus unedo*, etc.).
- Instalación de panel interpretativo de los hábitats y las especies representativas de la microrreserva.

Comentarios

Las flores del chumberillo de lobo (*Apteranthes munbyana* subsp. *hispanica*) desprenden un olor a podrido o a descomposición para atraer a sus polinizadores, principalmente dípteros (moscas).

Bibliografía

Serra, L., A. Olivares, J. Pérez Botella, V. Deltoro, J.J. Izquierdo, B. Pérez Rocher, M.A. Gómez Serrano & O. Mayoral García-Berlanga (2002). Sobre *Caralluma munbyana* subsp. *hispanica* (Asclepiadaceae) en la Comunidad Valenciana. *Anales del Jardín Botánico de Madrid*, 60(2): 451-453.