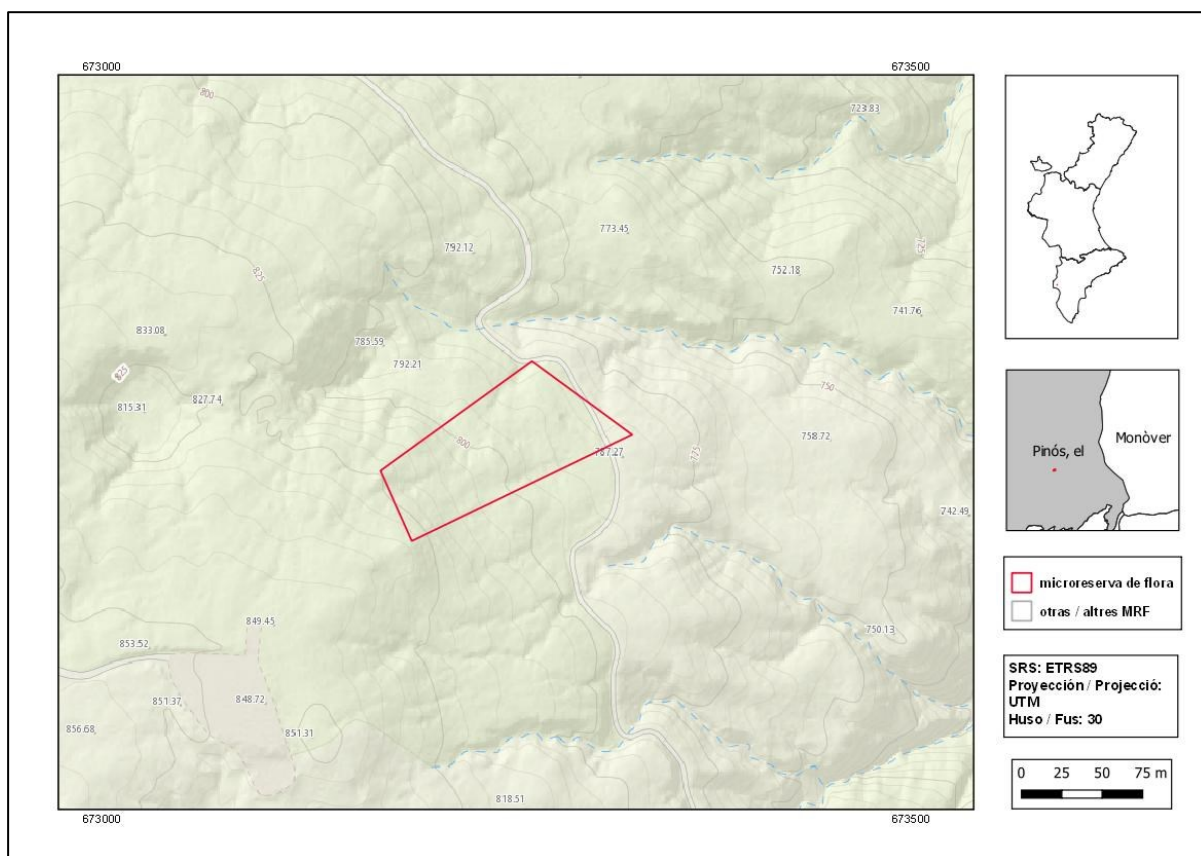




Cabeçó de la Sal B

Orden de declaración	DOGV nº 3505 (pág. 8918 - 8919) de 28 de mayo de 1999 http://www.dogv.gva.es/datos/1999/05/28/pdf/1999_4785.pdf				
Municipio	El Pinós	Comarca	L'Alt Vinalopó	Provincia	Alicante
Superficie	0,78 ha	Altitud	785 - 830 m	UTM	30SXH7350
Titularidad	Monte de Utilidad Pública de la Generalitat Valenciana AL082AL1059				
Litología	Arcillas, margas y yesos		Sector corológico	Alicantino	
Termoclima	Mesomediterráneo		Ombroclima	Seco tendente a semiárido	
Localización / Acceso	https://goo.gl/maps/6VvnTWWNKFxVuWh56				





Número de especies de flora vascular: 51

Flora protegida (P)¹ endémica (E) o rara (R)

Campanula fastigiata (P, R)

Centaurea aspera subsp. *stenophylla* (E)

Chaenorhinum exile (P, R)

Coris monspeliensis subsp. *syrtica* (E, R)

Diploaxis harra subsp. *lagascana* (E)

Fumana hispidula (E, R)

Galium setaceum (R)

Helianthemum squamatum (R)

Herniaria fruticosa (E, R)

Limonium caesium (E, R)

Paronychia suffruticosa (E)

Reseda stricta (R)

Salsola genistoides (E, R)

Teucrium libanitis (E, R)



Teucrium libanitis (izquierda) y *Helianthemum squamatum* (derecha) son dos de las especies más características de estos matorrales gipsícolas.

Tipos de hábitats (Código Natura 2000) (Hábitat prioritario*)

- Vegetación gipsícola ibérica (1520*).

Plan de gestión

http://www.dogv.gva.es/datos/1999/05/28/pdf/1999_4785.pdf

¹ La calificación "protegida" hace referencia a las especies incluidas en la Orden 6/2013.
http://www.dogv.gva.es/datos/2013/04/04/pdf/2013_3166.pdf



Vista de la microrreserva en la que se observan los suelos yesíferos con la presencia de especies gipsícolas.

Acciones adicionales de conservación

- Instalación de panel interpretativo de los hábitats y las especies representativas de la microrreserva de flora.