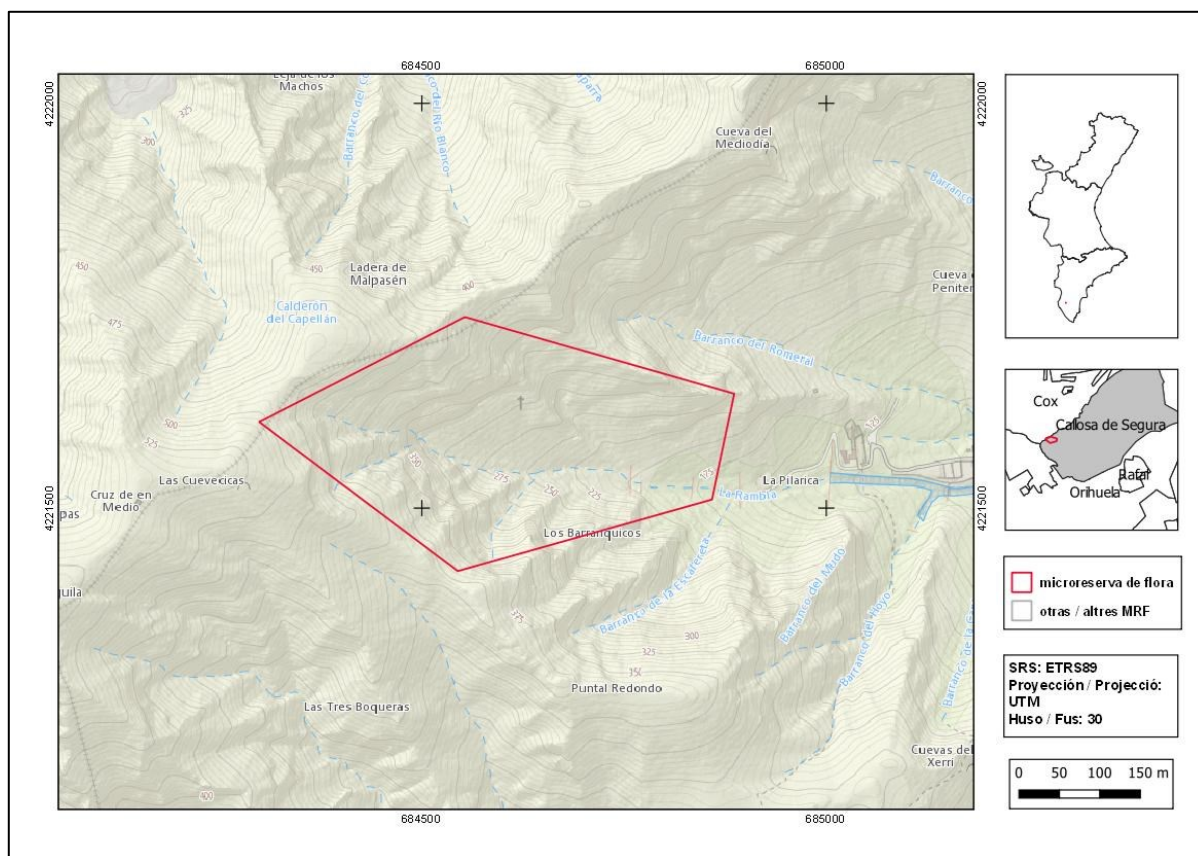




## Barranc de Enmedio

<b>Ordre de declaració</b>	DOGV núm. 4059 (pàg. 17766 - 17767) de 7 d'agost de 2001 <a href="http://www.dogv.gva.es/datos/2001/08/07/pdf/2001_7555.pdf">http://www.dogv.gva.es/datos/2001/08/07/pdf/2001_7555.pdf</a>				
<b>Municipi</b>	Callosa de Segura	<b>Comarca</b>	El Baix Segura	<b>Província</b>	Alacant
<b>Superfície</b>	16,75 ha	<b>Altitud</b>	170 - 505 m	<b>UTM</b>	30SXH8421
<b>Titularitat</b>	Forest d'Utilitat Pública de l'Ajuntament de Callosa de Segura AL147AL3044				
<b>Litologia</b>	Roques carbonatades i fil·lites (metamorfisme alpí de grau baix)	<b>Sector corològic</b>	Alacantí		
<b>Termoclima</b>	Termomediterrani	<b>Ombroclima</b>	Semiàrid		
<b>Espai Protegit / Xarxa Natura 2000</b>	LIC Sierra de Callosa de Segura (ES5213023) Paratge Natural Municipal La Pilarica - Sierra de Callosa				
<b>Localització / Accés</b>	<a href="https://goo.gl/maps/KmbUB7n14X2bijGd8">https://goo.gl/maps/KmbUB7n14X2bijGd8</a>				





Nombre d'espècies de flora vascular: 75

Flora protegida (P)<sup>1</sup> endèmica (E) o rara (R)

*Allium melananthum* (P, E, R)  
*Arenaria montana* subsp. *intricata* (E)  
*Artemisia lucentica* (E, R)  
*Asparagus albus* (R)  
*Brassica fruticulosa* subsp. *cossoniana* (R)  
*Brassica tournefortii* (R)  
*Calendula tripterocarpa* (R)  
*Centaurea saxicola* (E, R)  
*Cosentinia vellea* (R)  
*Dianthus broteri* subsp. *valentinus* (E)  
*Elaeoselinum tenuifolium* (E)  
*Ephedra fragilis* (R)  
*Erucastrum virgatum* subsp. *baeticum* (P, E, R)  
*Fumaria melillaica* (R)

*Halogeton sativus* (R)  
*Lavandula multifida* (R)  
*Leucanthemum decipiens* (P, R)  
*Ophrys speculum* (R)  
*Paronychia suffruticosa* (E)  
*Periploca laevigata* subsp. *angustifolia* (E)  
*Rhamnus borgiae* (E)  
*Rhamnus lycioides* (E)  
*Satureja obovata* subsp. *canescens* (E, R)  
*Sideritis glauca* (P, E, R)  
*Succowia balearica* (R)  
*Teucrium buxifolium* subsp. *rivasii* (E, R)  
*Teucrium ronnigeri* subsp. *ronnigeri* (E)



*Sideritis glauca* (esquerra) és un endemisme de les serres d'Oriola, Callosa i àrees limítrofes de Múrcia. *Periploca laevigata* subsp. *angustifolia* (baix) és una de les espècies estructurals dels matolls arborescents del semiàrid del sud-est peninsular, nord d'Àfrica i Canàries.



<sup>1</sup> La qualificació "protegida" fa referència a les espècies incloses en l'Ordre 6/2013.  
[http://www.dogv.qva.es/datos/2013/04/04/pdf/2013\\_3166.pdf](http://www.dogv.qva.es/datos/2013/04/04/pdf/2013_3166.pdf)



### Tipus d'hàbitats (Codi Natura 2000) (Hàbitat prioritari\*)

- Pendents rocosos calcícoles amb vegetació casmofítica (8210).
- Matolls arborescents amb *Zyziphus* (5220\*).

### Pla de gestió

[http://www.dogv.gva.es/datos/2001/08/07/pdf/2001\\_7555.pdf](http://www.dogv.gva.es/datos/2001/08/07/pdf/2001_7555.pdf)



Vista de la microreserva en la qual s'observen els ambients rupícoles i les fàcies del cornical

### Accions addicionals de conservació

- Instal·lació de panell interpretatiu dels hàbitats i les espècies representatives de la microreserva de flora.