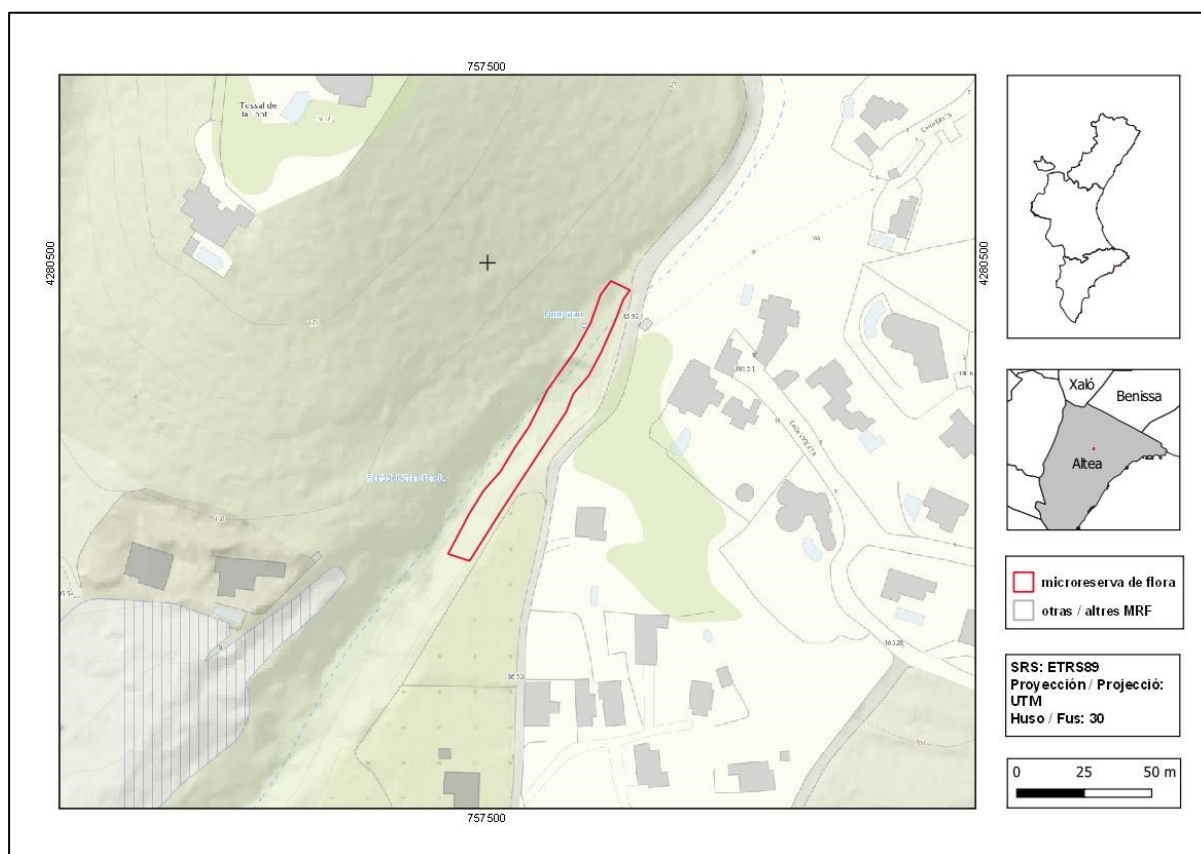




## Barranc de les Penyes

<b>Orden de declaración</b>	DOCV nº 7156 (pág. 33785 - 33786) de 20 de noviembre de 2013 <a href="http://www.dogv.gva.es/datos/2013/11/20/pdf/2013_10978.pdf">http://www.dogv.gva.es/datos/2013/11/20/pdf/2013_10978.pdf</a>				
<b>Municipio</b>	Altea	<b>Comarca</b>	La Marina Alta	<b>Provincia</b>	Alicante
<b>Superficie</b>	0,1 ha	<b>Altitud</b>	80 - 85 m	<b>UTM</b>	30SYH5780
<b>Titularidad</b>	Dominio Público Hidráulico				
<b>Litología</b>	Arcillas, margas y yesos	<b>Sector corológico</b>	Setabense		
<b>Termoclima</b>	Termomediterráneo	<b>Ombroclima</b>	Seco		
<b>Localización / Acceso</b>	<a href="https://goo.gl/maps/PYd5xq5VWgHPKcd8">https://goo.gl/maps/PYd5xq5VWgHPKcd8</a>				





Número de especies de flora vascular: 76

Flora protegida (P)<sup>1</sup> endémica (E) o rara (R)

*Rhamnus lycioides* (E)

*Sedum sediforme* subsp. *dianium* (E)

*Satureja obovata* subsp. *valentina* (E)

*Pteris vittata* (P, R)



*Pteris vittata* es un helecho muy escaso en la provincia de Alicante, incluido en la categoría de especies *Vulnerables* en el Catálogo Valenciano de Especies Amenazadas.



La ajedrea (*Satureja obovata* subsp. *valentina*) es un endemismo iberolevantino.

**Tipos de hábitats (Código Natura 2000) (Hábitat prioritario\*)**

- Manantiales petrificantes con formación de tuf (*Cratoneurion*) (7220\*).
- Galerías y matorrales ribereños termomediterráneos (*Nerio-Tamaricetea* y *Securinegion tinctoriae*) (92D0).

**Plan de gestión**

[http://www.dogv.gva.es/datos/2013/11/20/pdf/2013\\_10978.pdf](http://www.dogv.gva.es/datos/2013/11/20/pdf/2013_10978.pdf)

<sup>1</sup>La calificación "protegida" hace referencia a las especies incluidas en la Orden 6/2013.  
[http://www.dogv.gva.es/datos/2013/04/04/pdf/2013\\_3166.pdf](http://www.dogv.gva.es/datos/2013/04/04/pdf/2013_3166.pdf)





Vista de la toba calcàrea cubierta completamente por helechos y musgos, destacando la abundancia de ejemplares de *Pteris vittata*.

#### Acciones adicionales de conservación

- Eliminación progresiva y desbroce selectivo de vegetación, principalmente zarzamora (*Rubus ulmifolius*) y caña (*Arundo donax*) para favorecer la comunidad vegetal donde se desarrolla *Pteris vittata*.
- Refuerzo poblacional de ejemplares de *Pteris vittata*.

#### Comentarios

Se trata de la única microrreserva de flora de la provincia de Alicante que alberga individuos de *Pteris vittata*, especie subtropical que en nuestro territorio la encontramos en acequias y arroyos, así como en roquedos calizos rezumantes en zonas cálidas próximas al litoral.



---

## Bibliografia

Riera, J., J. Fabado, J. Casabó, J.X. Soler & C. Fabregat (2014). Noves dades per a la flora valenciana.  
*Nemus* 4: 53 - 65.