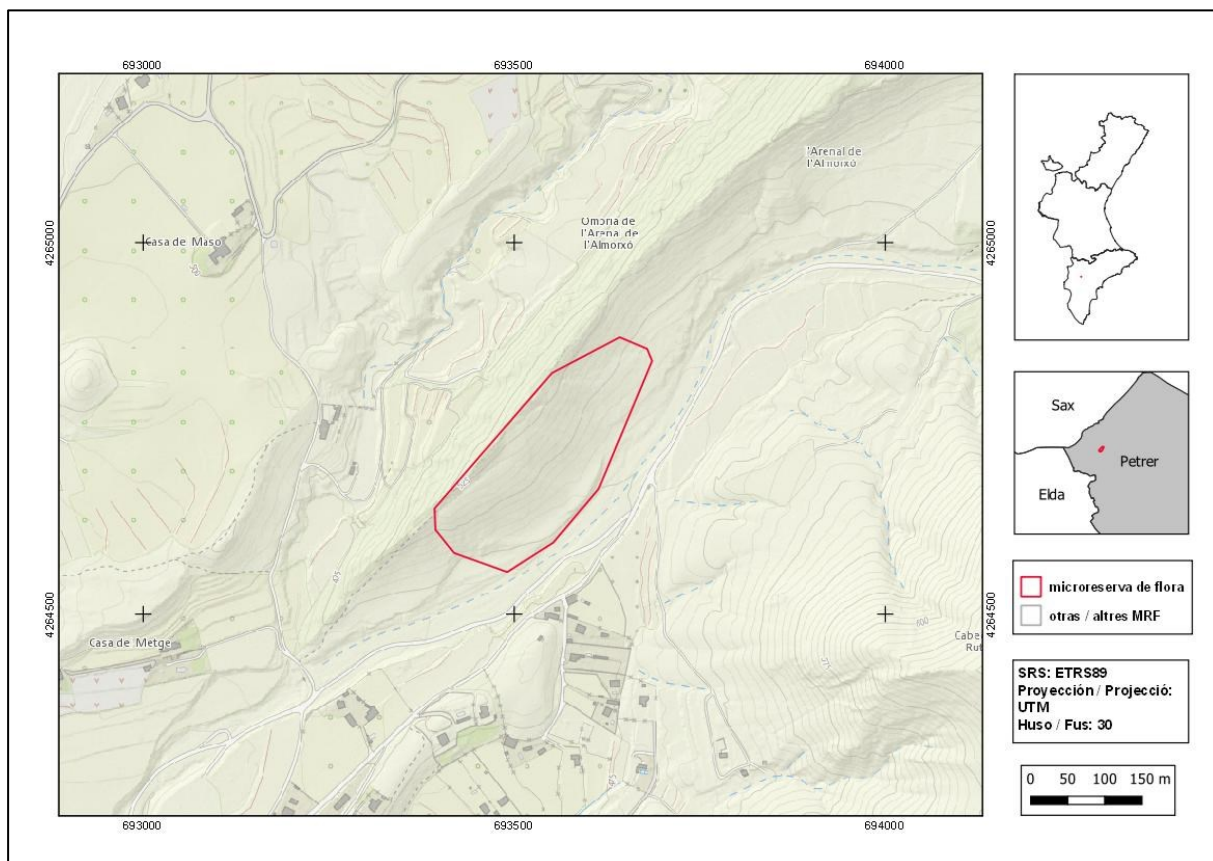




Arenal de Petrer - Almorxó

Orden de declaración	DOGV nº 3928 (pág. 1907) de 30 de enero de 2001 http://www.dogv.gva.es/datos/2001/01/30/pdf/2001_670.pdf				
Modificada en Orden	DOGV nº 8286 (pág. 17357) de 3 de mayo de 2018 http://www.dogv.gva.es/datos/2018/05/03/pdf/2018_4271.pdf				
Municipio	Petrer	Comarca	El Vinalopó Mitjà	Provincia	Alicante
Superficie	4,58 ha	Altitud	475 - 530 m	UTM	30SXH9634
Titularidad	Monte de Utilidad Pública del Ayuntamiento de Petrer AL060.				
Litología	Margas. Cantos, gravas, arenas y arcillas		Sector corológico	Alicantino	
Termoclima	Mesomediterráneo		Ombroclima	Semiárido	
Espacio Protegido / Red Natura 2000	LIC Arenal de Petrer (ES5212010) Paisaje Protegido de la Serra del Maimó i Serra del Sit Paraje Natural Municipal Arenal de l'Almorxó				
Localización / Acceso	https://goo.gl/maps/z8zvqwj3egqr8esn8				





Número de especies de flora vascular: 120

Flora protegida (P)¹, endémica (E) o rara (R)

<i>Anthyllis terniflora</i> (E, R)	<i>Maresia nana</i> (R)
<i>Artemisia barrelieri</i> (E, R)	<i>Onobrychis stenorrhiza</i> (E)
<i>Brassica fruticulosa</i> subsp. <i>cossoniana</i> (R)	<i>Paronychia suffruticosa</i> (E)
<i>Carduncellus hispanicus</i> subsp. <i>araneosus</i> (E, R)	<i>Polycarpon tetraphyllum</i> subsp. <i>diphyllum</i> (R)
<i>Centaurea aspera</i> subsp. <i>stenophylla</i> (E)	<i>Rhamnus lycioides</i> (E)
<i>Centaurea setabensis</i> subsp. <i>setabensis</i> (E)	<i>Salsola genistoides</i> (E, R)
<i>Centaureum quadrifolium</i> subsp. <i>barrelieri</i> (E)	<i>Sideritis leucantha</i> subsp. <i>leucantha</i> (E, R)
<i>Coris monspeliensis</i> subsp. <i>fontqueri</i> (E)	<i>Sideritis tragoriganum</i> subsp. <i>tragoriganum</i> (E)
<i>Dianthus broteri</i> subsp. <i>valentinus</i> (E)	<i>Teucrium buxifolium</i> subsp. <i>rivasii</i> (E, R)
<i>Diploaxis harra</i> subsp. <i>lagascana</i> (E)	<i>Teucrium dunense</i> (R)
<i>Ephedra fragilis</i> (R)	<i>Teucrium murcicum</i> (E, R)
<i>Eryngium maritimum</i> (R)	<i>Teucrium thymifolium</i> (E)
<i>Fumana hispidula</i> (E, R)	<i>Thymus moroderi</i> (E)
<i>Helianthemum cinereum</i> (E)	<i>Vulpia membranacea</i> (R)
<i>Helianthemum guerrae</i> (P, E, R)	
<i>Linaria depauperata</i> subsp. <i>hegelmaieri</i> (P, E, R)	



Helianthemum guerrae es un endemismo iberolevantino que crece en formaciones arbustivas de los arenales de interior. Está incluida en la categoría de especies *Protegidas No Catalogadas*.



Linaria depauperata subsp. *hegelmaieri*, endemismo iberolevantino que forma parte de pastizales psammófilos y que está protegida en la categoría de especies *Vigiladas*.

¹La calificación "protegida" hace referencia a las especies incluidas en la Orden 6/2013.
http://www.dogv.gva.es/datos/2013/04/04/pdf/2013_3166.pdf



Tipos de hábitats (Código Natura 2000)

- Dunas con vegetación esclerófila del *Cisto-Lavanduletea* (2260).

Plan de gestión

http://www.dogv.gva.es/datos/2001/01/30/pdf/2001_670.pdf



Vista de la microrreserva donde se aprecian las comunidades psammófilas.

Acciones adicionales de conservación

- Instalación de panel interpretativo de los hábitats y las especies representativas de la microrreserva de flora.