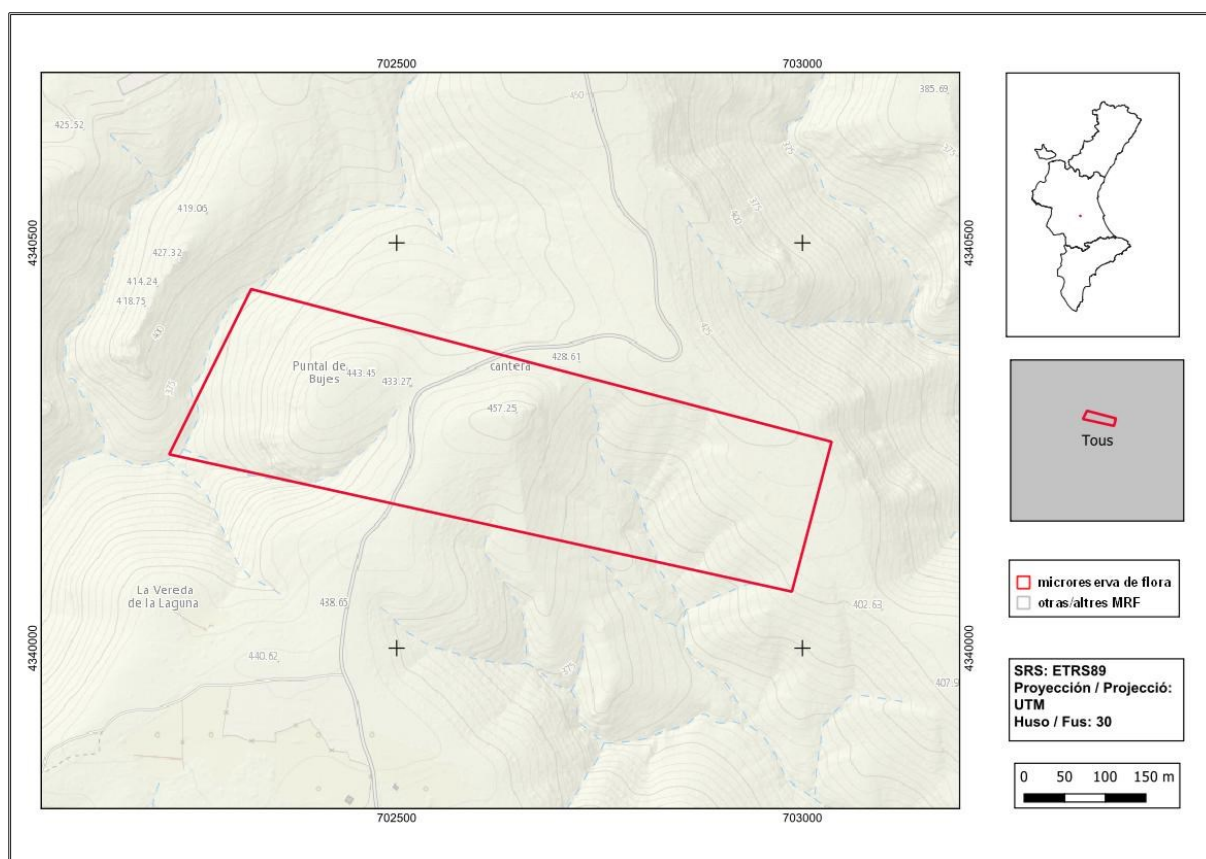




Puntal de Bujes

Ordre de declaració	DOGV núm. 3928 (pàg. 1938 - 1939) de 30 de gener de 2001 http://www.docv.gva.es/datos/2001/01/30/pdf/2001_674.pdf				
Modificada en Ordre	DOCV núm. 7328 (pàg. 18857) de 30 de juliol de 2014 http://www.docv.gva.es/datos/2014/07/30/pdf/2014_7130.pdf				
Municipi	Tous	Comarca	La Ribera Alta	Província	València
Superfície	15,76 ha	Altitud	355 - 460 m	UTM	30SY0240, YJ0340
Titularitat	Forest d'Utilitat Pública de l'Ajuntament de Tous V022				
Litologia	Dolomies, calcàries i margues		Sector corològic	Setabenc	
Termoclima	Mesomediterrani		Ombroclima	Sec	
Espai Protegit / Xarxa Natura 2000	ZEPA Sierra de Martés - Muela de Cortes (ES0000212)				
Localització / Accés	https://goo.gl/maps/EhLk1tLXEfNnaKRz8				





Nombre d'espècies de flora vascular: 105

Flora protegida (P)¹, endèmica (E) o rara (R)

Anthyllis onobrychioides (E, R)

Arenaria aggregata subsp. *pseudoarmeriastrum* (E, R)

Armeria alliacea subsp. *alliacea* (E)

Brassica repanda subsp. *blancoana* (E, R)

Centaurea setabensis subsp. *setabensis* (E)

Centaureum quadrifolium subsp. *barrelieri* (E)

Chaenorhinum crassifolium subsp. *crassifolium* (E)

Coris monspeliensis subsp. *fontqueri* (E)

Dianthus edetanus (E, R)

Galium setaceum (R)

Genista valentina subsp. *valentina* (E)

Hippocrepis squamata (E, R)

Hypericum ericoides (E)

Iberis saxatilis subsp. *valentina* (E, R)

Paronychia aretioides (E)

Paronychia suffruticosa (E)

Rhamnus borgiae (E)

Satureja intricata subsp. *gracilis* (E)

Sideritis regimontana subsp. *edetana* (E, R)

Teucrium ronnigeri subsp. *ronnigeri* (E)

Teucrium thymifolium (E)

Thymelaea pubescens subsp. *pubescens* (E)

Thymus piperella (E)

Thymus vulgaris subsp. *aestivus* (E)



Anthyllis onobrychioides (esquerra) y *Sideritis regimontana* subsp. *edetana* (dreta) són dos dels endemismes presents a la microreserva.

¹ La qualificació "protegida" fa referència a les espècies incloses en els annexos II (Espècies Protegides No Catalogades) i III (Espècies Vigilades) de l'Ordre 2/2022 (https://dogv.gva.es/datos/2022/02/24/pdf/2022_1325.pdf).



Tipus d'hàbitats (Codi Natura 2000)

- Matolls termomediterranis i preestèpics (5330).
- Pendents rocosos calcícoles amb vegetació casmofítica (8210).



Imatge de la microreserva, en la qual s'observa la brolla calcícola en primer pla i l'hàbitat rupícola en segon pla.

Pla de gestió

http://www.docv.gva.es/datos/2001/01/30/pdf/2001_674.pdf

Comentaris

La vegetació que ocupa més superfície de la microreserva està constituïda per una brolla heliòfila amb poc recobriment en la qual es poden observar diversos endemismes com ara *Anthyllis onobrychioides*, *Arenaria aggregata* subsp. *pseudoarmeriastrum*, *Iberis saxatilis* subsp. *valentina*, *Genista valentina* subsp. *valentina* o *Sideritis regimontana* subsp. *edetana*. És de destacar també l'existència d'una bona població de boix (*Buxus sempervirens*) en una zona amb ombroclima sec, així com també la presència de l'espècie *Erinacea anthyllis* a una cota d'altitud que no supera els 460 metres.

La zona on es troba la microreserva ha patit l'efecte dels incendis forestals en les últimes dècades, el primer l'any 1978 i un segon l'agost de 1993, que va afectar només una part del polígon de la microreserva.