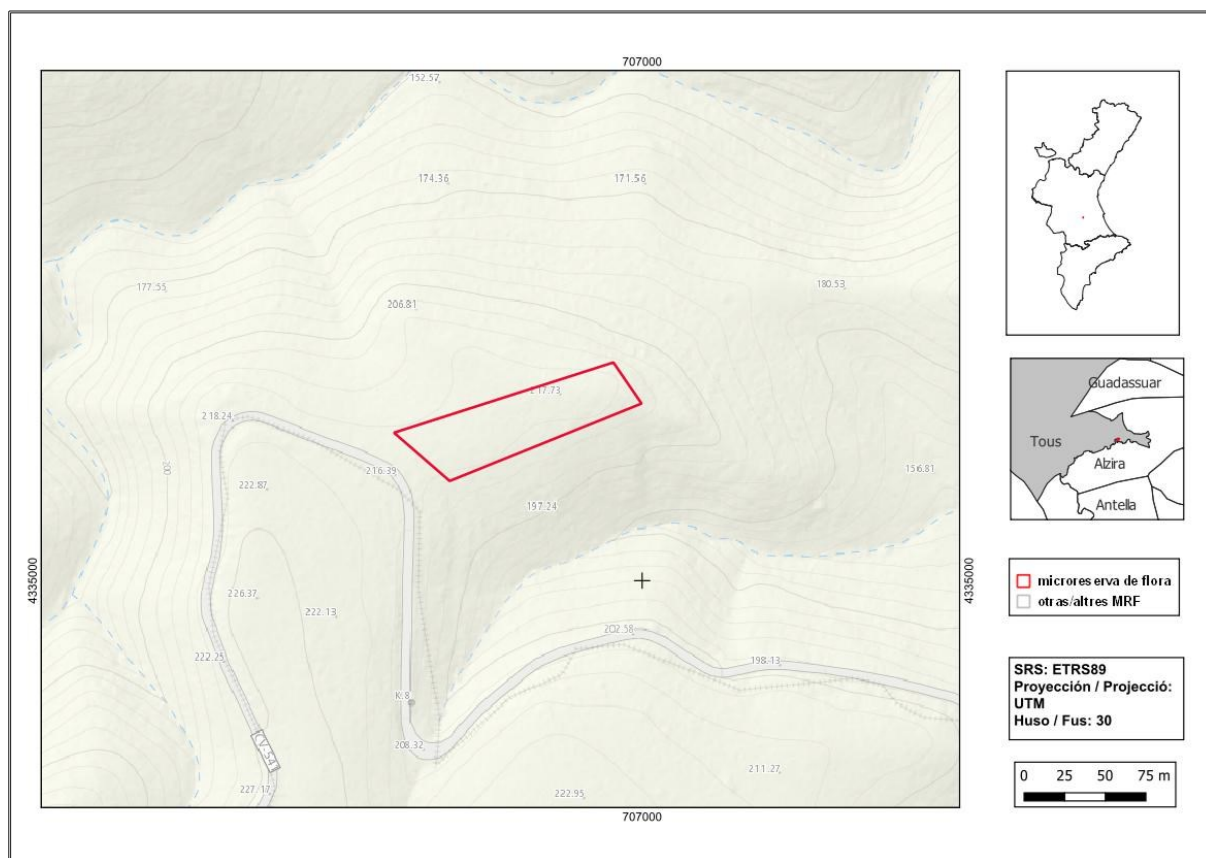




Port de Tous

Orden de declaración	DOGV nº 3505 (pág. 8953 - 8954) de 28 de mayo de 1999 http://www.docv.gva.es/datos/1999/05/28/pdf/1999_4785.pdf				
Municipio	Tous	Comarca	La Ribera Alta	Provincia	Valencia
Superficie	0,43 ha	Altitud	215 - 220 m	UTM	30SY0635
Titularidad	Monte de Utilidad Pública del Ayuntamiento de Tous V125V3017				
Litología	Calcáreas		Sector corológico	Setabense	
Termoclima	Mesomediterráneo		Ombroclima	Seco	
Localización / Acceso	https://goo.gl/maps/5bDS7rnfUxNuk38N6				





Número de especies de flora vascular: 81

Flora protegida (P)¹, endémica (E) o rara (R)

Centaurea setabensis subsp. *setabensis* (E)

Elaeoselinum tenuifolium (E)

Galium setaceum (R)

Hypericum ericoides (E)

Phlomis crinita (E)

Rhamnus lycioides (E)

Satureja obovata subsp. *valentina* (E)

Teucrium ronnigeri subsp. *ronnigeri* (E)

Thymus vulgaris subsp. *aestivus* (E)

Urginea undulata subsp. *caeculi* (E, R)



Urginea undulata subsp. *caeculi* (izquierda) es la especie más relevante de la microrreserva, cuya población en la microrreserva presenta numerosos ejemplares. *Elaeoselinum tenuifolium* (derecha) es un endemismo iberolevantino que forma parte del matorral heliófilo que se desarrolla en la microrreserva.

Tipos de hábitats (Código Natura 2000)

- Matorrales termomediterráneos y pre-estépicos (5330).

Plan de gestión

http://www.docv.gva.es/datos/1999/05/28/pdf/1999_4785.pdf

¹ La calificación "protegida" hace referencia a las especies incluidas en los anexos II (Especies Protegidas No Catalogadas) y III (Especies Vigiladas) de la Orden 2/2022 (https://dogv.gva.es/datos/2022/02/24/pdf/2022_1325.pdf).



Imagen de la microrreserva en la se aprecia el aspecto del matorral calcícola.

Comentarios

Esta microrreserva se encuentra en una zona con mucha pedregosidad y con afloramientos de la roca madre debido a los procesos erosivos que se han producido. Sobre estos suelos esqueléticos se desarrolla una vegetación de matorral poco denso en el que se pueden observar diversas especies endémicas, entre las que destaca *Urginea undulata* subsp. *caeculi*, que presenta una población numerosa.