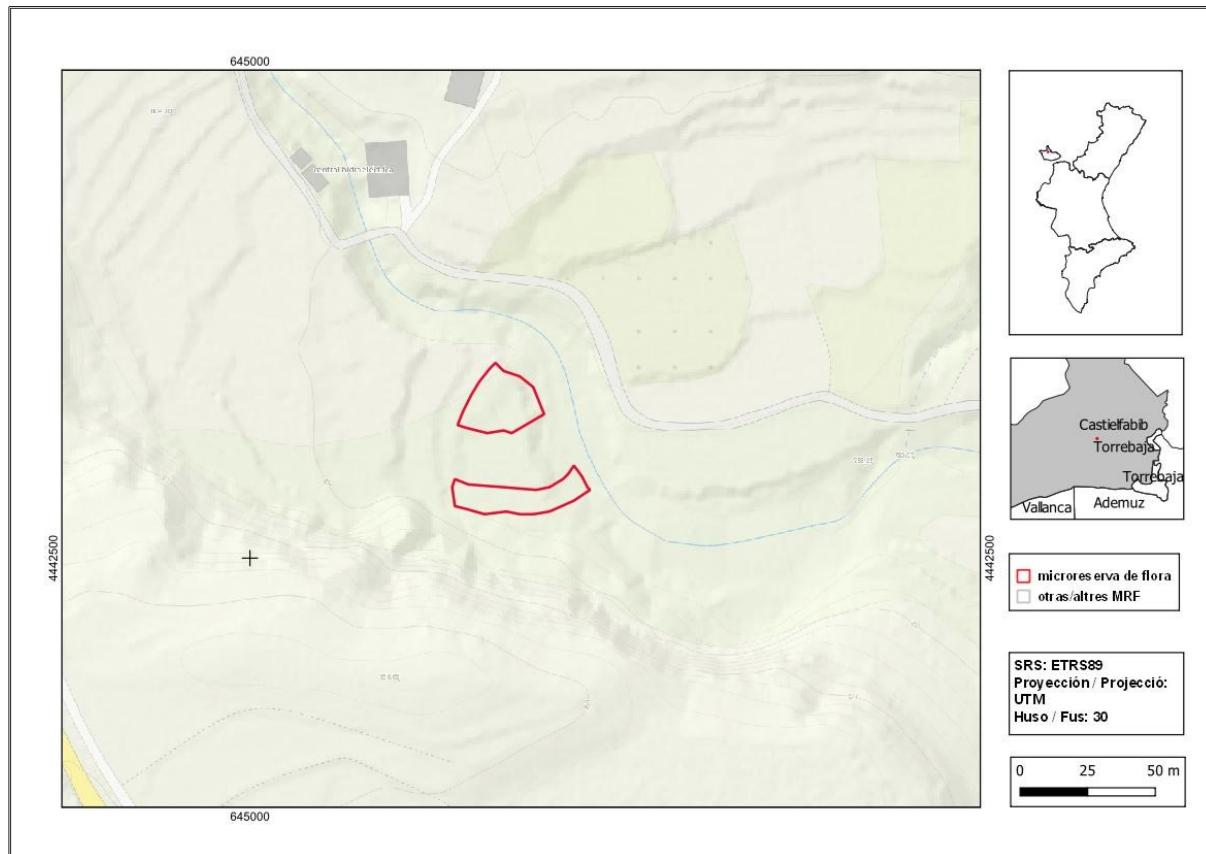




## Molino de Papel

<b>Ordre de declaració</b>	DOGV núm. 5343 (pàg. 30125 - 30126) d'11 de setembre de 2006 <a href="http://www.docv.gva.es/datos/2006/09/11/pdf/2006_10252.pdf">http://www.docv.gva.es/datos/2006/09/11/pdf/2006_10252.pdf</a>				
<b>Modificada en Ordre</b>	DOCV núm. 7328 (pàg. 18860) de 30 de juliol de 2014 <a href="http://www.docv.gva.es/datos/2014/07/30/pdf/2014_7130.pdf">http://www.docv.gva.es/datos/2014/07/30/pdf/2014_7130.pdf</a>				
<b>Municipi</b>	Castielfabib	<b>Comarca</b>	El Racó d'Ademús	<b>Província</b>	València
<b>Superfície</b>	0,09 ha	<b>Altitud</b>	785 - 795 m	<b>UTM</b>	30TXK4542
<b>Titularitat</b>	Propietat privada (particular)				
<b>Litologia</b>	Còdols, graves i llims		<b>Sector corològic</b>	Maestratenc	
<b>Termoclima</b>	Supramediterrani		<b>Ombroclima</b>	Sec	
<b>Espai Protegit / Xarxa Natura 2000</b>	LIC Rius del Racó d'Ademús (ES5232004)				
<b>Localització / Accés</b>	<a href="https://goo.gl/maps/WjgPwxDoVFy2rLBo8">https://goo.gl/maps/WjgPwxDoVFy2rLBo8</a>				





Nombre d'espècies de flora vascular: 46

Flora protegida (P)<sup>1</sup>, endèmica (E) o rara (R)

*Althaea cannabina* (R)

*Carex pendula* (R)

*Cephalanthera damasonium* (P, R)

*Cephalanthera rubra* (R)

*Cornus sanguinea* (R)

*Corylus avellana* (R)

*Cucubalus baccifer* (R)

*Epipactis phyllanthes* (P, R)

*Equisetum telmateia* (R)

*Humulus lupulus* (R)

*Lithospermum officinale* (R)

*Lonicera periclymenum* subsp. *hispanica* (R)

*Pastinaca sativa* subsp. *sylvestris* (R)

*Salvia lavandulifolia* subsp. *approximata* (E, R)

*Scrophularia auriculata* subsp. *pseudoauriculata* (E)



*Cephalanthera rubra* (esquerra) i *Cephalanthera damasonium* (dreta) són dues de les orquídies que es poden observar a la microreserva.

Tipus de hàbitats (Codi Natura 2000)

- Rius mediterranis de cabal permanent del *Paspalo-Agrostidion* amb cortines vegetals riberenques de *Salix* y *Populus alba* (3280).

<sup>1</sup> La qualificació "protegida" fa referència a les espècies incloses en l'Ordre 6/2013.  
[http://www.dogv.gva.es/datos/2013/04/04/pdf/2013\\_3166.pdf](http://www.dogv.gva.es/datos/2013/04/04/pdf/2013_3166.pdf)

## Pla de gestió

[http://www.docv.gva.es/datos/2006/09/11/pdf/2006\\_10252.pdf](http://www.docv.gva.es/datos/2006/09/11/pdf/2006_10252.pdf)



Imatge d'una de les dues parcel·les que constitueixen la microreserva, en la qual s'observa la vegetació de ribera creixent a les vores i el prat que es troba ocupant més superfície de la parcel·la, amb alguns troncs de pollancre (*Populus nigra*) morts. Al fons s'aprecia un dels talussos del riu Ebrón.

### Accions addicionals de conservació

- Retirada de residus dispersos detectats a la microreserva.
- Gestions per a evitar l'efecte de la pastura del ramat sobre la vegetació.

### Comentaris

Aquesta microreserva es troba al costat del riu Ebrón i està constituïda per dos polígons que corresponen a dos antics camps, que actualment presenten una vegetació exigent en humitat edàfica, amb espècies considerades rares en la flora valenciana com ara: *Lithospermum officinale*, *Lonicera periclymenum* subsp. *hispanica*, *Pastinaca sativa* subsp. *sylvestris*, *Cornus sanguinea*, *Althaea cannabina*, *Cucubalus baccifer*, *Corylus avellana* i *Humulus lupulus*. A més a més, també es poden observar algunes orquídies rares com *Cephalanthera damasonium* i *Cephalanthera rubra* o l'espècie protegida *Epipactis phyllanthes*.