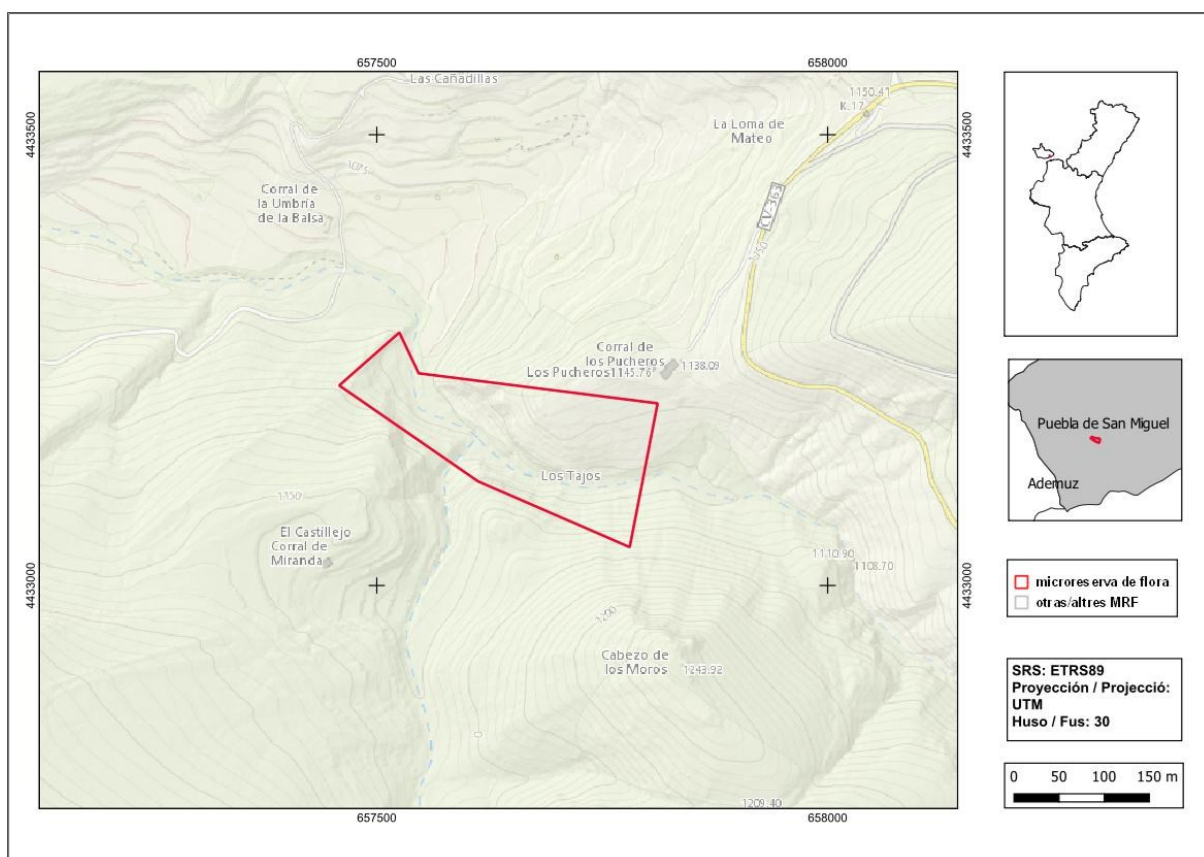




## Los Tajos

<b>Ordre de declaració</b>	DOGV núm. 4630 (pàg. 27700 - 27701) de 14 de novembre de 2003 <a href="http://www.docv.gva.es/datos/2003/11/14/pdf/2003_11993.pdf">http://www.docv.gva.es/datos/2003/11/14/pdf/2003_11993.pdf</a>				
<b>Modificada en Ordre</b>	DOCV núm. 7328 (pàg. 18859) de 30 de juliol de 2014 <a href="http://www.docv.gva.es/datos/2014/07/30/pdf/2014_7130.pdf">http://www.docv.gva.es/datos/2014/07/30/pdf/2014_7130.pdf</a>				
<b>Modificada en Ordre</b>	DOGV núm. 8152 (pàg. 36973 - 36974) de 19 d'octubre de 2017 <a href="http://www.dogv.gva.es/datos/2017/10/19/pdf/2017_8696.pdf">http://www.dogv.gva.es/datos/2017/10/19/pdf/2017_8696.pdf</a>				
<b>Municipi</b>	Puebla de San Miguel	<b>Comarca</b>	El Racó d'Ademús	<b>Província</b>	València
<b>Superfície</b>	3,72 ha	<b>Altitud</b>	1065 - 1140 m	<b>UTM</b>	30TXK5733
<b>Titularitat</b>	Forest d'Utilitat Pública de l'Ajuntament de Puebla de San Miguel V055				
<b>Litologia</b>	Calcàries	<b>Sector corològic</b>	Maestratenc		
<b>Termoclima</b>	Supramediterrani	<b>Ombroclima</b>	Subhumit		
<b>Espai Protegit / Xarxa Natura 2000</b>	LIC Puebla de San Miguel (ES5233006) Parc Natural de Puebla de San Miguel				
<b>Localització / Accés</b>	<a href="https://goo.gl/maps/XUwE8kfHSUwF2tdK7">https://goo.gl/maps/XUwE8kfHSUwF2tdK7</a>				





Nombre d'espècies de flora vascular: 108

Flora protegida (P)<sup>1</sup>, endèmica (E) o rara (R)

<i>Aquilegia vulgaris</i> (R)	<i>Lonicera periclymenum</i> subsp. <i>hispanica</i> (R)
<i>Artemisia alba</i> (R)	<i>Onobrychis argentea</i> subsp. <i>hispanica</i> (E)
<i>Aster willkommii</i> (P, E, R)	<i>Plantago media</i> (R)
<i>Astragalus sempervirens</i> subsp. <i>muticus</i> (E, R)	<i>Satureja montana</i> (R)
<i>Fumana procumbens</i> (R)	<i>Saxifraga latepetiolata</i> (E, R)
<i>Helleborus foetidus</i> (R)	<i>Scabiosa turolensis</i> (E)
<i>Hieracium amplexicaule</i> (R)	<i>Silene mellifera</i> (E)
<i>Hyssopus officinalis</i> subsp. <i>canescens</i> (R)	<i>Silene vulgaris</i> subsp. <i>glareosa</i> (R)
<i>Juniperus thurifera</i> (R)	<i>Taxus baccata</i> (P, R)
<i>Linum catharticum</i> (R)	<i>Teucrium expassum</i> (E)



*Hyssopus officinalis* subsp. *canescens* (esquerra) i *Hieracium amplexicaule* (dreta) són dues de les espècies rares que es poden observar a la microreserva.

Tipus d'hàbitats (Codi Natura 2000) (Hàbitats prioritaris\*)

- Boscos mediterranis de *Taxus baccata* (9580\*).
- Pinars (sud-) mediterranis de *Pinus nigra* endèmics (9530\*).
- Boscos endèmics de *Juniperus* spp (9560\*).

<sup>1</sup> La qualificació "protegida" fa referència a les espècies incloses en l'Ordre 6/2013.  
[http://www.dogv.gva.es/datos/2013/04/04/pdf/2013\\_3166.pdf](http://www.dogv.gva.es/datos/2013/04/04/pdf/2013_3166.pdf)





Vista de la microreserva en la qual s'observa una de les plantacions que s'han fet aprofitant les condicions d'especial humitat de l'interior del barranc.

### Pla de gestió

[http://www.docv.gva.es/datos/2003/11/14/pdf/2003\\_11993.pdf](http://www.docv.gva.es/datos/2003/11/14/pdf/2003_11993.pdf)

### Accions addicionals de conservació

- Plantació de les espècies *Prunus mahaleb*, *Acer opalus* subsp. *granatense* i *Ilex aquifolium* i col·locació, al cap d'uns anys, de protectors amb malla electrosoldada per a ajustar-los a la grandària dels exemplars plantats i evitar-ne així la brostejada de les cabres.
- Manteniment i recuperació de la senda que travessa la microreserva, i instal·lació d'una tanca de fusta en un tram de la senda i un pas de fusta per a evitar un punt per on passa aigua.

### Comentaris

Aquesta microreserva es va declarar l'any 2003 amb el nom de Barranco Jiménez i amb la modificació publicada el 2014 es va canviar a la denominació actual Los Tajos, més ajustada a la toponímia local. Igualment, l'any 2017 es va realitzar una modificació del polígon amb la finalitat d'ajustar-lo millor al traçat del barranc.

La microreserva representa un tram de barranc amb unes condicions d'humitat que donen entrada a diverses espècies rares en el context general de la comarca del Racó d'Ademús, com ara *Taxus baccata*, *Aquilegia vulgaris*, *Hieracium amplexicaule* o *Lonicera periclymenum* subsp. *hispanica*.