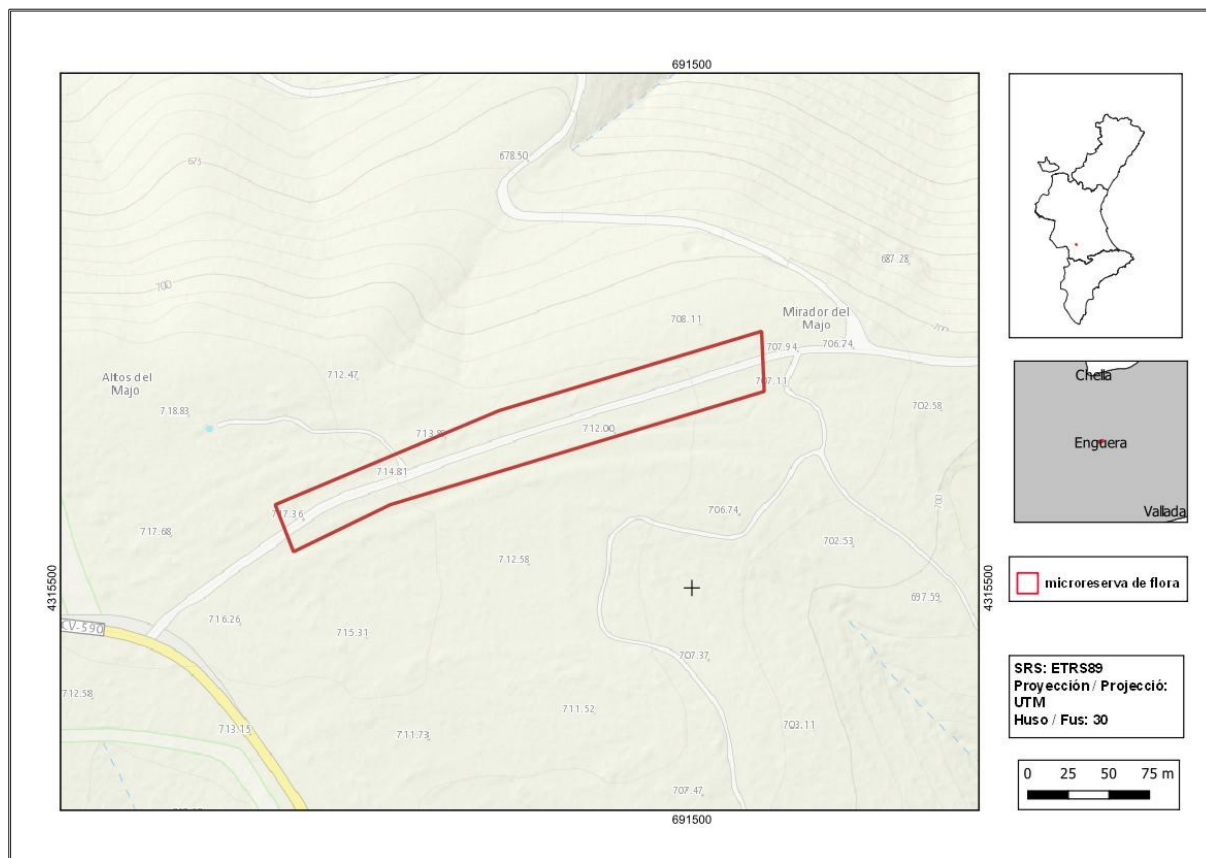




Los Altos de Enguera

Orden de declaración	DOGV nº 3928 (pág. 1933 - 1934) de 30 de enero de 2001 http://www.docv.gva.es/datos/2001/01/30/pdf/2001_674.pdf				
Modificada en Orden	DOCV nº 7328 (pág. 18856) de 30 de julio de 2014 http://www.docv.gva.es/datos/2014/07/30/pdf/2014_7130.pdf				
Municipio	Enguera	Comarca	La Canal de Navarrés	Provincia	Valencia
Superficie	1,04 ha	Altitud	710 - 720 m	UTM	30SXJ9115
Titularidad	Monte de Utilidad Pública del Ayuntamiento de Enguera V072V3002				
Litología	Dolomías y margas		Sector corológico	Setabense	
Termoclima	Mesomediterráneo		Ombroclima	Seco	
Espacio Protegido / Red Natura 2000	ZEPA Sierra de Martés - Muela de Cortes (ES0000212)				
Localización / Acceso	https://goo.gl/maps/jjdHUb8Wb8QhLPiR6				





Número de especies de flora vascular: 53

Flora protegida (P)¹, endémica (E) o rara (R)

Biscutella stenophylla subsp. *stenophylla* (E)
Centaurea collina subsp. *serratulifolia* (R)
Crocus salzmännii (R)
Dictamnus hispanicus (E, R)
Euphorbia isatidifolia (E)
Klasea nudicaulis (R)
Paronychia aretioides (E)

Satureja intricata subsp. *gracilis* (E)
Sideritis sericea (E, R)
Sideritis tragoriganum subsp. *tragoriganum* (E)
Teucrium ronnigeri subsp. *ronnigeri* (E)
Thymus piperella (E)
Urginea undulata subsp. *caeculi* (E, R)



Dictamnus hispanicus es un endemismo iberolevantino presente en la microrreserva (izquierda). Detalle de la inflorescencia del endemismo exclusivo valenciano *Sideritis sericea*, una de las especies más interesantes de la microrreserva (derecha).

Tipos de hábitats (Código Natura 2000)

- Matorrales termomediterráneos y pre-estépicos (5330).

Plan de gestión

http://www.docv.gva.es/datos/2001/01/30/pdf/2001_674.pdf

¹ La calificación "protegida" hace referencia a las especies incluidas en la Orden 6/2013.
http://www.dogv.gva.es/datos/2013/04/04/pdf/2013_3166.pdf



Vistas de la microrreserva en las que se observa el matorral aclarado con presencia dispersa de pino carrasco (*Pinus halepensis*), lugar donde crece el endemismo *Sideritis sericea*.

Comentarios

Esta microrreserva incluye algunos endemismos característicos de la sierra de Enguera como es *Sideritis sericea* y otros de distribución más amplia tales como *Thymus piperella*, *Teucrium ronnigeri* subsp. *ronnigeri*, *Satureja intricata* subsp. *gracilis*, *Dictamnus hispanicus*, *Paronychia aretioides*, *Urginea undulata* subsp. *caeculi*, *Sideritis tragoriganum* subsp. *tragoriganum*, *Euphorbia isatidifolia* y *Biscutella stenophylla* subsp. *stenophylla*.