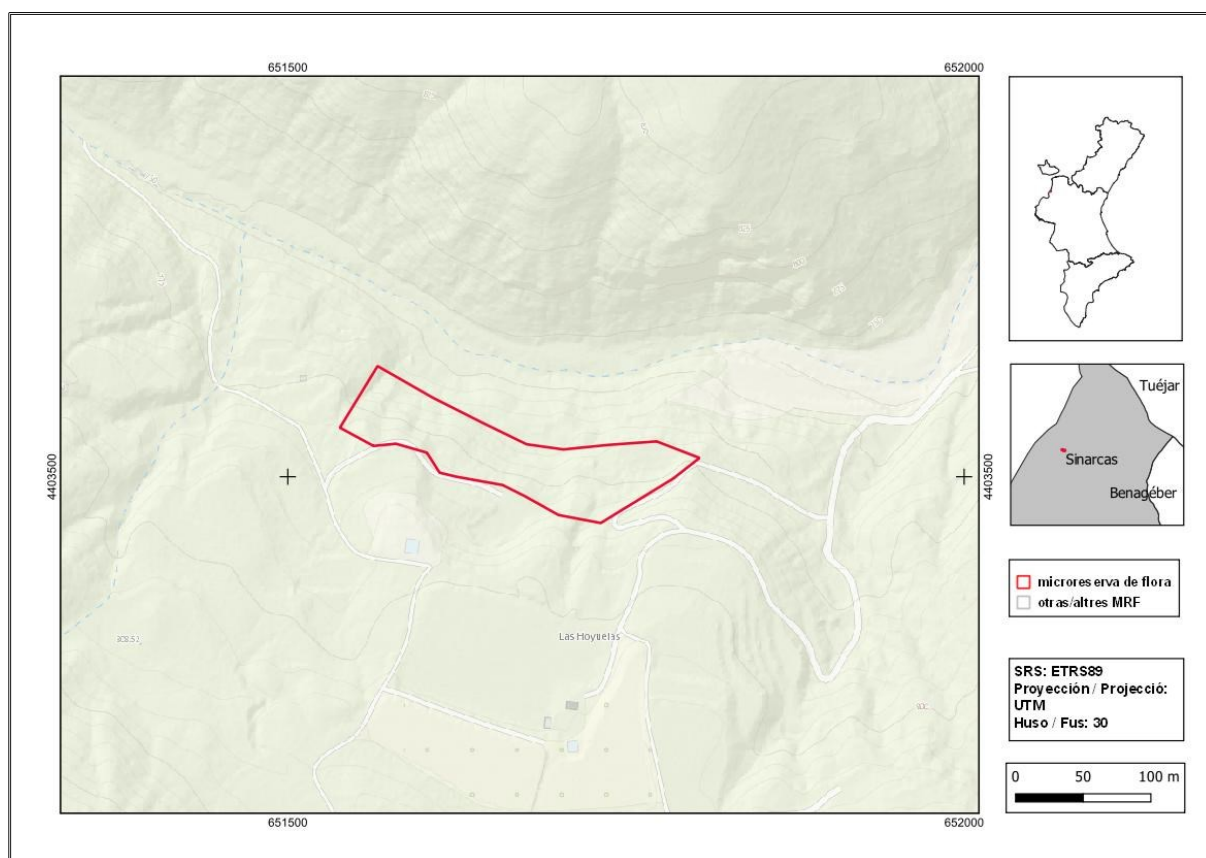




Las Hoyuelas

Orden de declaración	DOGV nº 3928 (pág. 1932 - 1933) de 30 de enero de 2001 http://www.docv.gva.es/datos/2001/01/30/pdf/2001_674.pdf				
Modificada en Orden	DOCV nº 5759 (pág. 60641) de 9 de mayo de 2008 http://www.docv.gva.es/datos/2008/05/09/pdf/2008_5812.pdf				
Modificada en Orden	DOCV nº 7328 (pág. 18856) de 30 de julio de 2014 http://www.docv.gva.es/datos/2014/07/30/pdf/2014_7130.pdf				
Municipio	Sinarcas	Comarca	La Plana de Utiel-Requena	Provincia	Valencia
Superficie	1,11 ha	Altitud	760 - 785 m	UTM	30SXK5103
Titularidad	Propiedad privada (particular)				
Litología	Conglomerados y arcillas		Sector corológico	Manchego	
Termoclima	Mesomediterráneo		Ombroclima	Seco	
Espacio Protegido / Red Natura 2000	ZEC Alto Turia (ES5232006)				
Localización / Acceso	https://goo.gl/maps/p9jrwQUK5qPfghte9				





Número de especies de flora vascular: 136

Flora protegida (P)¹, endémica (E) o rara (R)

Biscutella stenophylla subsp. *stenophylla* (E)
Carex pendula (R)
Centaurea aspera subsp. *stenophylla* (E)
Cephalanthera longifolia (R)
Cephalanthera rubra (R)
Cephalanthera damasonium (P, R)
Coronilla minima subsp. *minima* (R)
Corylus avellana (R)
Equisetum arvense (R)
Equisetum telmateia (R)
Globularia linifolia subsp. *linifolia* (E)
Hieracium elisaeum (E, R)
Ilex aquifolium (P, R)

Juniperus oxycedrus subsp. *badia* (R)
Kickxia commutata (R)
Leucanthemum maestracense (E, R)
Linaria repens subsp. *blanca* (E)
Lithospermum officinale (R)
Lonicera periclymenum subsp. *hispanica* (R)
Lysimachia ephemerum (R)
Ononis aragonensis (R)
Sorbus torminalis (P, R)
Taxus baccata (P, R)
Pimpinella propinqua (E, R)
Thymus vulgaris subsp. *aestivus* (E)
Viburnum lantana (R)



Equisetum telmateia (izquierda) y *Lysimachia ephemerum* (derecha) son dos plantas características de algunos de los hábitats presentes en la microrreserva.

¹ La calificación "protegida" hace referencia a las especies incluidas en la Orden 6/2013.
http://www.dogv.gva.es/datos/2013/04/04/pdf/2013_3166.pdf

Tipos de hábitats (Código Natura 2000) (Hábitats prioritarios*)

- Robledales ibéricos de *Quercus faginea* y *Quercus canariensis* (9240).
- Pinares mediterráneos de pinos mesogeanos endémicos (9540).
- Bosques galería de *Salix alba* y *Populus alba* (92A0).
- Manantiales petrificants con formación de tuf (*Cratoneurion*) (7220*).
- Prados húmedos mediterráneos de hierbas altas del *Molinion-Holoschoenion* (6420).
- Galerías y matorrales ribereños termomediterráneos (*Nerio-Tamaricetea* y *Securinegion tinctoriae*) (92D0).



Una de las tareas que realiza la brigada Natura 2000 de Requena es la instalación de una pasarela y su mantenimiento en el sendero que recorre la microreserva.

Plan de gestión

http://www.docv.gva.es/datos/2001/01/30/pdf/2001_674.pdf

Acciones adicionales de conservación

- Actuaciones de mantenimiento y de restauración de las infraestructuras (puentes, pasarelas, barandillas, vallas, etc.) instaladas para el paso de visitantes.
- Desbroces para el control de la densidad elevada de zarza (*Rubus ulmifolius*) en determinadas



zonas del sendero que recorre la microrreserva.

- Talas y podas de mantenimiento de los ejemplares arbóreos de diversas especies.
- Plantaciones de especies acuáticas para incrementar la diversidad de los herbazales húmedos y plantación de *Taxus baccata* con el objetivo de crear un banco clonal en la microrreserva.
- Actuaciones para la canalización del agua superficial y la mejora de la caída del agua por las zonas donde hay travertino.
- Reparación de las balsas existentes para posibilitar la presencia de anfibios, sobre todo de gallipato (*Pleurodeles waltl*), y la instalación y mantenimiento de cajas para las especies de murciélagos, dado que este espacio es también una reserva de fauna.

Comentarios

Esta microrreserva se encuentra en un lugar de antiguos bancales que se ha ido recolonizando por vegetación natural. Representa un buen ejemplo de robledal de quejigo (*Quercus faginea*), con ejemplares que tienen un tamaño considerable. Además, el paso por la zona de un arroyo posibilita también la presencia de un bosque de ribera y la formación de herbazales húmedos que incrementan la diversidad florística gracias a la existencia de estos hábitats. Todo este conjunto de comunidades vegetales hace de este espacio un lugar de una gran originalidad.