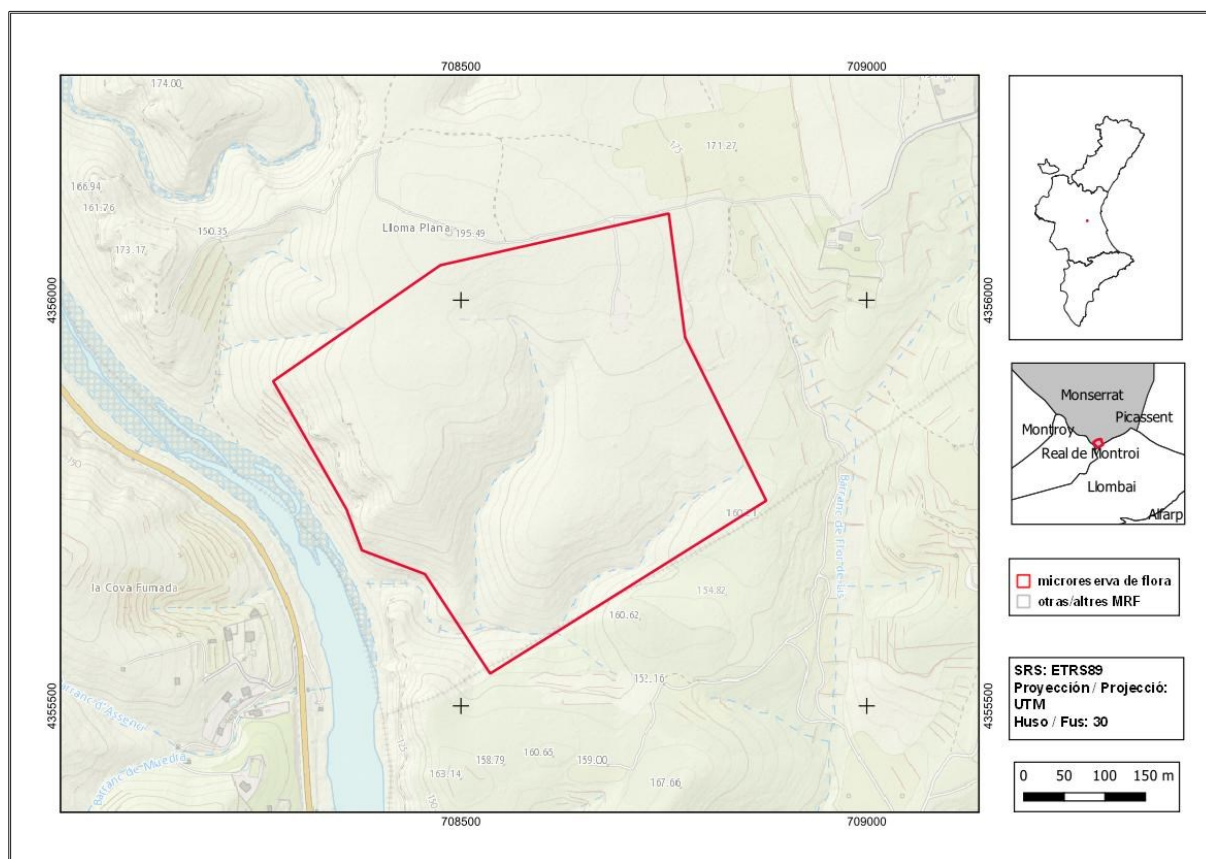




La Lloma

Ordre de declaració	DOCV núm. 6450 (pàg. 4799 - 4800) d'1 de febrer de 2011 http://www.docv.gva.es/datos/2011/02/01/pdf/2011_969.pdf				
Municipi	Montserrat	Comarca	La Ribera Alta	Província	València
Superfície	20,00 ha	Altitud	120 - 195 m	UTM	30SY0855, YJ0856
Titularitat	Ajuntament de Montserrat				
Litologia	Calcàries		Sector corològic	Setabenc	
Termoclima	Mesomediterrani		Ombroclima	Sec	
Localització / Accés	https://goo.gl/maps/Zb4ESXDsm3Yk2bGf9				





Nombre d'espècies de flora vascular: 73

Flora protegida (P)¹, endèmica (E) o rara (R)

Biscutella stenophylla subsp. *stenophylla* (E)

Centaurea aspera subsp. *stenophylla* (E)

Centaurea setabensis subsp. *setabensis* (E)

Centaureum quadrifolium subsp. *barrelieri* (E)

Cytinus hypocistis subsp. *hypocistis* (R)

Hypericum ericoides (E)

Lupinus mariae-josephae (P, E, R)

Rhamnus lycioides (E)

Satureja intricata subsp. *gracilis* (E)

Sideritis tragoriganum subsp. *tragoriganum* (E)

Thymus piperella (E)

Thymus vulgaris subsp. *aestivus* (E)



Lupinus mariae-josephae (esquerra), espècie endèmica exclusiva valenciana i protegida, és la planta de major interès de la microreserva. *Centaurea setabensis* subsp. *setabensis* és un endemisme iberollevantí (dalt).

Tipus d'hàbitats (Codi Natura 2000) (Hàbitats prioritaris*)

- Matolls termomediterranis i preestèpics (5330).
- Zones subestèpiques de gramínies i anuals del *Thero-Brachypodietea* (6220*).

Pla de gestió

http://www.docv.gva.es/datos/2011/02/01/pdf/2011_969.pdf

¹ La qualificació "protegida" fa referència a les espècies incloses en l'Ordre 6/2013.
http://www.dogv.gva.es/datos/2013/04/04/pdf/2013_3166.pdf



Aspecte de la vegetació de la microreserva, en la qual s'alterna entre la brolla calcícola i formacions d'espartar i rodals amb afloraments de roca com el que es veu en primer pla.

Accions addicionals de conservació

- Retirada de ruscos que hi havia abandonats dins de la microreserva.
- Control de nucli de l'espècie exòtica invasora *Cylindropuntia pallida* per a evitar que entre dins de la microreserva.

Comentaris

Aquesta microreserva és una de les quatre que inclouen actualment una població de l'endemisme *Lupinus mariae-josephae*, que va ser trobat l'any 2006 i que va ser l'espècie que en va motivar la declaració. A més a més, presenta diverses espècies endèmiques característiques del sector Setabenc.

Bibliografia

- Fos, S., A. Navarro, I. Ferrando, S. Alba & E. Laguna (2006). Nuevas poblaciones del altramuz valenciano (*Lupinus mariae-josephi*). *Toll Negre*, 8: 21-26.
- Fos, S., A. Navarro, I. Ferrando & E. Laguna (2007). El descobriment de l'últim endemisme: la tramussera valenciana. *Mètode* 52: 107-113.