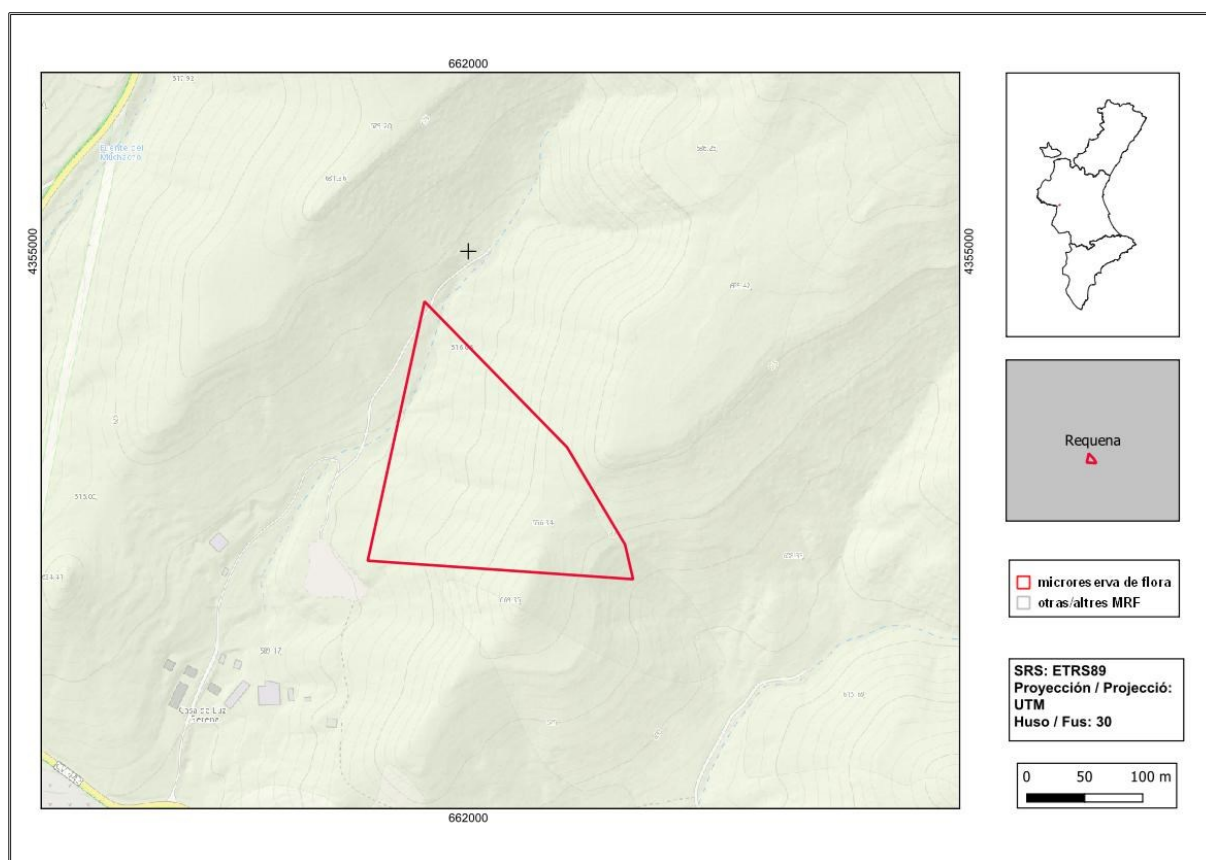




Hoya del Muchacho

Ordre de declaració	DOGV núm. 3928 (pàg. 1931 - 1932) de 30 de gener de 2001 http://www.docv.gva.es/datos/2001/01/30/pdf/2001_674.pdf				
Modificada en Ordre	DOCV núm. 7328 (pàg. 18856) de 30 de juliol de 2014 http://www.docv.gva.es/datos/2014/07/30/pdf/2014_7130.pdf				
Municipi	Requena	Comarca	La Plana d'Utiel-Requena	Província	València
Superfície	2,99 ha	Altitud	600 - 670 m	UTM	30SXJ6154, XJ6254
Titularitat	Propietat privada (ONG)				
Litologia	Calcàries i margues		Sector corològic	Setabenc	
Termoclima	Mesomediterrani		Ombroclima	Sec	
Localització / Accés	https://goo.gl/maps/5mN1cxFJRG3xgGuN6				





Nombre d'espècies de flora vascular: 43

Flora protegida (P)¹, endèmica (E) o rara (R)

Biscutella stenophylla subsp. *stenophylla* (E)

Euphorbia minuta (E)

Fumana hispidula (E, R)

Klasea flavescens subsp. *leucantha* (E)

Rhamnus lycioides (E)

Satureja intricata subsp. *gracilis* (E)

Sideritis tragoriganum subsp. *tragoriganum* (E)

Thymus piperella (E)



Fumana hispidula (esquerra) i *Sideritis tragoriganum* subsp. *tragoriganum* (dreta) són dos dels endemismes presents a la microreserva.

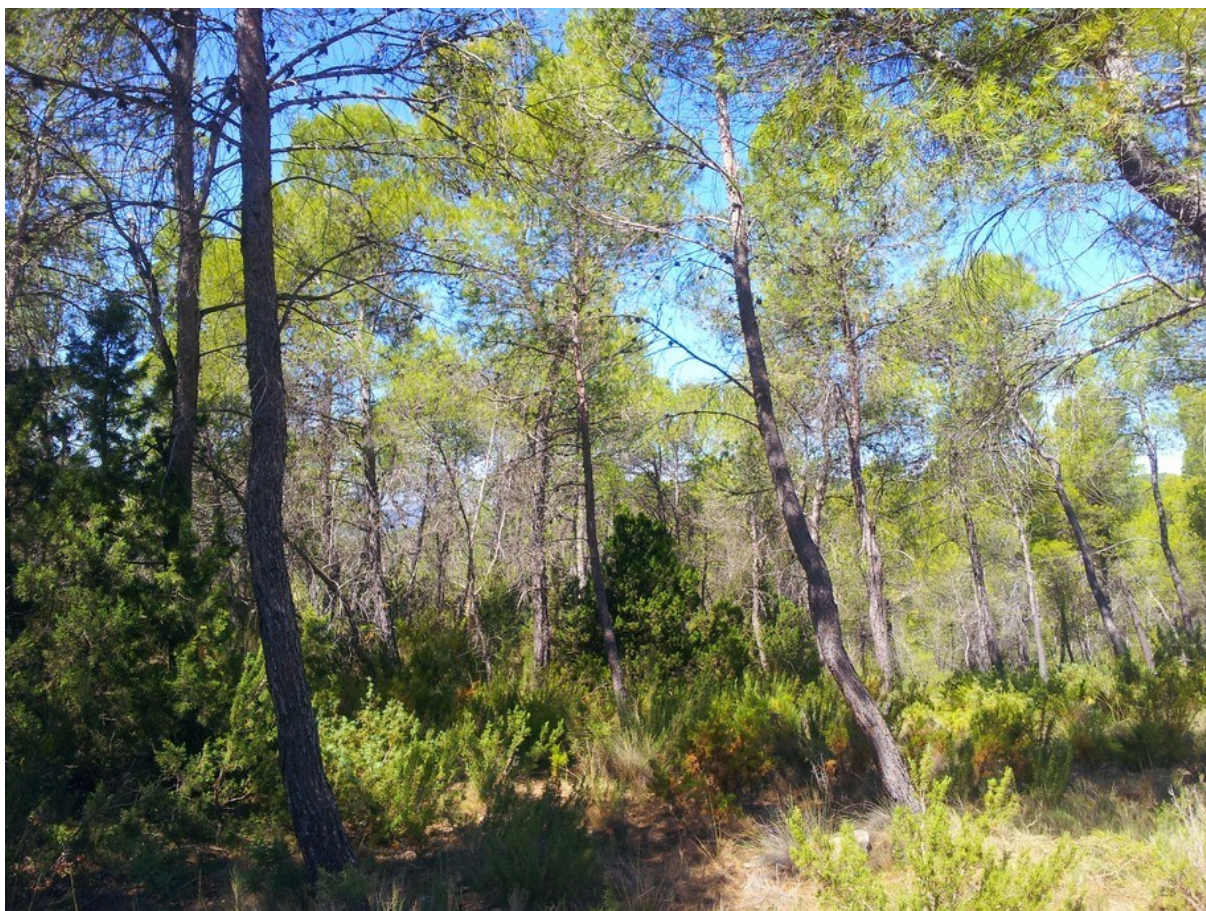
Tipus d'hàbitats (Codi Natura 2000) (Hàbitats prioritaris*)

- Pinars mediterranis de pins mesogeans endèmics (9540).
- Matolls termomediterranis i preestèpics (5330).
- Zones subestèpiques de gramínies i anuals de *Thero-Brachypodietea* (6220*).

Pla de gestió

http://www.docv.gva.es/datos/2001/01/30/pdf/2001_674.pdf

¹ La qualificació "protegida" fa referència a les espècies incloses en els annexos II (Espècies Protegides No Catalogades) i III (Espècies Vigilades) de l'Ordre 2/2022 (https://dogv.gva.es/datos/2022/02/24/pdf/2022_1325.pdf).



Pinar de pi blanc (*Pinus halepensis*) que caracteritza la microreserva.

Comentaris

El valor d'aquesta microreserva rau en el fet de presentar una massa de pinar adult de pi blanc (*Pinus halepensis*) en bon estat de conservació. Per tant, tenint en compte la destrucció que han provocat els incendis en aquestes formacions, el valor és la representativitat d'una massa forestal que no ha patit alteracions des de fa moltes dècades.