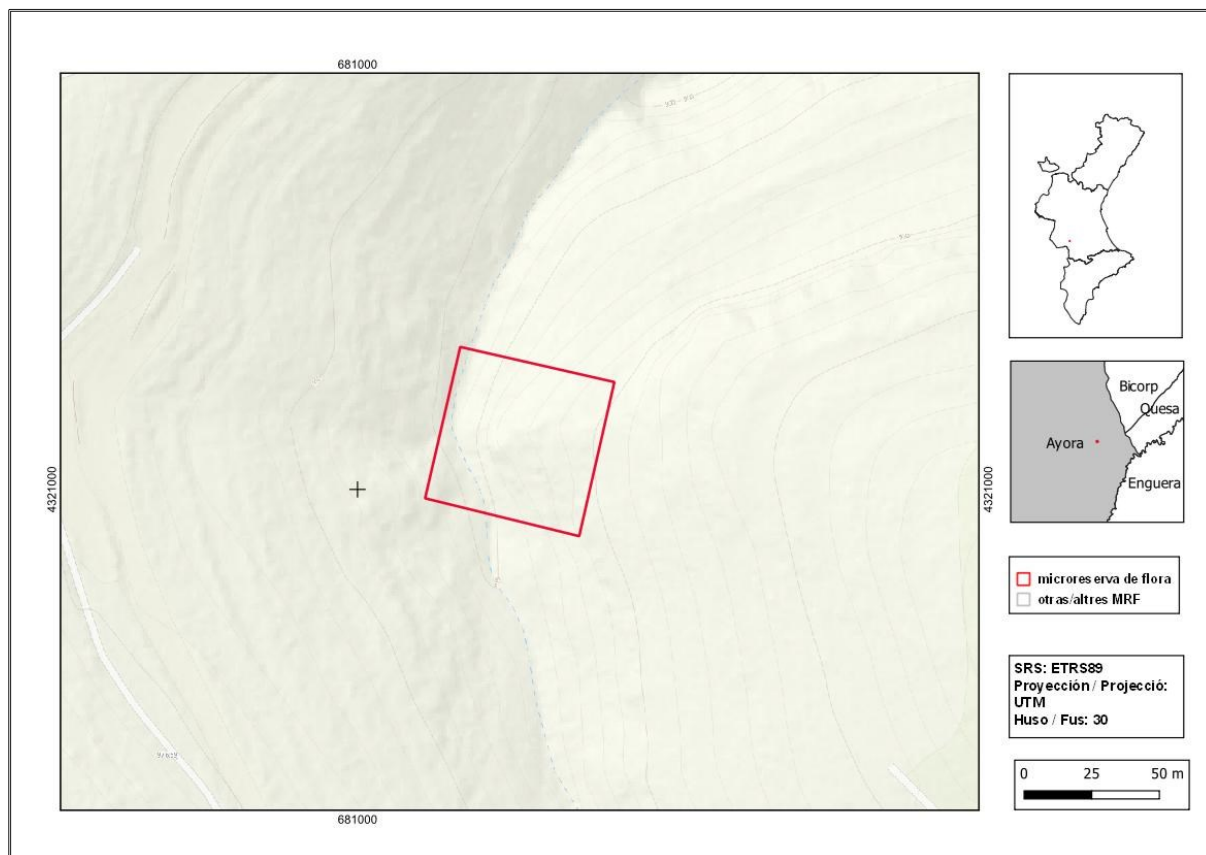




## Fuente del Puntalejo

<b>Ordre de declaració</b>	DOGV núm. 3505 (pàg. 8948 - 8949) de 28 de maig de 1999 <a href="http://www.docv.gva.es/datos/1999/05/28/pdf/1999_4785.pdf">http://www.docv.gva.es/datos/1999/05/28/pdf/1999_4785.pdf</a>				
<b>Modificada en Ordre</b>	DOCV núm. 7328 (pàg. 18854) de 30 de juliol de 2014 <a href="http://www.docv.gva.es/datos/2014/07/30/pdf/2014_7130.pdf">http://www.docv.gva.es/datos/2014/07/30/pdf/2014_7130.pdf</a>				
<b>Municipi</b>	Ayora	<b>Comarca</b>	La Vall de Cofrents-Aiora	<b>Província</b>	València
<b>Superfície</b>	0,34 ha	<b>Altitud</b>	940 - 970 m	<b>UTM</b>	30SXJ8121
<b>Titularitat</b>	Forest de la Generalitat Valenciana V179V1057				
<b>Litologia</b>	Dolomies		<b>Sector corològic</b>	Setabenc	
<b>Termoclima</b>	Mesomediterrani		<b>Ombroclima</b>	Sec	
<b>Espai Protegit / Xarxa Natura 2000</b>	ZEC Muela de Cortes y el Caroché (ES5233040)				
<b>Localització / Accés</b>	<a href="https://goo.gl/maps/gkeDu8iVMuQf6r566">https://goo.gl/maps/gkeDu8iVMuQf6r566</a>				





Nombre d'espècies de flora vascular: 74

Flora protegida (P)<sup>1</sup>, endèmica (E) o rara (R)

*Adonis vernalis* (R)

*Allium moly* (R)

*Aquilegia vulgaris* (R)

*Arenaria aggregata* subsp. *pseudoarmeriastrum* (E, R)

*Biscutella stenophylla* subsp. *stenophylla* (E)

*Campanula hispanica* (E, R)

*Centaurea setabensis* subsp. *setabensis* (E)

*Chaenorhinum crassifolium* subsp. *crassifolium* (E)

*Cytisus heterochrous* (E)

*Echium flavum* subsp. *saetabense* (P, E, R)

*Erica erigena* (R)

*Erysimum gomezcampoi* (E)

*Globularia linifolia* subsp. *linifolia* (E)

*Hepatica nobilis* (R)

*Hypericum ericoides* (E)

*Juniperus oxycedrus* subsp. *badia* (R)

*Narcissus pseudonarcissus* subsp. *eugenie* (P, R)

*Potentilla caulescens* (R)

*Reseda valentina* (E)

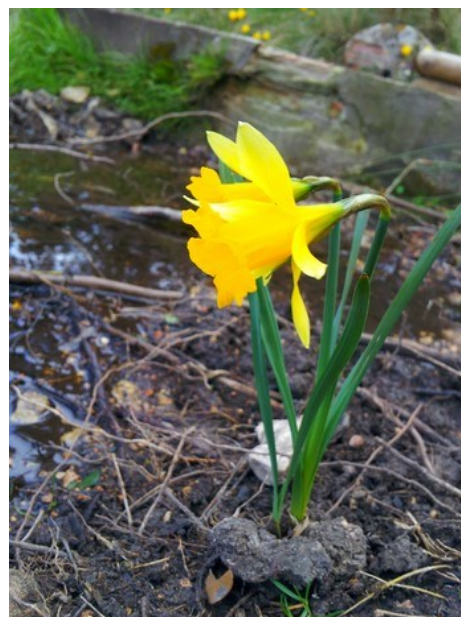
*Scabiosa turolensis* (E)

*Scrophularia tanacetifolia* (E)

*Teucrium ronnigeri* subsp. *ronnigeri* (E)

*Teucrium thymifolium* (E)

*Thymus piperella* (E)



*Echium flavum* subsp. *saetabense* (esquerra) i *Narcissus pseudonarcissus* subsp. *eugeniae* (dreta) són dues espècies protegides presents a la microreserva.

#### Tipus d'hàbitats (Codi Natura 2000)

- Pendents rocosos calcícoles amb vegetació casmofítica (8210).
- Prats humits mediterranis d'herbes altes del *Molinio-Holoschoenion* (6420).

<sup>1</sup> La qualificació "protegida" fa referència a les espècies incloses en l'Ordre 6/2013.  
[http://www.dogv.gva.es/datos/2013/04/04/pdf/2013\\_3166.pdf](http://www.dogv.gva.es/datos/2013/04/04/pdf/2013_3166.pdf)



Vista de la microreserva en la qual es pot observar en el primer pla la formació de joncar, hàbitat on creix *Narcissus pseudonarcissus* subsp. *eugeniae* juntament amb el bruc occidental (*Erica erigena*).

### Pla de gestió

[http://www.docv.gva.es/datos/1999/05/28/pdf/1999\\_4785.pdf](http://www.docv.gva.es/datos/1999/05/28/pdf/1999_4785.pdf)

### Accions addicionals de conservació

- En 2019 es va realitzar per primera vegada un cens de la població de *Narcissus pseudonarcissus* subsp. *eugeniae* de dins i de la perifèria de la microreserva.

### Comentaris

L'interès d'aquesta microreserva es troba principalment en la presència del joncar amb bruc occidental (*Erica erigena*), formació vegetal on també creixen espècies exigents en humitat com ara *Narcissus pseudonarcissus* subsp. *eugeniae* i *Aquilegia vulgaris*, o altres també de rares i presents en la microreserva com *Echium flavum* subsp. *saetabense*, *Adonis vernalis* i *Allium moly*.

Les coordenades publicades en el DOGV núm. 3505 (pàg. 8948) de 28 de maig de 1999 són errònies, de manera que actualment el polígon que delimita la microreserva es troba desplaçat respecte al lloc real. Per tant, està pendent la correcció dels límits de la microreserva.