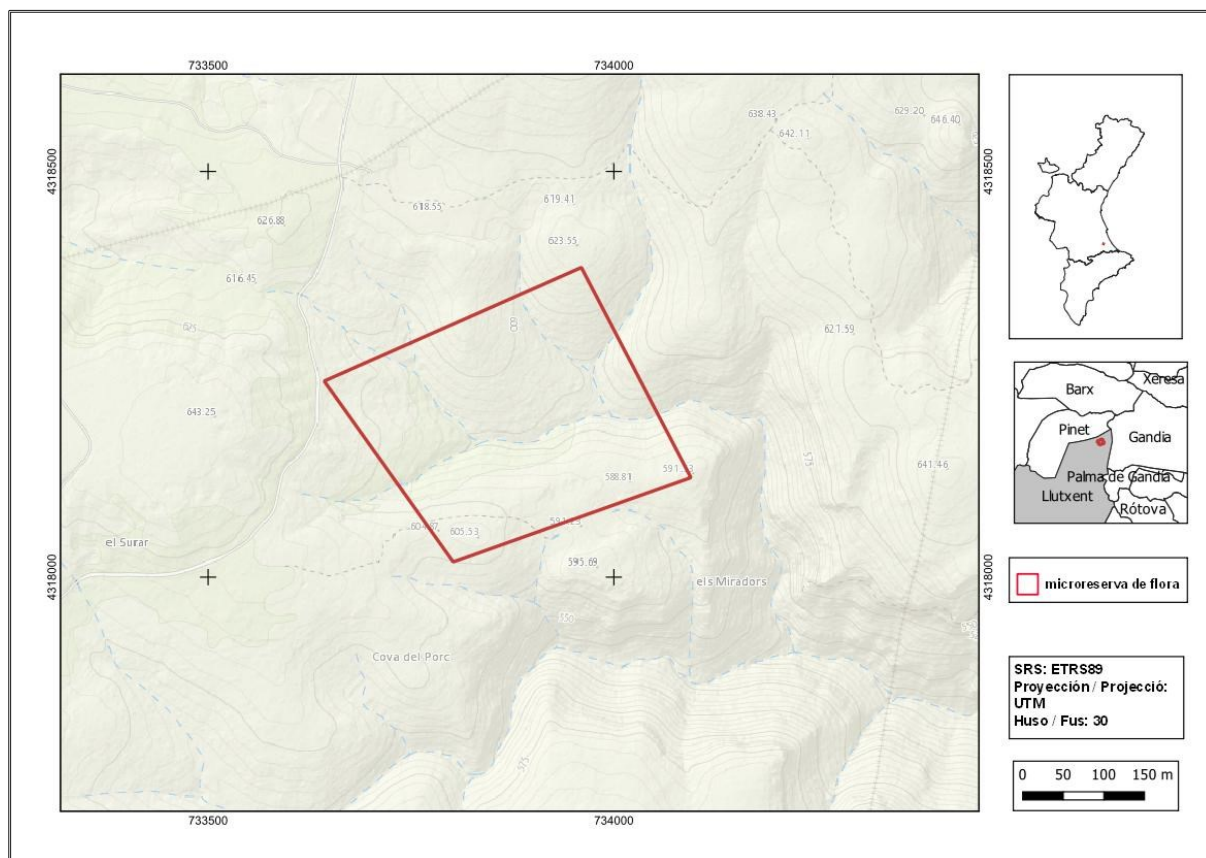




## Els Miradors

<b>Ordre de declaració</b>	DOGV núm. 4390 (pàg. 3037) de 2 de desembre de 2002 <a href="http://www.docv.gva.es/datos/2002/12/02/pdf/2002_13174.pdf">http://www.docv.gva.es/datos/2002/12/02/pdf/2002_13174.pdf</a>				
<b>Municipi</b>	Llutxent	<b>Comarca</b>	La Vall d'Albaida	<b>Província</b>	València
<b>Superfície</b>	9,00 ha	<b>Altitud</b>	560 - 620 m	<b>UTM</b>	30SYJ3318, YJ3418
<b>Titularitat</b>	Forest d'Utilitat Pública de l'Ajuntament de Llutxent V017V3005				
<b>Litologia</b>	Dolomies i calcàries		<b>Sector corològic</b>	Setabenc	
<b>Termoclima</b>	Mesomediterrani		<b>Ombroclima</b>	Subhumit	
<b>Espai Protegit / Xarxa Natura 2000</b>	LIC Serres del Montdúver i Marxuquera (ES5233015 ) Paratge Natural Municipal El Surar				
<b>Localització / Accés</b>	<a href="https://goo.gl/maps/bCfLz5SvUpanyrL7">https://goo.gl/maps/bCfLz5SvUpanyrL7</a>				





Nombre d'espècies de flora vascular: 109

Flora protegida (P)<sup>1</sup>, endèmica (E) o rara (R)

<i>Atractylis gummifera</i> (R)	<i>Phlomis purpurea</i> (E)
<i>Cephalanthera longifolia</i> (R)	<i>Quercus suber</i> (R)
<i>Cistus crispus</i> (R)	<i>Rosa myriacantha</i> (R)
<i>Chaenorhinum crassifolium</i> subsp. <i>crassifolium</i> (E)	<i>Satureja obovata</i> subsp. <i>valentina</i> (E)
<i>Cirsium valentinum</i> (E)	<i>Stachys heraclea</i> (R)
<i>Dianthus saetabensis</i> subsp. <i>saetabensis</i> (E)	<i>Stachys officinalis</i> (R)
<i>Dictamnus hispanicus</i> (E, R)	<i>Teucrium ronnigeri</i> subsp. <i>ronnigeri</i> (E)
<i>Euphorbia isatidifolia</i> (E)	<i>Thymelaea pubescens</i> subsp. <i>pubescens</i> (E)
<i>Galium valentinum</i> (E)	<i>Thymus piperella</i> (E)
<i>Guillonea scabra</i> (E)	<i>Thymus vulgaris</i> subsp. <i>aestivus</i> (E)
<i>Leucanthemum gracilicaule</i> (E)	<i>Tuberaria lignosa</i> (R)
<i>Phlomis crinita</i> (E)	<i>Xiphion vulgare</i> (R)



Dues espècies rares en la flora valenciana que es poden observar a la microreserva són *Tuberaria lignosa* (esquerra) i *Cephalanthera longifolia* (dreta).

Tipus d'hàbitats (Codi Natura 2000)

- Suredes de *Quercus suber* (9330).
- Brugars secs europeus (4030).

<sup>1</sup> La qualificació "protegida" fa referència a les espècies incloses en l'Ordre 6/2013.  
[http://www.dogv.gva.es/datos/2013/04/04/pdf/2013\\_3166.pdf](http://www.dogv.gva.es/datos/2013/04/04/pdf/2013_3166.pdf)



Aspecte de la sureda en recuperació després dels efectes de l'incendi que va patir la microreserva en 2018.

### Pla de gestió

[http://www.docv.gva.es/datos/2002/12/02/pdf/2002\\_13174.pdf](http://www.docv.gva.es/datos/2002/12/02/pdf/2002_13174.pdf)

### Accions addicionals de conservació

- Es fan desbrossaments de la comunitat arbustiva i poda dels arbres amb la finalitat de reduir la càrrega de combustible per a evitar-ne els efectes dels incendis.

### Comentaris

El 6 d'agost de 2018 es va produir un incendi que va afectar de manera intensa tota la microreserva i que va calcinar la comunitat de surera (*Quercus suber*), carrasca (*Quercus ilex* subsp. *rotundifolia*) i roure galer (*Quercus faginea*). Després de l'incendi la part aèria dels exemplars de surera ha rebrotat amb vigor mentre que les carrasques i els galers han rebrotat de soca. També es fa un seguiment per a avaluar els efectes de l'incendi sobre altres espècies endèmiques i rares.

### Bibliografia

- Oltra, J.E. & A. Conca (2008). Aportacions a la flora de la comarca de la Vall d'Albaida, II. *Toll Negre* 10: 43-50.
- Oltra, J.E., A. Conca & I. Garrido (2012). Aportacions a la flora de la comarca de la Vall d'Albaida (València), III. *Flora Montiberica* 53: 63-71.
- Oltra, J.E., L. Serra & E. Laguna (2020). Sobre l'enquadrament sintaxonòmic dels brugars valencians. *Nemus* 10: 146-154.