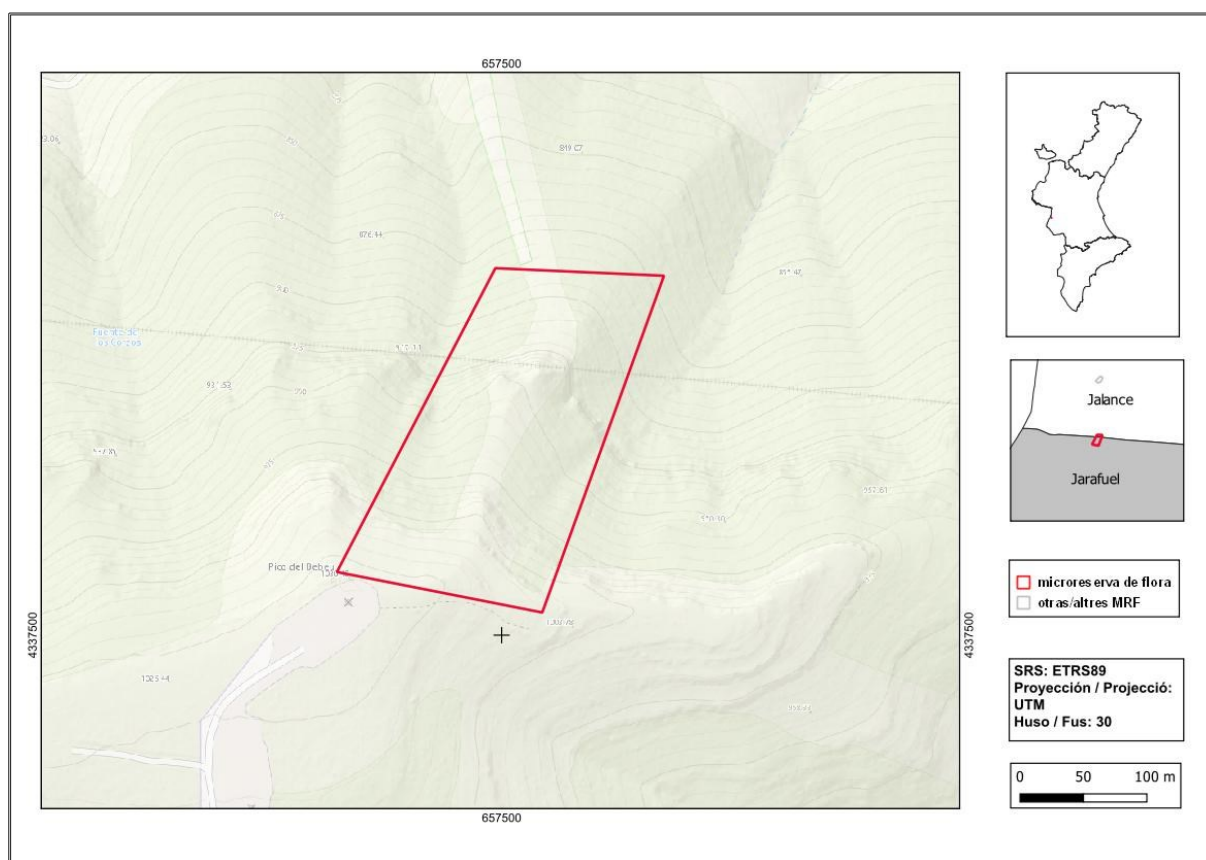




## El Moragete

<b>Ordre de declaració</b>	DOGV núm. 4390 (pàg. 30377) de 2 de desembre de 2002 <a href="http://www.docv.gva.es/datos/2002/12/02/pdf/2002_13174.pdf">http://www.docv.gva.es/datos/2002/12/02/pdf/2002_13174.pdf</a>				
<b>Municipi</b>	Jalance	<b>Comarca</b>	La Vall de Cofrents-Aiora	<b>Província</b>	València
<b>Superfície</b>	3,90 ha	<b>Altitud</b>	870 - 1030 m	<b>UTM</b>	30SXJ5737
<b>Titularitat</b>	Forest d'Utilitat Pública de l'Ajuntament de Jalance V028				
<b>Litologia</b>	Dolomies i calcàries		<b>Sector corològic</b>	Setabenc	
<b>Termoclima</b>	Mesomediterrani		<b>Ombroclima</b>	Sec	
<b>Espai Protegit / Xarxa Natura 2000</b>	ZEC Valle de Ayora y Sierra del Boquerón (ES5233012)				
<b>Localització / Accés</b>	<a href="https://goo.gl/maps/jwS4QdEuTcdgZmLF9">https://goo.gl/maps/jwS4QdEuTcdgZmLF9</a>				





Nombre d'espècies de flora vascular: 130

**Flora protegida (P)<sup>1</sup>, endèmica (E) o rara (R)**

<i>Arenaria aggregata</i> subsp. <i>aggregata</i> (R)	<i>Juniperus oxycedrus</i> subsp. <i>badia</i> (R)
<i>Aster willkommii</i> (P, E, R)	<i>Lonicera splendida</i> (P, E, R)
<i>Astragalus alopecuroides</i> subsp. <i>alopecuroides</i> (R)	<i>Potentilla caulescens</i> (R)
<i>Biscutella stenophylla</i> subsp. <i>stenophylla</i> (E)	<i>Rhamnus borgiae</i> (E)
<i>Campanula hispanica</i> (E, R)	<i>Rhamnus lycioides</i> (E)
<i>Carduncellus hispanicus</i> subsp. <i>araneosus</i> (E, R)	<i>Sarcocapnos saetabensis</i> (E)
<i>Centaurea setabensis</i> subsp. <i>setabensis</i> (E)	<i>Satureja innota</i> (E)
<i>Centaureum quadrifolium</i> subsp. <i>barrelieri</i> (E)	<i>Satureja intricata</i> subsp. <i>gracilis</i> (E)
<i>Chaenorhinum crassifolium</i> subsp. <i>crassifolium</i> (E)	<i>Saxifraga latepetiolata</i> (E, R)
<i>Chaenorhinum macropodum</i> subsp. <i>degenii</i> (P, E, R)	<i>Scabiosa turolensis</i> (E)
<i>Chaenorhinum serpyllifolium</i> (E, R)	<i>Sideritis sericea</i> (E, R)
<i>Chaenorhinum tenellum</i> (P, E, R)	<i>Silene mellifera</i> (E)
<i>Epipactis kleinii</i> (E)	<i>Teucrium buxifolium</i> subsp. <i>buxifolium</i> (E, R)
<i>Erysimum gomezcampoi</i> (E)	<i>Teucrium ronnigeri</i> subsp. <i>ronnigeri</i> (E)
<i>Euphorbia minuta</i> (E)	<i>Teucrium thymifolium</i> (E)
<i>Globularia borjae</i> (E, R)	<i>Thymelaea argentata</i> (R)
<i>Globularia linifolia</i> subsp. <i>linifolia</i> (E)	<i>Thymelaea pubescens</i> subsp. <i>pubescens</i> (E)
<i>Hormatophylla spinosa</i> (R)	<i>Thymus piperella</i> (E)
<i>Hypericum ericoides</i> (E)	<i>Thymus vulgaris</i> subsp. <i>aestivus</i> (E)
<i>Iberis saxatilis</i> subsp. <i>valentina</i> (E, R)	<i>Vincetoxicum hirundinaria</i> subsp. <i>intermedium</i> (R)

**Tipus d'hàbitats (Codi Natura 2000)**

- Carrascars de *Quercus ilex* i *Quercus rotundifolia* (9340).
- Pendants rocosos calcícoles amb vegetació casmofítica (8210).

**Pla de gestió**

[http://www.docv.gva.es/datos/2002/12/02/pdf/2002\\_13174.pdf](http://www.docv.gva.es/datos/2002/12/02/pdf/2002_13174.pdf)

**Comentaris**

La importància d'aquesta microreserva rau en la presència de diverses espècies protegides com ara *Lonicera splendida*, *Chaenorhinum macropodum* subsp. *degenii*, *Chaenorhinum tenellum* i *Aster willkommii*. A més a més, també presenta una bona representació d'endemismes i algunes espècies rares en la flora valenciana com *Carduncellus hispanicus* subsp. *araneosus* o *Globularia borjae*.

<sup>1</sup> La qualificació "protegida" fa referència a les espècies incloses en els annexos II (Espècies Protegides No Catalogades) i III (Espècies Vigilades) de l'Ordre 2/2022 ([https://dogv.gva.es/datos/2022/02/24/pdf/2022\\_1325.pdf](https://dogv.gva.es/datos/2022/02/24/pdf/2022_1325.pdf)).



*Lonicera splendida* (esquerra) i *Chaenorhinum tenellum* (dreta) són dues espècies protegides que es poden trobar a la microreserva.



Vista de la microreserva amb cartell en primer plànol i aerogeneradors al fons.



---

## Bibliografia

Peris, J.B. (1983). Contribución al estudio florístico y fitosociológico de las Sierras del Boquerón y Palomeras. Tesis doctoral inédita.