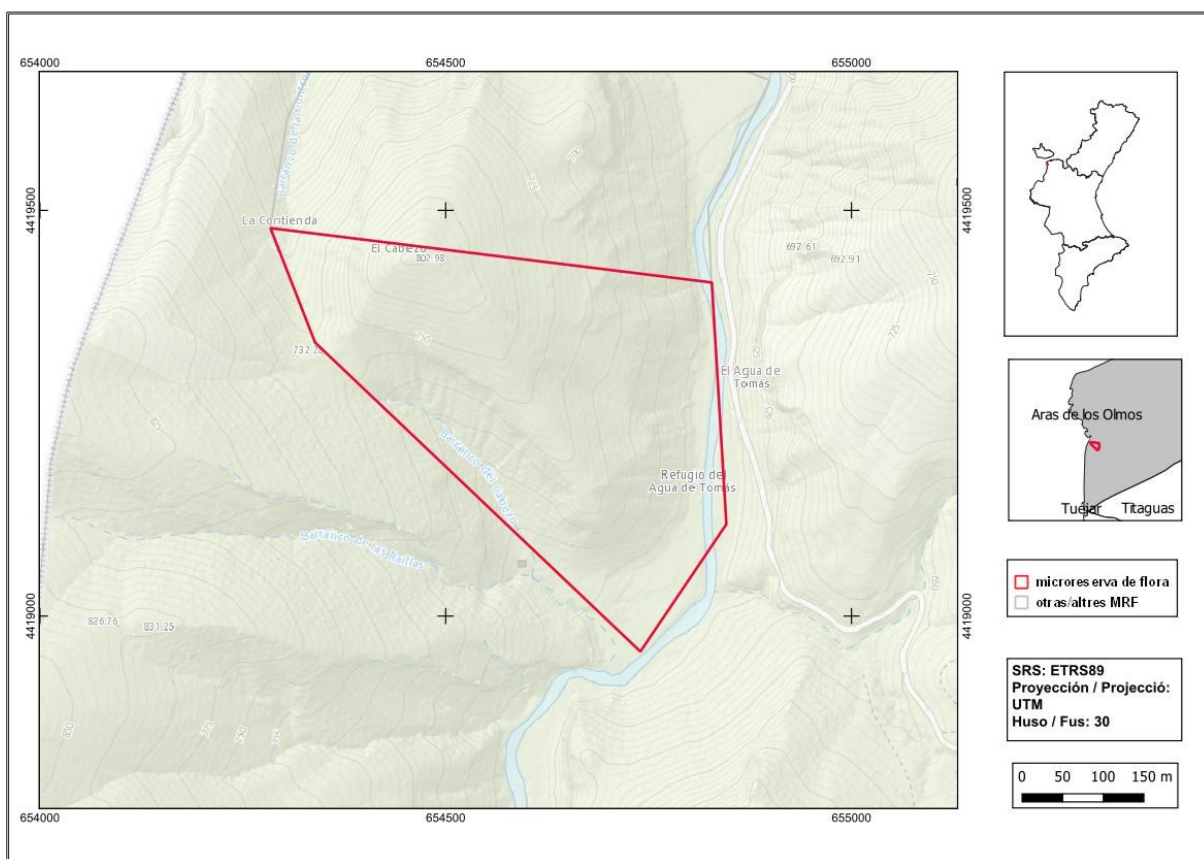




## El Cabezo-B

<b>Ordre de declaració</b>	DOGV núm. 3505 (pàg. 8944 - 8946) de 28 de maig de 1999 <a href="http://www.docv.gva.es/datos/1999/05/28/pdf/1999_4785.pdf">http://www.docv.gva.es/datos/1999/05/28/pdf/1999_4785.pdf</a>				
<b>Modificada en Ordre</b>	DOCV núm. 7328 (pàg. 18854) de 30 de juliol de 2014 <a href="http://www.docv.gva.es/datos/2014/07/30/pdf/2014_7130.pdf">http://www.docv.gva.es/datos/2014/07/30/pdf/2014_7130.pdf</a>				
<b>Municipi</b>	Aras de los Olmos	<b>Comarca</b>	La Serrania	<b>Província</b>	València
<b>Superfície</b>	16,00 ha	<b>Altitud</b>	590 - 805 m	<b>UTM</b>	30SXK5418, XK5419
<b>Titularitat</b>	Forest d'Utilitat Pública de l'Ajuntament d'Aras de los Olmos V042				
<b>Litologia</b>	Calcàries	<b>Sector corològic</b>	Maestratenc		
<b>Termoclima</b>	Mesomediterrani	<b>Ombroclima</b>	Sec		
<b>Espai Protegit / Xarxa Natura 2000</b>	ZEC Alto Turia (ES5232006)				
<b>Localització / Accés</b>	<a href="https://goo.gl/maps/BnHrSsrV69Cy9EX3A">https://goo.gl/maps/BnHrSsrV69Cy9EX3A</a>				





Nombre d'espècies de flora vascular: 50

Flora protegida (P)<sup>1</sup>, endèmica (E) o rara (R)

*Biscutella stenophylla* subsp. *stenophylla* (E)

*Cytisus heterochrous* (E)

*Globularia linifolia* subsp. *linifolia* (E)

*Salix alba* (R)

*Tamarix gallica* (R)



*Cytisus heterochrous* (esquerra) i *Globularia linifolia* subsp. *linifolia* (dreta) són dos endemismes iberollevantins presents a la microreserva.

#### Tipus d'hàbitats (Codi Natura 2000)

- Matolls arborescents amb *Juniperus* spp. (5210).
- Galeries i matolls riberencs termomediterranis (*Nerio-Tamaricetea* i *Securinegion tinctoriae*) (92D0).
- Rius mediterranis de cabal permanent del *Paspalo-Agrostidion* amb cortines vegetals riberenques de *Salix* i *Populus alba* (3280).

#### Pla de gestió

[http://www.docv.gva.es/datos/1999/05/28/pdf/1999\\_4785.pdf](http://www.docv.gva.es/datos/1999/05/28/pdf/1999_4785.pdf)

<sup>1</sup> La qualificació "protegida" fa referència a les espècies incloses en els annexos II (Espècies Protegides No Catalogades) y III (Espècies Vigilades) de l'Ordre 2/2022 ([https://dogv.gva.es/datos/2022/02/24/pdf/2022\\_1325.pdf](https://dogv.gva.es/datos/2022/02/24/pdf/2022_1325.pdf)).





Tram del riu Túria al seu pas per la microreserva en el qual s'observa la vegetació de ribera.

### Comentaris

Aquesta microreserva es troba contigua a la del Cabezo-A i entre les dues sumen una superfície d'unes 24 ha en una zona on no s'ha realitzat cap actuació silvícola en més d'un segle i on fa més de quaranta anys que s'hi va produir l'últim incendi forestal. El resultat de tot plegat és una vegetació en bon estat de conservació, en la qual s'hi poden observar les formacions de muntanya marcades per l'abundància de savina comuna (*Juniperus phoenicea* subsp. *phoenicea*) i càdec (*Juniperus oxycedrus* subsp. *oxycedrus*) i les formacions de ribera del riu Túria.