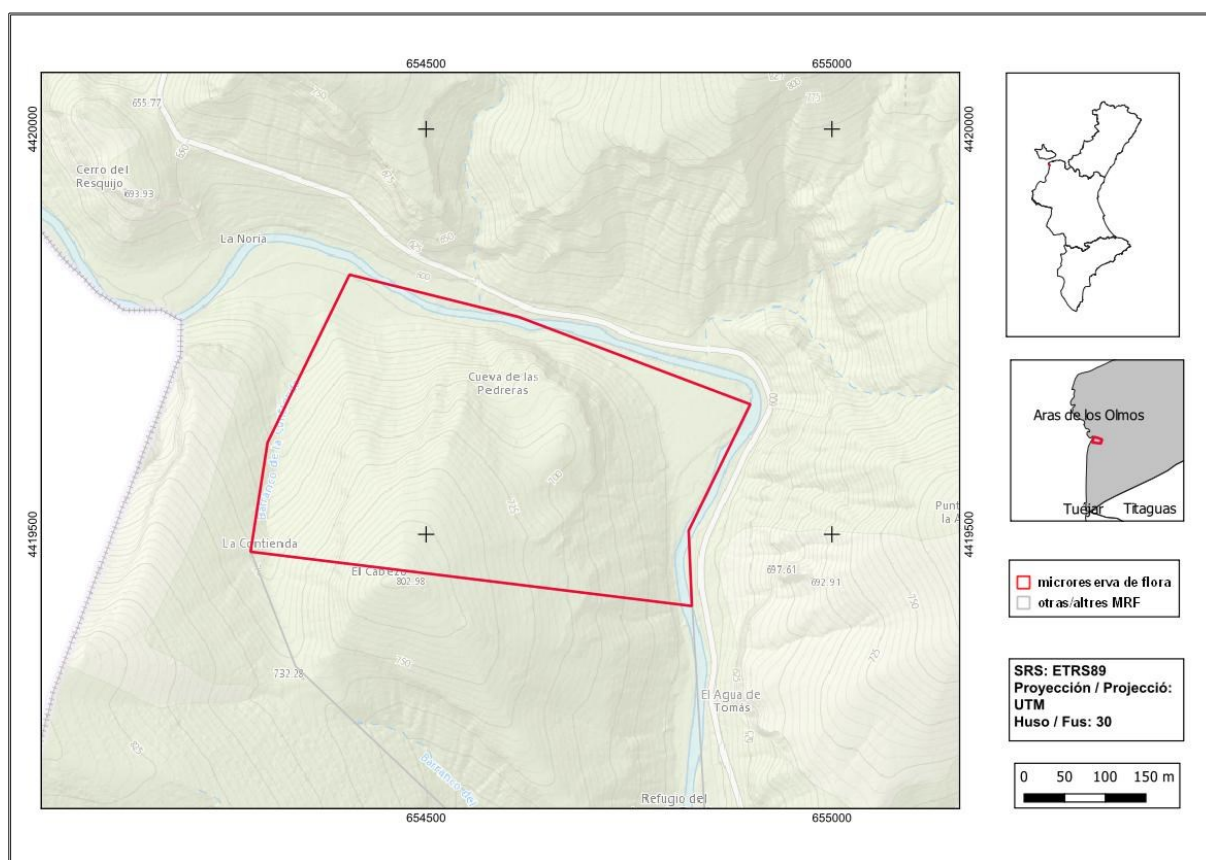




El Cabezo-A

Ordre de declaració	DOGV núm. 3505 (pàg. 8944 - 8945) de 28 de maig de 1999 http://www.docv.gva.es/datos/1999/05/28/pdf/1999_4785.pdf				
Municipi	Aras de los Olmos	Comarca	La Serrania	Província	València
Superfície	17,07 ha	Altitud	590 - 800 m	UTM	30SXK5419
Titularitat	Forest d'Utilitat Pública de l'Ajuntament d'Aras de los Olmos V042				
Litologia	Calcàries	Sector corològic		Maestratenc	
Termoclima	Mesomediterrani	Ombroclima		Sec	
Espai Protegit / Xarxa Natura 2000	ZEC Alto Turia (ES5232006)				
Localització / Accés	https://goo.gl/maps/fpqthzJ9FtzNkQ3g8				





Nombre d'espècies de flora vascular: 55

Flora protegida (P)¹, endèmica (E) o rara (R)

Biscutella stenophylla subsp. *stenophylla* (E)

Cytisus heterochrous (E)

Globularia linifolia subsp. *linifolia* (E)

Rhamnus oleoides subsp. *angustifolia* (R)

Salix alba (R)

Tamarix gallica (R)



Cytisus heterochrous (esquerra) i *Globularia linifolia* subsp. *linifolia* (dreta) són dos endemismes iberollevantins presents a la microreserva.

Tipus d'hàbitats (Codi Natura 2000)

- Matolls arborescents amb *Juniperus* spp. (5210).
- Galeries i matolls riberencs termomediterranis (*Nerio-Tamaricetea* i *Securinegion tinctoriae*) (92D0).
- Rius mediterranis de cabal permanent del *Paspalo-Agrostidion* amb cortines vegetals riberenques de *Salix* i *Populus alba* (3280).

Pla de gestió

http://www.docv.gva.es/datos/1999/05/28/pdf/1999_4785.pdf

¹ La qualificació "protegida" fa referència a les espècies incloses en els annexos II (Espècies Protegides No Catalogades) y III (Espècies Vigilades) de l'Ordre 2/2022 (https://dogv.gva.es/datos/2022/02/24/pdf/2022_1325.pdf).



Imatge de la microreserva en la qual s'observa el contrast del contacte entre la vegetació de ribera i el pinar amb brolla.

Comentaris

La zona on es troba la microreserva presenta la particularitat de no haver-se realitzat cap actuació silvícola en més d'un segle. A més a més, fa més de quaranta anys que s'hi va produir l'últim incendi forestal. A tot això cal afegir la dificultat d'accés que té la zona per part dels visitants, de manera que, tot plegat fa que la microreserva presente una vegetació en bon estat de conservació, conformada pel contrast entre les formacions de muntanya marcades per l'abundància de savina comuna (*Juniperus phoenicea* subsp. *phoenicea*) i càdec (*Juniperus oxycedrus* subsp. *oxycedrus*) i les formacions de ribera del riu Túria.