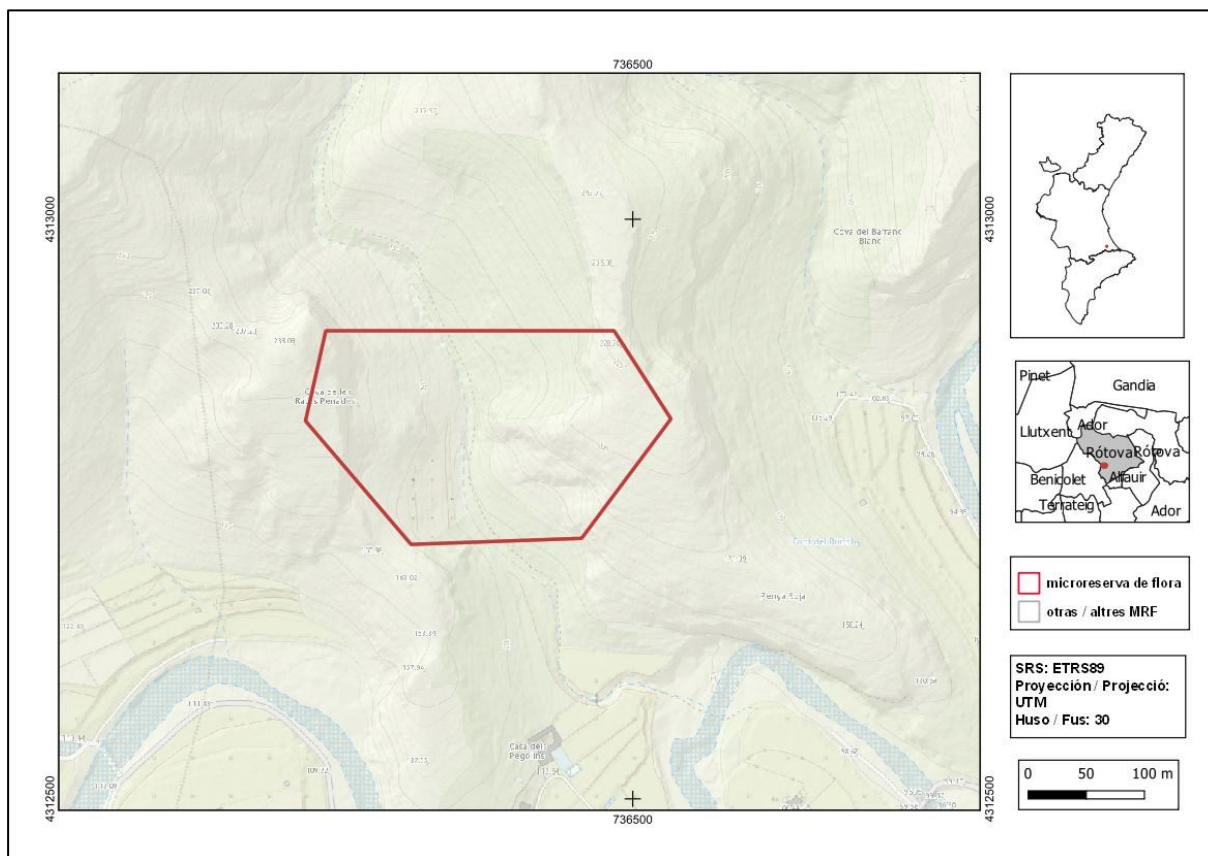




## Cova de les Rates

<b>Ordre de declaració</b>	DOGV núm. 3928 (pàg. 1926 - 1927) de 30 de gener de 2001 <a href="http://www.docv.gva.es/datos/2001/01/30/pdf/2001_674.pdf">http://www.docv.gva.es/datos/2001/01/30/pdf/2001_674.pdf</a>				
<b>Modificada en Ordre</b>	DOCV núm. 7328 (pàg. 18856) de 30 de juliol de 2014 <a href="http://www.docv.gva.es/datos/2014/07/30/pdf/2014_7130.pdf">http://www.docv.gva.es/datos/2014/07/30/pdf/2014_7130.pdf</a>				
<b>Municipi</b>	Ròtova	<b>Comarca</b>	La Safor	<b>Província</b>	València
<b>Superfície</b>	4,60 ha	<b>Altitud</b>	120 - 230 m	<b>UTM</b>	30SYJ3612
<b>Titularitat</b>	Propietat privada (ONG)				
<b>Litologia</b>	Dolomies, calcàries i margues		<b>Sector corològic</b>	Setabenc	
<b>Termoclima</b>	Termomediterrani		<b>Ombroclima</b>	Subhumit	
<b>Espai Protegit / Xarxa Natura 2000</b>	ZEC Cova de les Rates Penades (ES5233049)				
<b>Localització / Accés</b>	<a href="https://goo.gl/maps/d3Hv5QgJn8zPxsUt6">https://goo.gl/maps/d3Hv5QgJn8zPxsUt6</a>				





Nombre d'espècies de flora vascular: 106

Flora protegida (P)<sup>1</sup>, endèmica (E) o rara (R)

*Anthyllis onobrychioides* (E, R)

*Arenaria valentina* (E)

*Biscutella montana* (E)

*Biscutella stenophylla* subsp. *stenophylla* (E)

*Centaurea rouyi* subsp. *rouyi* (E)

*Centaureum quadrifolium* subsp. *barrelieri* (E)

*Cosentinia vellea* (R)

*Elaeoselinum tenuifolium* (E)

*Phlomis crinita* (E)

*Pseudoscabiosa saxatilis* (E)

*Reseda valentina* (E)

*Rhamnus lycioides* (E)

*Satureja obovata* subsp. *valentina* (E)

*Sideritis tragoriganum* subsp. *tragoriganum* (E)

*Teucrium buxifolium* subsp. *hifacense* (E, R)

*Teucrium ronnigeri* subsp. *ronnigeri* (E)

*Thymus piperella* (E)

*Thymus vulgaris* subsp. *aestivus* (E)



*Anthyllis onobrychioides* és un endemisme iberolevantí present a la microreserva.



*Pseudoscabiosa saxatilis* és un endemisme exclusiu d'unes poques comarques litorals valencianes.

Tipus d'hàbitats (Codi Natura 2000) (Hàbitat prioritari\*)

- Matolls termomediterranis i preestèpics (5330).
- Pendants rocosos calcícoles amb vegetació casmofítica (8210).
- Prats calcaris càrstics o basòfils de l'*Alysso-Sedion albi* (6110\*).

Pla de gestió

[http://www.docv.gva.es/datos/2001/01/30/pdf/2001\\_674.pdf](http://www.docv.gva.es/datos/2001/01/30/pdf/2001_674.pdf)

<sup>1</sup> La qualificació "protegida" fa referència a les espècies incloses en l'Ordre 6/2013.

[http://www.dogv.gva.es/datos/2013/04/04/pdf/2013\\_3166.pdf](http://www.dogv.gva.es/datos/2013/04/04/pdf/2013_3166.pdf)



Vessant amb bancals de conreus abandonats on s'han fet actuacions de restauració dels murs de pedra seca.

### Accions addicionals de conservació

- Realització de tasques silvícoles per a evitar la caiguda de pins sobre la tanca de la cova i per al manteniment de la senda d'accés a la cova.
- Restauració de murs de pedra seca per a evitar els processos d'erosió del vessant.

### Comentaris

La microreserva ocupa part d'un dels vessants del barranc de les Galeries i inclou la cova de les Rates Penades, declarada també Reserva de Fauna. En els diferents hàbitats que hi ha representats a la microreserva, es poden trobar alguns endemismes formant part de la comunitat arbustiva com *Satureja obovata* subsp. *valentina*, *Phlomis crinita*, *Teucrium ronnigeri* subsp. *ronnigeri*, *Thymus piperella*, *Thymus vulgaris* subsp. *aestivus* o *Centaurium quadrifolium* subsp. *barrelieri*, i formant part de les comunitats rupícoles i subrupícoles s'hi pot trobar *Biscutella montana*, *Arenaria valentina*, *Pseudoscabiosa saxatilis* o *Teucrium buxifolium* subsp. *hifacense*.

El 8 d'abril de 2011 es va declarar un incendi que va acabar afectant bona part de la superfície de la microreserva. Actualment es pot observar com la vegetació s'ha anat recuperant després de l'incendi.

### Bibliografia

Oltra, J.E. & A. Navarro (2009). Algunes plantes noves o poc citades per a la comarca de la Safor. *Toll Negre* 11: 114-118.