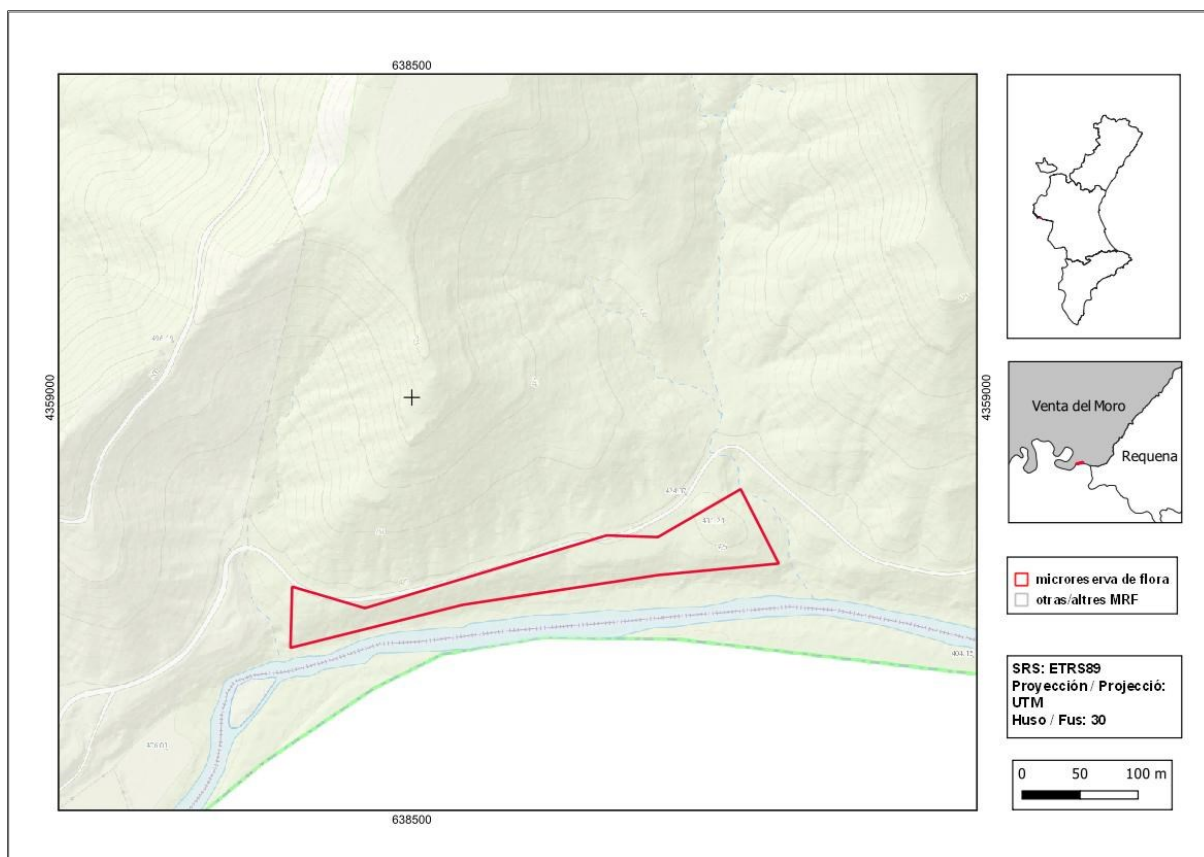




Casa del Pino

Orden de declaración	DOGV nº 4630 (pág. 27702) del 14 de noviembre de 2003 http://www.docv.gva.es/datos/2003/11/14/pdf/2003_11993.pdf				
Municipio	Venta del Moro	Comarca	La Plana de Utiel-Requena	Provincia	Valencia
Superficie	1,40 ha	Altitud	405 - 430 m	UTM	30SXJ3858
Titularidad	Monte de la Generalitat Valenciana V149V1037				
Litología	Arcillas, margas y yesos	Sector corológico	Setabense		
Termoclima	Mesomediterráneo	Ombroclima	Seco		
Espacio Protegido / Red Natura 2000	LIC Hoces del Cabriel (ES5233010) Parque Natural de las Hoces del Cabriel				
Localización / Acceso	https://goo.gl/maps/auuvNP7TS1hxaTZr5				





Número de especies de flora vascular: 76

Flora protegida (P)¹, endémica (E) o rara (R)

Centaurea aspera subsp. *stenophylla* (E)

Centaureum quadrifolium subsp. *barrelieri* (E)

Coris monspeliensis subsp. *fontqueri* (E)

Fumana hispidula (E, R)

Klasea flavescens subsp. *leucantha* (E)

Limonium cofrentanum (E, R)

Limonium lobetanicum (E, R)

Ononis fruticosa (E)

Rhamnus lycioides (E)

Sisymbrium macroloma (R)



Limonium cofrentanum (izquierda) y detalle de la inflorescencia de *Ononis fruticosa* (derecha), dos de los endemismos que crecen en la microrreserva.

Tipos de hábitats (Código Natura 2000) (Hábitats prioritarios*)

- Vegetación gipsícola ibérica (*Gypsophiletalia*) (1520*).

Plan de gestión

http://www.docv.gva.es/datos/2003/11/14/pdf/2003_11993.pdf

¹ La calificación "protegida" hace referencia a las especies incluidas en la Orden 6/2013.
http://www.dogv.gva.es/datos/2013/04/04/pdf/2013_3166.pdf



Vista de la microrreserva en la parte de la caída al río Cabriel. Se observa la formación de matorral aclarado con pinos carrascos (*Pinus halepensis*) dispersos.

Comentarios

La microrreserva presenta una buena representación de comunidades de matorral gipsícola, con elementos característicos de estas formaciones como *Limonium cofrentanum* y *Limonium lobetanicum*, junto con otros que, si bien no son estrictamente gipsófitos, también crecen en estas comunidades vegetales, tales como *Fumana hispidula* u *Ononis fruticosa*.