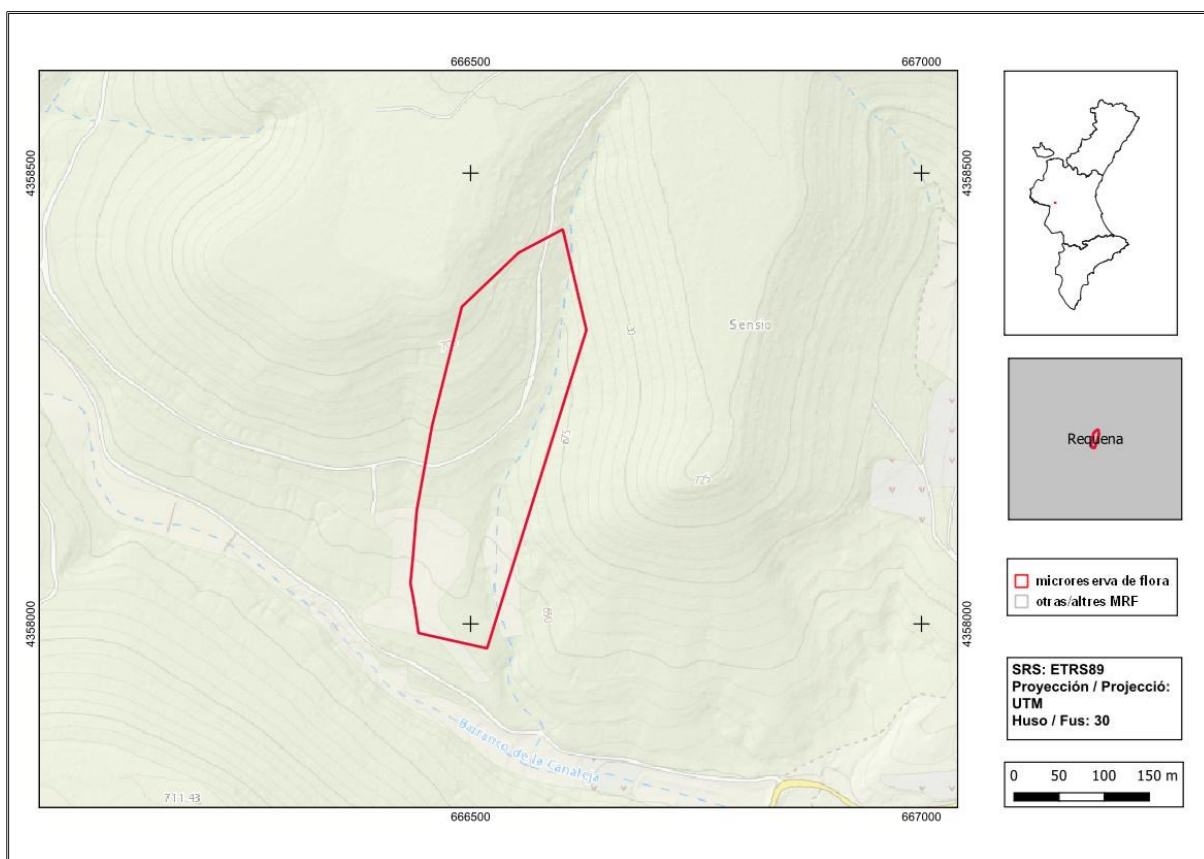




## Casa de Puchero

<b>Ordre de declaració</b>	DOGV núm. 3928 (pàg. 1924 - 1925) de 30 de gener de 2001 <a href="http://www.docv.gva.es/datos/2001/01/30/pdf/2001_674.pdf">http://www.docv.gva.es/datos/2001/01/30/pdf/2001_674.pdf</a>				
<b>Modificada en Ordre</b>	DOCV núm. 7328 (pàg. 18855) de 30 de juliol de 2014 <a href="http://www.docv.gva.es/datos/2014/07/30/pdf/2014_7130.pdf">http://www.docv.gva.es/datos/2014/07/30/pdf/2014_7130.pdf</a>				
<b>Municipi</b>	Requena	<b>Comarca</b>	La Plana d'Utiel-Requena	<b>Província</b>	València
<b>Superfície</b>	5,20 ha	<b>Altitud</b>	645 - 710 m	<b>UTM</b>	30SXJ6657, XJ6658
<b>Titularitat</b>	Propietat privada (particular)				
<b>Litologia</b>	Calcàries, margues i arenisques		<b>Sector corològic</b>	Manxec	
<b>Termoclima</b>	Mesomediterrani		<b>Ombroclima</b>	Sec	
<b>Espai Protegit / Xarxa Natura 2000</b>	ZEC Sierras de Martés y el Ave (ES5233011)				
<b>Localització / Accés</b>	<a href="https://goo.gl/maps/M33J1YGsofR8Ar4B7">https://goo.gl/maps/M33J1YGsofR8Ar4B7</a>				





Nombre d'espècies de flora vascular: 46

Flora protegida (P)<sup>1</sup>, endèmica (E) o rara (R)

*Biscutella stenophylla* subsp. *stenophylla* (E)  
*Centaurea pinae* (E)  
*Centaureum quadrifolium* subsp. *barrelieri* (E)  
*Euphorbia minuta* (E)  
*Fumana hispidula* (E, R)  
*Iberis ciliata* subsp. *vinetorum* (E, R)

*Rhamnus lycioides* (E)  
*Satureja intricata* subsp. *gracilis* (E)  
*Scabiosa turolensis* (E)  
*Sideritis tragoriganum* subsp. *tragoriganum* (E)  
*Thymus piperella* (E)  
*Thymus vulgaris* subsp. *aestivus* (E)



*Thymus piperella* (esquerra) i *Centaureum quadrifolium* subsp. *barrelieri* (dreta) són dos endemismes presents a la microreserva.

Tipus d'hàbitats (Codi Natura 2000)

- Matolls termomediterranis i preestèpics (5330).
- Pinars mediterranis de pins mesogeans endèmics (9540).
- Carrascars de *Quercus ilex* i *Quercus rotundifolia* (9340).

Pla de gestió

[http://www.docv.gva.es/datos/2001/01/30/pdf/2001\\_674.pdf](http://www.docv.gva.es/datos/2001/01/30/pdf/2001_674.pdf)

Accions addicionals de conservació

- Aclarides del pinar amb l'objectiu de reduir-ne l'elevada densidad de peus de pi blanc (*Pinus halepensis*).

<sup>1</sup> La qualificació "protegida" fa referència a les espècies incloses en els annexos II (Espècies Protegides No Catalogades) i III (Espècies Vigilades) de l'Ordre 2/2022 ([https://dogv.gva.es/datos/2022/02/24/pdf/2022\\_1325.pdf](https://dogv.gva.es/datos/2022/02/24/pdf/2022_1325.pdf)).



Aspecte del pinar de pi blanc i la brolla, que és la vegetació més característica d'aquesta microreserva.

### Comentaris

El valor d'aquesta microreserva, a més de presentar diverses espècies endèmiques, rau principalment en la massa de pinar adult de pi blanc (*Pinus halepensis*), la qual no ha patit l'efecte dels incendis en les últimes dècades ni cap altra alteració, de manera que s'ha mantingut intacta al llarg del temps.