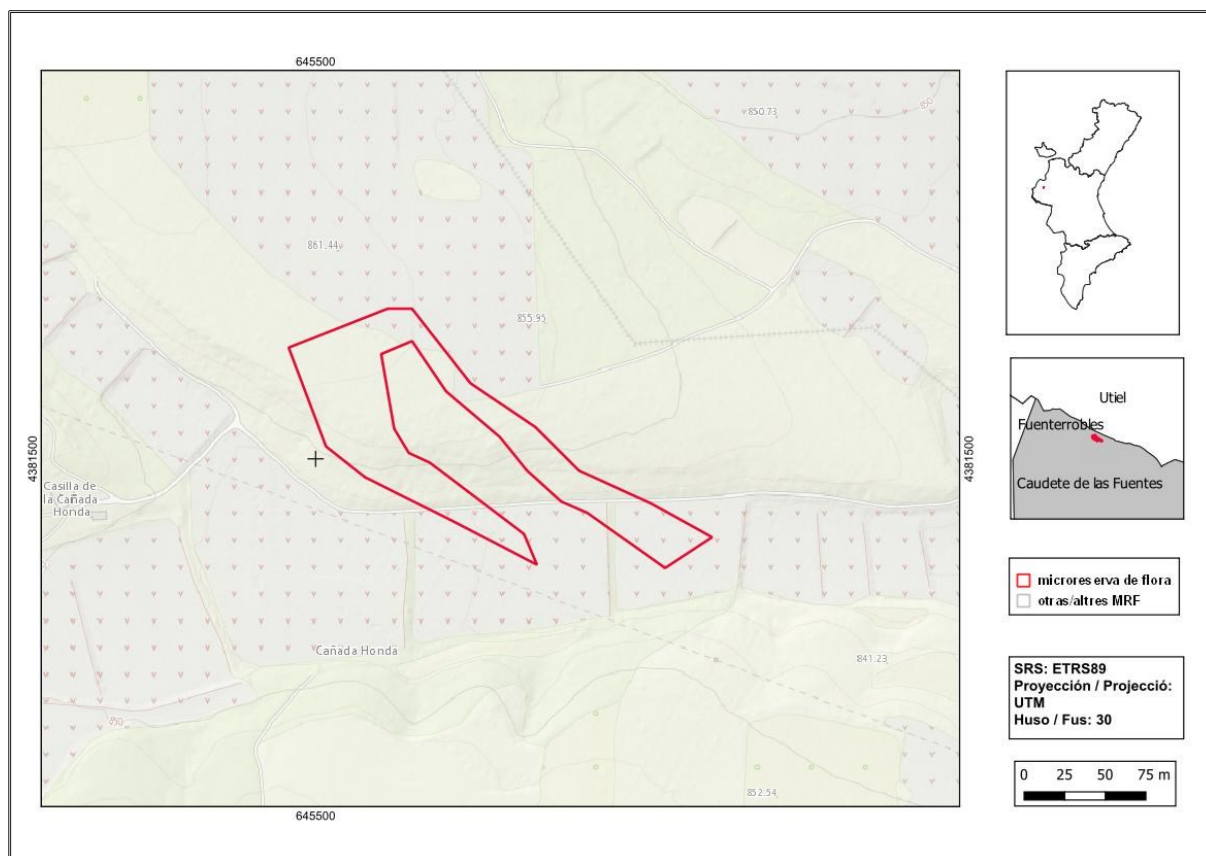




## Cañada Honda

|                             |   |                         |                          |                  |           |
|-----------------------------|---|-------------------------|--------------------------|------------------|-----------|
| <b>Ordre de declaració</b>  | DOGV núm. 3928 (pàg. 1923 - 1924) de 30 de gener de 2001<br><a href="http://www.docv.gva.es/datos/2001/01/30/pdf/2001_674.pdf">http://www.docv.gva.es/datos/2001/01/30/pdf/2001_674.pdf</a> |                         |                          |                  |           |
| <b>Municipi</b>             | Caudete de las Fuentes  | <b>Comarca</b>          | La Plana d'Utiel-Requena | <b>Província</b> | València  |
| <b>Superfície</b>           | 1,09 ha   | <b>Altitud</b>          | 835 - 860 m              | <b>UTM</b>       | 30SXJ4581 |
| <b>Titularitat</b>          | Propietat privada (particular)  |                         |                          |                  |           |
| <b>Litologia</b>            | Margues i arenisques  | <b>Sector corològic</b> | Manxec                   |                  |           |
| <b>Termoclima</b>           | Mesomediterrani   | <b>Ombroclima</b>       | Sec                      |                  |           |
| <b>Localització / Accés</b> | <a href="https://goo.gl/maps/H2Dhqbprd915UqzM8">https://goo.gl/maps/H2Dhqbprd915UqzM8</a>   |                         |                          |                  |           |





Nombre d'espècies de flora vascular: 70

Flora protegida (P)<sup>1</sup>, endèmica (E) o rara (R)

*Biscutella stenophylla* subsp. *stenophylla* (E)

*Centaurea aspera* subsp. *stenophylla* (E)

*Euphorbia minuta* (E)

*Fumana hispidula* (E, R)

*Paronychia aretioides* (E)

*Satureja intricata* subsp. *gracilis* (E)

*Sideritis tragoriganum* subsp. *tragoriganum* (E)



*Fumana hispidula* (esquerra) i *Sideritis tragoriganum* subsp. *tragoriganum* (dreta) són dues de les espècies endèmiques que es poden trobar a la microreserva.

Tipus d'hàbitats (Codi Natura 2000)

- Matolls arborescents amb *Juniperus* spp. (5210).
- Matolls termomediterranis i preestèpics (5330).

Pla de gestió

[http://www.docv.gva.es/datos/2001/01/30/pdf/2001\\_674.pdf](http://www.docv.gva.es/datos/2001/01/30/pdf/2001_674.pdf)

<sup>1</sup> La qualificació "protegida" fa referència a les espècies incloses en els annexos II (Espècies Protegides No Catalogades) i III (Espècies Vigilades) de l'Ordre 2/2022 ([https://dogv.gva.es/datos/2022/02/24/pdf/2022\\_1325.pdf](https://dogv.gva.es/datos/2022/02/24/pdf/2022_1325.pdf)).



Aspecte de la brolla amb pins blancs (*Pinus halepensis*) dispersos, que és la vegetació que caracteritza aquesta microreserva.

### **Comentaris**

El valor de la microreserva es troba en la formació arbustiva, en bastant bon estat de conservació, de brolla continental amb càdec ( *Juniperus oxycedrus* subsp. *oxycedrus* ) i savines comunes ( *Juniperus phoenicea* subsp. *phoenicea* ). A més a més, també hi creixen alguns endemismes com ara *Euphorbia minuta*, *Fumana hispidula*, *Satureja intricata* subsp. *gracilis*, *Paronychia aretioides*, *Biscutella stenophylla* subsp. *stenophylla* i *Sideritis tragoriganum* subsp. *tragoriganum*.