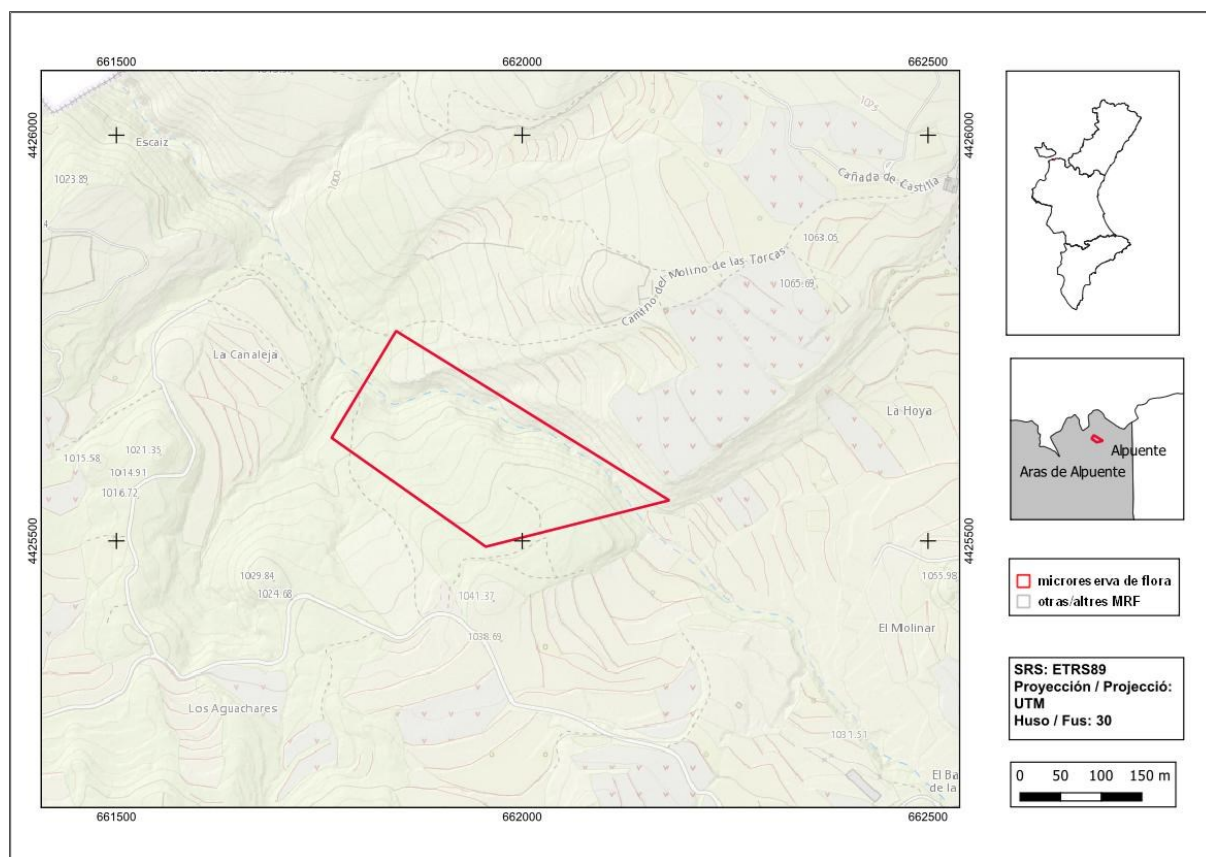




Barranco de Escaiz

| | | | | | |
|--|---|--------------------------|--------------|------------------|--------------------|
| Orden de declaración | DOGV nº 4630 (pág. 27698 - 27699) de 14 de noviembre de 2003 http://www.docv.gva.es/datos/2003/11/14/pdf/2003_11993.pdf | | | | |
| Modificada en Orden | DOCV nº 7328 (pág. 18859) de 30 de julio de 2014 http://www.docv.gva.es/datos/2014/07/30/pdf/2014_7130.pdf | | | | |
| Municipio | Aras de los Olmos | Comarca | La Serranía | Provincia | Valencia |
| Superficie | 5,10 ha | Altitud | 980 - 1040 m | UTM | 30SXXK6125, XK6225 |
| Titularidad | Monte de Utilidad Pública del Ayuntamiento de Aras de los Olmos V042 | | | | |
| Litología | Calcáreas | Sector corológico | Maestracense | | |
| Termoclima | Supramediterráneo | Ombroclima | Subhúmedo | | |
| Espacio Protegido / Red Natura 2000 | ZEC Sabinar de Alpuente (ES5233008) | | | | |
| Localización / Acceso | https://goo.gl/maps/n9gBKSkz8LhETMZU8 | | | | |





Número de especies de flora vascular: 150

Flora protegida (P)¹, endémica (E) o rara (R)

Centaurea pinae (E)

Dianthus edetanus (E, R)

Erysimum gomezcampoi (E)

Fumana procumbens (R)

Globularia linifolia subsp. *linifolia* (E)

Juniperus thurifera (R)

Linaria oblongifolia subsp. *aragonensis* (E, R)

Salix alba (R)

Satureja intricata ssp. *gracilis* (E)

Scabiosa turolensis (E)

Silene mellifera (E)

Teucrium expassum (E)

Thymelaea pubescens subsp. *pubescens* (E)

Velezia rigida (R)



Globularia linifolia subsp. *linifolia* (izquierda) es uno de los endemismos presentes en la microrreserva, mientras que *Velezia rigida* (derecha) es una especie rara en la flora valenciana que se puede observar en pastizales de plantas anuales.

Tipos de hábitats (Código Natura 2000) (Hábitats prioritarios*)

- Bosques endémicos de *Juniperus* spp. (9560*).
- Pinares (sud-) mediterráneos de *Pinus nigra* endémicos (9530*).
- Prados húmedos mediterráneos de hierbas altas del *Molinio-Holoschoenion* (3290).

Plan de gestión

http://www.docv.gva.es/datos/2003/11/14/pdf/2003_11993.pdf

¹ La calificación "protegida" hace referencia a las especies incluidas en la Orden 6/2013.
http://www.dogv.gva.es/datos/2013/04/04/pdf/2013_3166.pdf



Imagen de la microrreserva en la que se puede observar el aspecto del sabinar correspondiente al hábitat 9560, con ejemplares de sabina albar (*Juniperus thurifera*) dispersos.

Comentarios

Esta microrreserva representa un buen ejemplo del hábitat protegido 9560, con ejemplares de sabina albar (*Juniperus thurifera*) de gran porte. La presencia de ganado en la zona es anecdótica y el estado de conservación de este hábitat es bueno. Entre la flora presente en la microrreserva, se pueden observar varias especies endémicas características del sector Maestracense y algunas plantas raras en la flora valenciana. La flora de la microrreserva se enriquece también con la presencia en el fondo del barranco de juncas y herbazales húmedos.