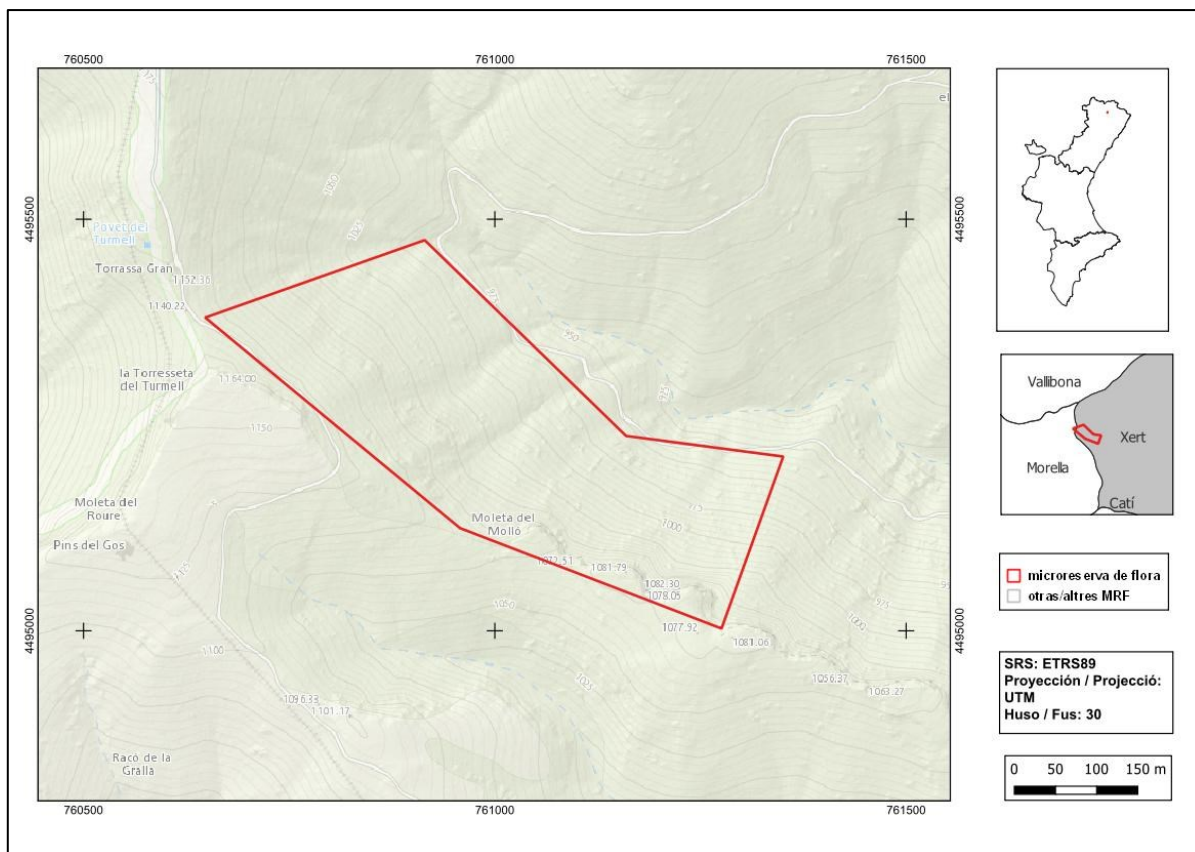




Torresseta del Turmell

Ordre de declaració	DOGV núm. 4602 (pàg. 24319) de 6 d'octubre de 2003 http://www.docv.gva.es/datos/2003/10/06/pdf/2003_10378.pdf				
Municipi	Xert	Comarca	El Baix Maestrat	Província	Castelló
Superfície	13,75 ha	Altitud	1035 - 1140 m	UTM	31TBE5294, BE5394
Titularitat	Forest d'Utilitat Pública de l'Ajuntament de Xert CS3001				
Litologia	Calcàries i dolomies		Sector corològic	Maestratenc	
Termoclima	Mesomediterrani		Ombroclima	Subhumit	
Espai Protegit / Xarxa Natura 2000	LIC Tinença de Benifassà, Turmell i Vallivana (ES5233001) ZEPA L'Alt Maestrat, Tinença de Benifassà, Turmell i Vallivana (ES0000465)				
Localització / Accés	https://goo.gl/maps/Xk9YPSnuRAZvd64D6				





Nombre d'espècies de flora vascular: 57

Flora protegida (P)¹ endèmica (E) o rara (R)

<i>Anthyllis montana</i> (R)	<i>Potentilla caulescens</i> (R)
<i>Biscutella fontqueri</i> (E, R)	<i>Primula veris</i> subsp. <i>columnae</i> (R)
<i>Chaenorhinum crassifolium</i> subsp. <i>crassifolium</i> (E)	<i>Satureja innota</i> (E)
<i>Coronilla emerus</i> (R)	<i>Saxifraga cuneata</i> subsp. <i>paniculata</i> (E, R)
<i>Epipactis kleinii</i> (E)	<i>Silene saxifraga</i> (R)
<i>Globularia repens</i> (R)	<i>Sorbus aria</i> (R)
<i>Helleborus foetidus</i> (R)	<i>Taxus baccata</i> (P, R)
<i>Ilex aquifolium</i> (P, R)	<i>Teucrium aureum</i> (R)
<i>Juniperus communis</i> subsp. <i>communis</i> (R)	<i>Thymus willkommii</i> (P, E, R)
<i>Knautia rupicola</i> (E, R)	<i>Valeriana tripteris</i> subsp. <i>tarraconensis</i> (E, R)
<i>Lonicera pyrenaica</i> (P, R)	<i>Viscum album</i> subsp. <i>austriacum</i> (R)
<i>Pinus sylvestris</i> (R)	



Lonicera pyrenaica (esquerra) és un xuclamel molt escàs en la Comunitat Valenciana, que, a diferència d'altres congèneres, no és una planta enfiladissa. *Thymus willkommii* (dreta) es un timó endèmic dels Ports de Beseit i zones limítrofes. A la Comunitat Valenciana es troba al LIC Tinença de Benifassà, Turmell i Vallivana.

Tipus d'hàbitats (Codi Natura 2000) (Hàbitat prioritari*)

- Pinedes (sud-) mediterrànies de *Pinus nigra* endèmics (9530*).
- Pendents rocosos calcícoles amb vegetació casmofítica (8210).

¹ La qualificació "protegida" fa referència a les espècies incloses en els annexos II (Espècies Protegides No Catalogades) y III (Espècies Vigilades) de l'Ordre 2/2022 (https://dogv.gva.es/datos/2022/02/24/pdf/2022_1325.pdf).



Pla de gestió

http://www.docv.gva.es/datos/2003/10/06/pdf/2003_10378.pdf



Vista panoràmica de les pinedes de pinassa (*Pinus nigra* subsp. *salmannii*) de la microreserva.

Accions addicionals de conservació

- Realització de tales i podes selectives per a l'afavoriment de la transició de l'habitat 9530* Pinars (sud-) mediterranis de *Pinus nigra* endèmics al 9580* Boscos mediterranis de *Taxus baccata* i 9380 Boscos d'*Ilex aquifolium*.

Comentaris

Aquesta microreserva presenta un bon nombre d'exemplars de teix (*Taxus baccata*) i grévol (*Ilex aquifolium*).