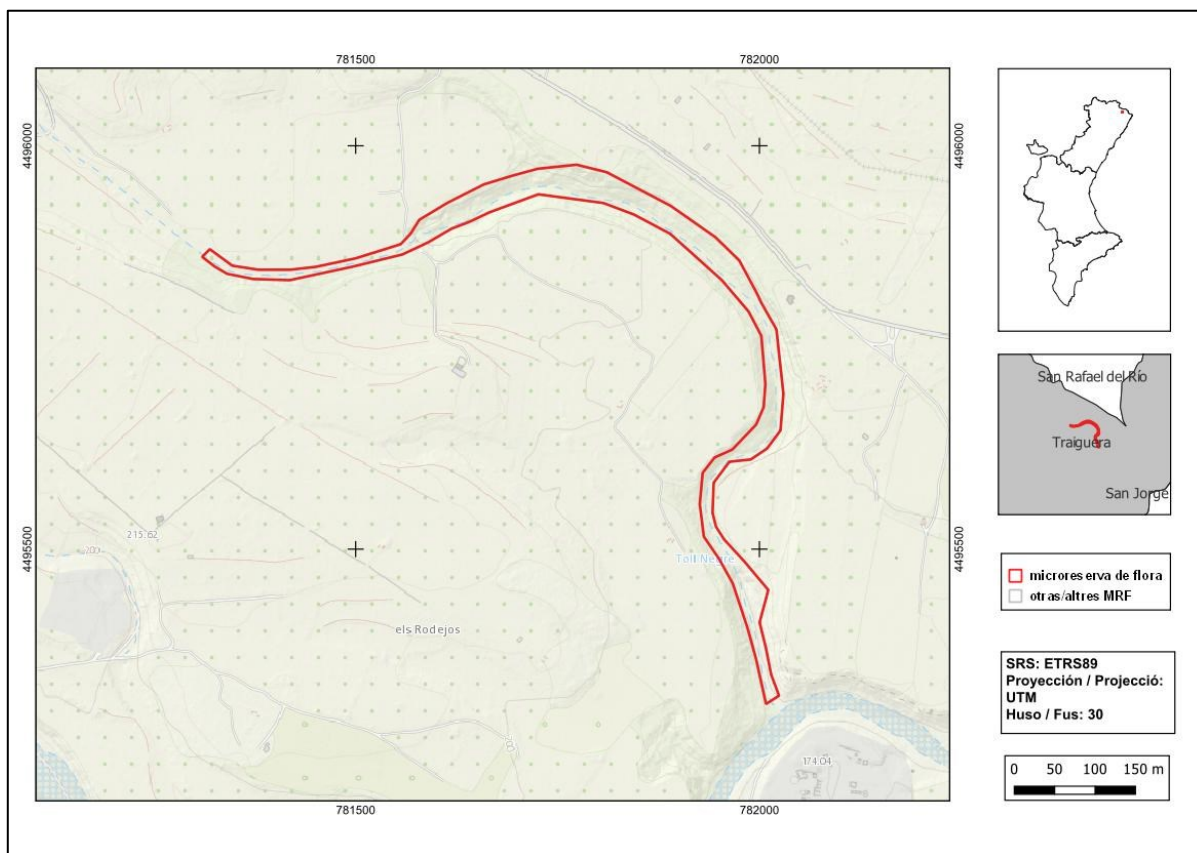




Toll Negro

Orden de declaración	DOGV nº 4457 (pág. 7829) de 11 de marzo de 2003 http://www.docv.gva.es/datos/2003/03/11/pdf/2003_2830.pdf				
Municipio	Traiguera	Comarca	El Baix Maestrat	Provincia	Castellón
Superficie	3,06 ha	Altitud	175 - 215 m	UTM	31TBE7394, BE7393, BE7494, BE7493
Titularidad	Dominio Público Hidráulico				
Litología	Conglomerados y areniscas		Sector corológico	Valenciano-Tarraconense	
Termoclima	Termomediterráneo		Ombroclima	Seco	
Localización / Acceso	https://maps.app.goo.gl/WbjqJvmJmr7y49uNA				





Número de especies de flora vascular: 47

Flora protegida (P)¹ endémica (E) o rara (R)

Alisma lanceolatum (P)

Globularia linifolia subsp. *hispánica* (R)

Limodorum trabutianum (P, R)

Linaria depauperata subsp. *ilergabona* (E, R)

Quercus x couthinói (P)

Rhamnus lycioides (E)



Quercus x couthinói es un híbrido entre *Quercus faginea* y *Quercus robur*.

Tipos de hábitats (Código Natura 2000)

- Robledales ibéricos de *Quercus faginea* y *Quercus canariensis* (9240).

Plan de gestión

http://www.docv.gva.es/datos/2003/03/11/pdf/2003_2830.pdf

¹ La calificación "protegida" hace referencia a las especies incluidas en los anexos II (Especies Protegidas No Catalogadas) y III (Especies Vigiladas) de la Orden 2/2022 (https://doqv.gva.es/datos/2022/02/24/pdf/2022_1325.pdf).



Panorámica del barranco dels Rodejos, donde se encuentra la microrreserva y el Toll Negre.

Acciones adicionales de conservación

- Se han realizado acciones de refuerzo poblacional de *Quercus x coutinhoi*.