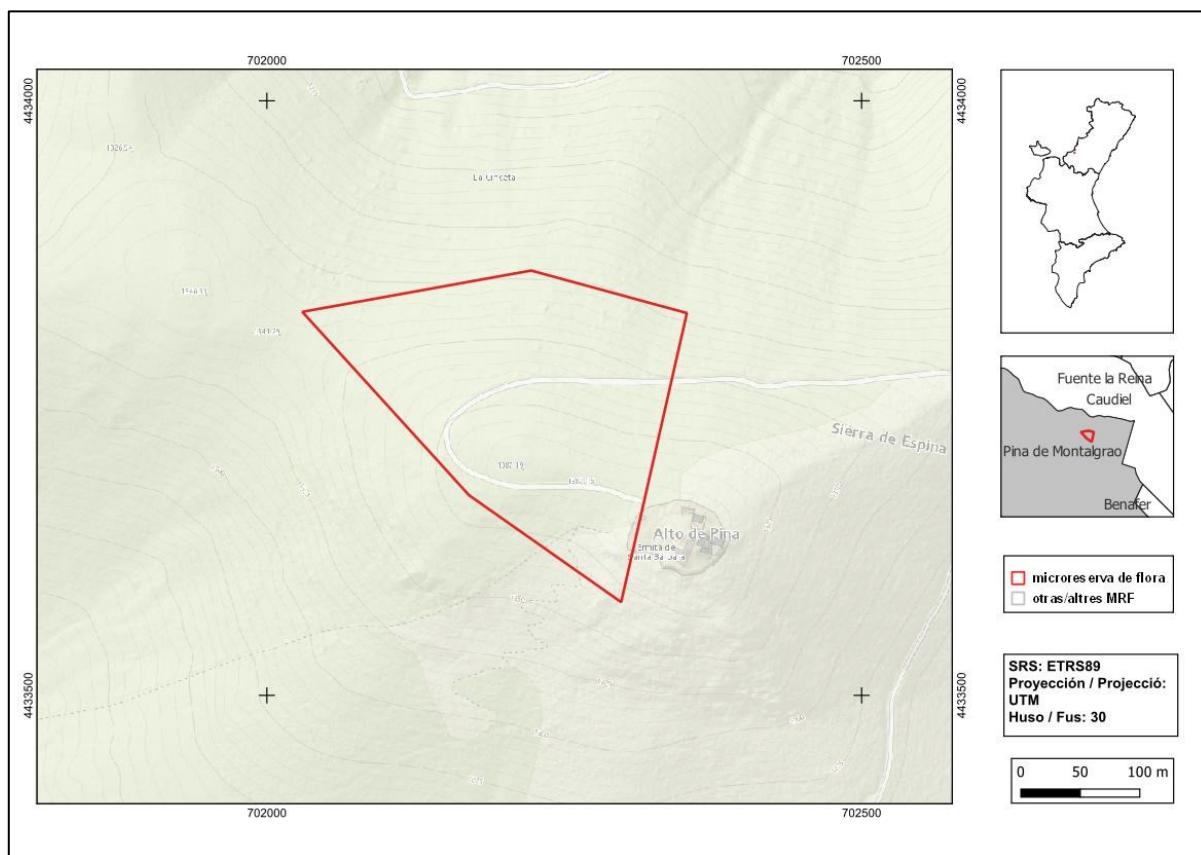




Santa Bárbara de Pina

Ordre de declaració	DOGV núm. 3385 (pàg. 19171 - 19172) de 2 de desembre de 1998 http://www.docv.gva.es/datos/1998/12/02/pdf/1998_10292.pdf				
Municipi	Pina de Montalgrao	Comarca	L'Alt Palància	Província	Castelló
Superfície	4,86 ha	Altitud	1320 - 1395 m	UTM	30TKY0233
Titularitat	Forest d'Utilitat Pública de l'Ajuntament de Pina de Montalgrao CS050				
Litologia	Arenisques		Sector corològic	Maestratenc	
Termoclima	Supramediterrani		Ombroclima	Sec	
Espai Protegit / Xarxa Natura 2000	LIC Alto Palancia (ES5223005) ZEC Alto Palancia (ES5223005)				
Localització / Accés	https://maps.app.goo.gl/qpkxwTXamtf9Txs6A				





Nombre d'espècies de flora vascular: 53

Flora protegida (P)¹ endèmica (E) o rara (R)

Antirrhinum litigiosum (E)
Anthoxanthum odoratum (P, R)
Asplenium adiantum-nigrum (R)
Asplenium septentrionale (P, R)
Biscutella calduchii (E)
Biscutella carolipauana (E, R)
Centaurea pinae (E)
Centaurea sanctae-barbarae (E, R)
Cistus laurifolius (R)
Colutea arborescens subsp. *arborescens* (R)
Cytisus scoparius subsp. *reverchonii* (E, R)
Deschampsia flexuosa subsp. *iberica* (R)
Fragaria vesca (R)
Helianthemum molle (R, E)
Helianthemum organifolium subsp. *glabratum* (E)

Hieracium amplexicaule (R)
Hieracium lychnitis (R)
Jasione sessiliflora subsp. *apressifolia* (E, R)
Juniperus communis subsp. *communis* (R)
Leucanthemopsis pallida subsp. *virescens* (E, R)
Linaria repens subsp. *blanca* (E)
Luzula forsteri (R)
Notholaena marantae (P, R)
Pinus sylvestris (R)
Polypodium vulgare (R)
Quercus pyrenaica (P, R)
Scrophularia tanacetifolia (E)
Silene nutans (R)
Sorbus torminalis (P, R)



El roure reboll (*Quercus pyrenaica*) és una espècie escassa a la Comunitat Valenciana pels seus requeriments ecològics de sòls àcids i ambients frescos.

¹ La qualificació "protegida" fa referència a les espècies incloses en els annexos II (Espècies Protegides No Catalogades) y III (Espècies Vigilades) de l'Ordre 2/2022 (https://dogv.gva.es/datos/2022/02/24/pdf/2022_1325.pdf).



Tipus d'hàbitats (Codi Natura 2000)

- Rouredes galaico-portugueses amb *Quercus robur* i *Quercus pyrenaica* (9230).
- Pendents rocosos silícis amb vegetació casmofítica (8220).

Pla de gestió

http://www.docv.gva.es/datos/1998/12/02/pdf/1998_10292.pdf



Vista de la microreserva en la qual s'observa l'hàbitat característic amb presència de pi roig (*Pinus sylvestris*), estepa de muntanya (*Cistus laurifolius*) i boixerola (*Arctostaphylos uva-ursi* subsp. *crassifolia*).