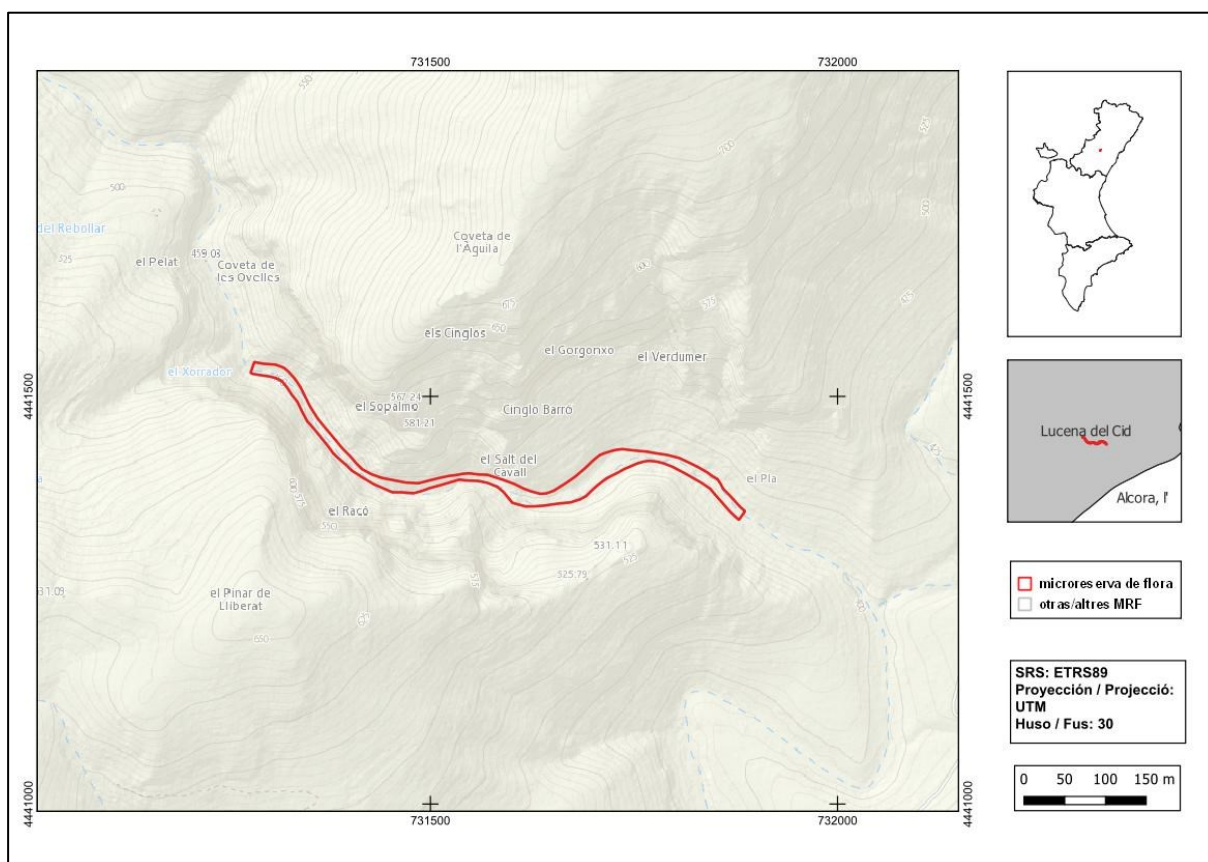




Salt del Cavall

Ordre de declaració	DOGV núm. 4457 (pàg. 7828 - 7829) d'11 de març de 2003 http://www.docv.gva.es/datos/2003/03/11/pdf/2003_2830.pdf				
Municipi	Llucena del Cid	Comarca	l'Alcalaten	Província	Castelló
Superfície	1,00 ha	Altitud	405 - 455 m	UTM	30TYK3141
Titularitat	Domini Públic Hidràulic				
Litologia	Calcàries i dolomies	Sector corològic	Valenciano-Tarraconenc		
Termoclima	Mesomediterrani	Ombroclima	Sec		
Localització / Accés	https://maps.app.goo.gl/hiZRSt1aByqq17Db9				





Nombre d'espècies de flora vascular: 144

Flora protegida (P)¹, endèmica (E) o rara (R)

<i>Antirrhinum litigiosum</i> (E)	<i>Helianthemum molle</i> (R, E)
<i>Biscutella carolipauana</i> (R, E)	<i>Jasione mansanetiana</i> (R, E, P)
<i>Campanula trachelium</i> (R)	<i>Juniperus sabina</i> (R)
<i>Centaurea pinae</i> (E)	<i>Mercurialis perennis</i> (R, P)
<i>Centaurea saguntina</i> (E)	<i>Origanum vulgare</i> subsp. <i>vulgare</i> (R)
<i>Chaenorhinum crassifolium</i> subsp. <i>crassifolium</i> (E)	<i>Phillyrea latifolia</i> (R)
<i>Cytisus heterochrous</i> (E)	<i>Phillyrea media</i> (R)
<i>Coronilla emerus</i> (R)	<i>Potentilla caulescens</i> (R)
<i>Erodium aguilellae</i> (R, E, P)	<i>Rhamnus lycioides</i> (E)
<i>Galium frutescens</i> (E)	<i>Satureja innota</i> (E)
<i>Globularia linifolia</i> subsp. <i>linifolia</i> (E)	<i>Satureja obovata</i> subsp. <i>valentina</i> (E)
<i>Guillonea scabra</i> (E)	<i>Sideritis tragoriganum</i> subsp. <i>tragoriganum</i> (E)



Jasione mansanetiana és una espècie endèmica de l'interior de les províncies de Castelló i València (esquerra).
Erodium aguilellae és un endemisme que es distribueix per les serres litorals de la província de Castelló (dreta).

Tipus d'hàbitats (Codi Natura 2000)

- Pendants rocosos calcaris amb vegetació casmofítica (8210).
- Despreniments occidentals i termòfils (8130).

¹ La qualificació "protegida" fa referència a les espècies incloses en els annexos II (Espècies Protegides No Catalogades) y III (Espècies Vigilades) de l'Ordre 2/2022 (https://dogv.gva.es/datos/2022/02/24/pdf/2022_1325.pdf).



Pla de gestió

http://www.docv.gva.es/datos/2003/03/11/pdf/2003_2830.pdf



Panoràmica de la microreserva en la qual s'observen els seus hàbitats característics de penyals i despeniments calcaris.

Accions addicionals de conservació

- Regulació de l'escalada a la microreserva per possibles afeccions a l'espècie rupícola *Jasione mansanetiana*. Instal·lació de cartell informatiu sobre aquest tema.

Comentaris

En 2007 es va descobrir la presència de *Jasione mansanetiana* a l'interior de la província de València. Fins a eixe moment, estava considerada endemisme exclusiu de l'interior de la província de Castelló.