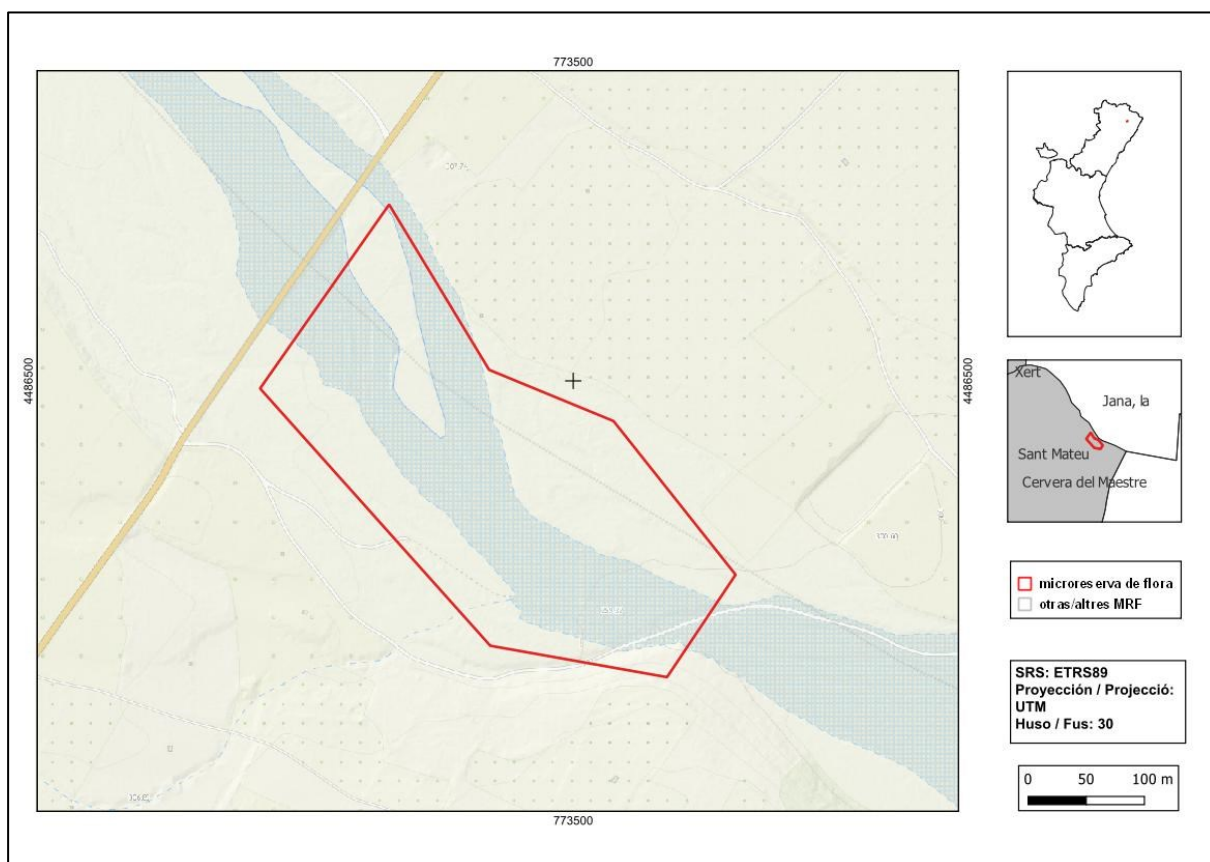




Pont de la Jana

Orden de declaración	DOGV núm. 4457 (pág. 7827 - 7828) de 11 de marzo de 2003 http://www.docv.gva.es/datos/2003/03/11/pdf/2003_2830.pdf				
Municipio	Sant Mateu - La Jana	Comarca	El Baix Maestrat	Provincia	Castellón
Superficie	7,13 ha	Altitud	300 - 310	UTM	31TBE6484, BE6485, BE6584, BE6585
Titularidad	Dominio Público Hidráulico				
Litología	Gravas		Sector corológico	Valenciano-Tarraconense	
Termoclima	Mesomediterráneo		Ombroclima	Seco	
Localización / Acceso	https://maps.app.goo.gl/qvJxShQvx9vytRij8				





Número de especies de flora vascular: 60

Flora protegida (P)¹ endémica (E) o rara (R)

Biscutella carolipauana (R, E)

Erysimum gomezcampoii (E)

Linaria ilergabona (R, E)

Seseli tortuosum (R)

Silene inaperta (R)

Teucrium botrys (R)



Linaria ilergabona crece en fondos de ramblas y barrancos o pedregales de montaña del norte y zonas interiores de las provincias de Castellón y de Valencia.

Tipos de hábitats (Código Natura 2000)

- Galerías y matorrales ribereños termomediterráneos (*Nerio-Tamaricetea* y *Securinegion tinctoriae*) (92D0).
- Desprendimientos occidentales y termófilos (8130).

¹ La calificación "protegida" hace referencia a las especies incluidas en los anexos II (Especies Protegidas No Catalogadas) y III (Especies Vigiladas) de la Orden 2/2022 (https://dogv.gva.es/datos/2022/02/24/pdf/2022_1325.pdf).



Plan de gestión

http://www.docv.gva.es/datos/2003/03/11/pdf/2003_2830.pdf



Aspecto general de la rambla.