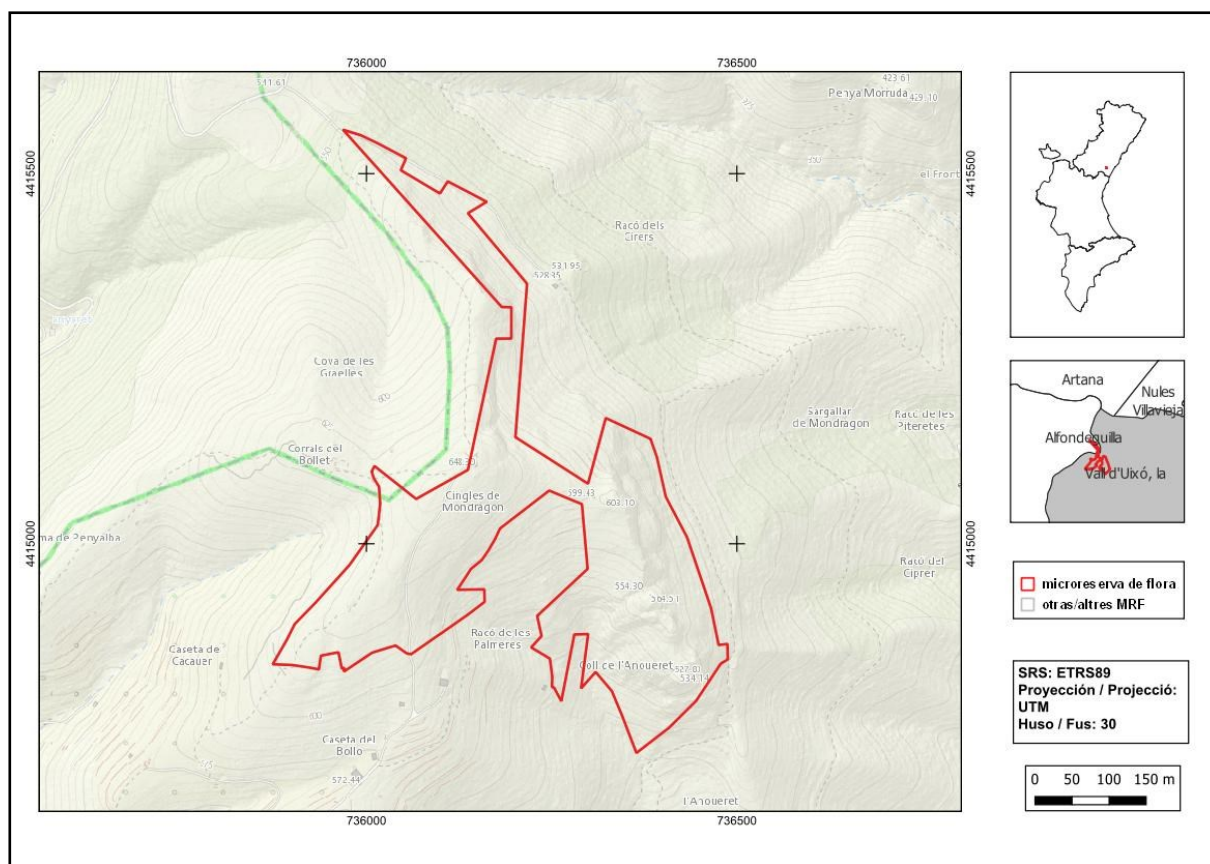




Penyalba

Orden de declaración	DOCV nº. 5738 (pág. 55947 - 55948) de 9 de abril de 2008 http://www.docv.gva.es/datos/2008/04/09/pdf/2008_4091.pdf				
Municipio	La Vall d'Uixó	Comarca	La Plana Baixa	Provincia	Castellón
Superficie	12,40 ha	Altitud	430 - 650	UTM	30SYK3514, YK3515, YK3614, YK3615
Titularidad	Ayuntamiento de la Vall d'Uixó				
Litología	Dolomías, calizas y margas	Sector corológico	Valenciano-Tarraconense		
Termoclima	Mesomediterráneo	Ombroclima	Seco		
Espacio Protegido / Red Natura 2000	ZEPA Serra d'Espadà (ES0000468)				
Localización	Visor GVA				
Acceso	https://maps.app.goo.gl/Qtykcv117nGexPg798				





Número de especies de flora vascular: 92

Flora protegida (P)¹ endémica (E) o rara (R)

Acis valentina (P, E, R)

Antirrhinum litigiosum (E)

Arenaria montana subsp. *intricata* (E)

Biscutella carolipauana (E, R)

Centaurea saguntina (E)

Erucastrum virgatum subsp. *brachycarpum* (E)

Helianthemum molle (E, R)

Rhamnus lycioides (E)

Sideritis tragoriganum subsp. *tragoriganum* (E)



Acis valentina es un endemismo valenciano de las montañas litorales, básicamente desde la comarca de la Plana Baixa hasta la comarca de l'Horta.

Plan de gestión

http://www.docv.gva.es/datos/2008/04/09/pdf/2008_4091.pdf

¹ La calificación "protegida" hace referencia a las especies incluidas en los anexos II (Especies Protegidas No Catalogadas) y III (Especies Vigiladas) de la Orden 2/2022 (https://dogv.gva.es/datos/2022/02/24/pdf/2022_1325.pdf).



Tipos de hábitats (Código Natura 2000) (Hábitat prioritario*)

- Pendientes rocosas calcícolas con vegetación casmofítica (8210).
- Zonas subestépicas de gramíneas y anuales del *Thero-Brachypodietea* (6220*).
- Prados calcáreos o basófilos del *Alysso-Sedion albi* (6110*).



Los pastizales secos son los hábitats idóneos para el endemismo valenciano *Acis valentina*.