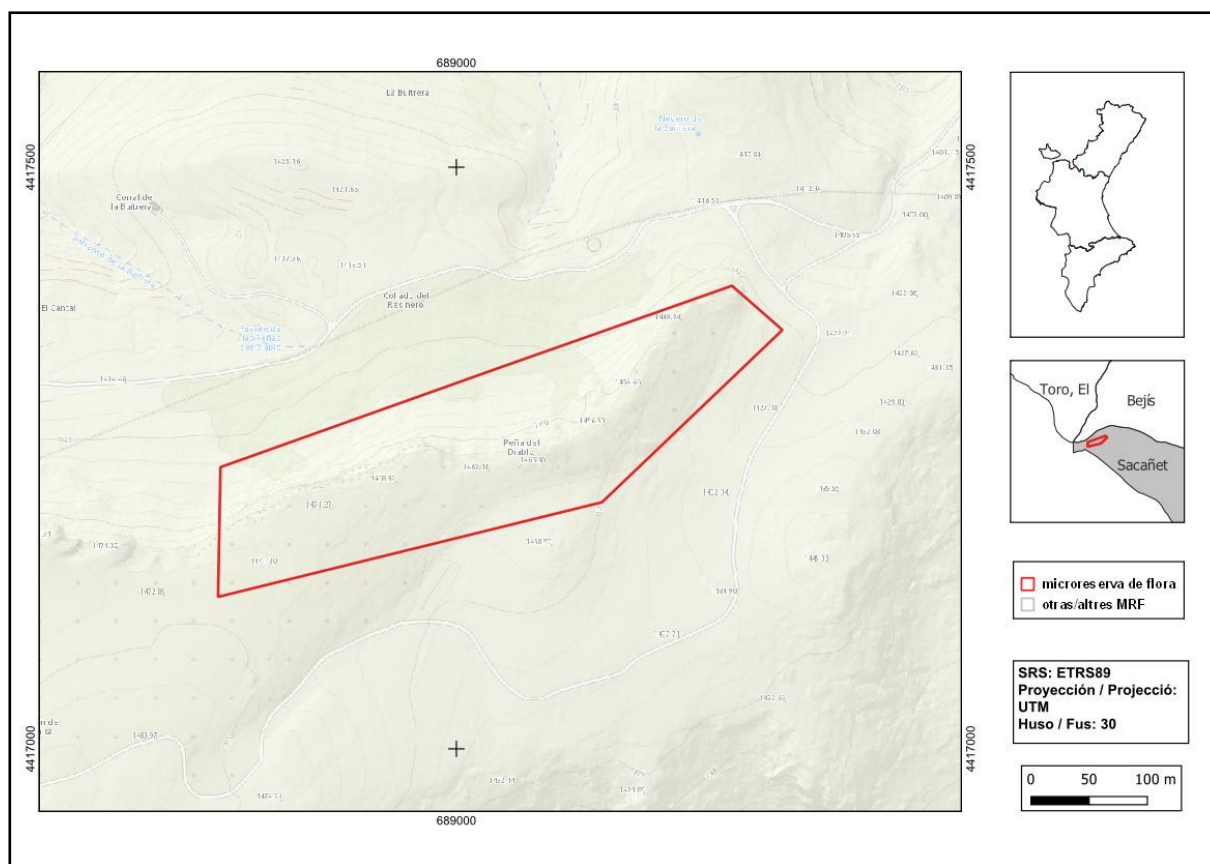




## Peñas del Diablo

<b>Ordre de declaració</b>	DOCV núm. 5738 (pàg. 55949 - 55950) de 9 d'abril de 2008 <a href="http://www.docv.gva.es/datos/2008/04/09/pdf/2008_4091.pdf">http://www.docv.gva.es/datos/2008/04/09/pdf/2008_4091.pdf</a>				
<b>Municipi</b>	Sacañet	<b>Comarca</b>	L'Alt Palància	<b>Província</b>	Castelló
<b>Superfície</b>	4,83 ha	<b>Altitud</b>	1425 - 1470	<b>UTM</b>	30SXK8817, XK8917
<b>Titularitat</b>	Ajuntament de Sacañet				
<b>Litologia</b>	Calcàries i dolomies	<b>Sector corològic</b>	Maestratenc		
<b>Termoclima</b>	Supramediterrani	<b>Ombroclima</b>	Sec		
<b>Espai Protegit / Xarxa Natura 2000</b>	ZEC Alt Palància (ES5223005)				
<b>Localització</b>	<a href="#">Visor GVA</a>				
<b>Accés</b>	<a href="https://maps.app.goo.gl/ePzah6iqepXtihxf6">https://maps.app.goo.gl/ePzah6iqepXtihxf6</a>				





**Nombre d'espècies de flora vascular: 59**

**Flora protegida (P)<sup>1</sup> endèmica (E) o rara (R)**

<i>Androsace maxima</i> (R)	<i>Hyssopus officinalis</i> subsp. <i>canescens</i> (R)
<i>Anthyllis montana</i> (R)	<i>Iberis saxatilis</i> subsp. <i>saxatilis</i> (R)
<i>Arabis serpyllifolia</i> (R)	<i>Juniperus communis</i> subsp. <i>communis</i> (R)
<i>Armeria alliacea</i> subsp. <i>alliacea</i> (E)	<i>Juniperus sabina</i> (R)
<i>Artemisia alba</i> (R)	<i>Leontodon carpetanus</i> (E, R)
<i>Astragalus depressus</i> (R)	<i>Lonicera pyrenaica</i> (P, R)
<i>Centaurea pinae</i> (E)	<i>Ononis aragonensis</i> (R)
<i>Conopodium arvense</i> (E, R)	<i>Phyteuma charmelii</i> (R)
<i>Chaenorhinum crassifolium</i> subsp. <i>crassifolium</i> (E)	<i>Pimpinella propinqua</i> (E, R)
<i>Dianthus turoloensis</i> (E, R)	<i>Pinus sylvestris</i> (R)
<i>Draba hispanica</i> (R)	<i>Primula veris</i> subsp. <i>columnae</i> (R)
<i>Erinus alpinus</i> (R)	<i>Rhamnus pumilus</i> (R)
<i>Festuca gautieri</i> (R)	<i>Rhamnus saxatilis</i> subsp. <i>infectoria</i> (R)
<i>Gagea reverchonii</i> (P, R)	<i>Rosa pimpinellifolia</i> (R)
<i>Globularia linifolia</i> subsp. <i>hispanica</i> (R)	<i>Satureja montana</i> (R)
<i>Helleborus foetidus</i> (R)	<i>Saxifraga cuneata</i> subsp. <i>paniculata</i> (E, R)
<i>Hieracium amplexicaule</i> (R)	<i>Silene saxifraga</i> (R)
<i>Hieracium loscosianum</i> (E, R)	<i>Taxus baccata</i> (P, R)
<i>Hieracium valentinum</i> (E, R)	<i>Thymus godayanus</i> (E, R)
<i>Hormathophylla spinosa</i> (R)	

**Tipus d'hàbitats (Codi Natura 2000) (Hàbitat prioritari\*)**

- Pendants rocosos calcícoles amb vegetació casmofítica (8210).
- Pinedes (sud-) mediterrànies de *Pinus nigra* endèmics (9530\*).
- Prats alpins i subalpins calcaris (6170).

**Pla de gestió**

[http://www.docv.gva.es/datos/2008/04/09/pdf/2008\\_4091.pdf](http://www.docv.gva.es/datos/2008/04/09/pdf/2008_4091.pdf)

<sup>1</sup> La qualificació "protegida" fa referència a les espècies incloses en els annexos II (Espècies Protegides No Catalogades) y III (Espècies Vigilades) de l'Ordre 2/2022 ([https://dogv.gva.es/datos/2022/02/24/pdf/2022\\_1325.pdf](https://dogv.gva.es/datos/2022/02/24/pdf/2022_1325.pdf)).



*Lonicera pyrenaica* (esquerra) és una planta molt escassa a la Comunitat Valenciana que, a diferència d'altres espècies d'aquest gènere que hi són presents, no és una planta enfiladissa. *Rhamnus pumila* (dreta) creix a les muntanyes del Maestrat, Penyagolosa, l'Alt Palància i la Vall de Cofrents, fins al municipi de la Font de la Figuera (la Costera).



Les pinedes de pinassa (*Pinus nigra* subsp. *salzmannii*) i pi roig (*Pinus sylvestris*) es difuminen en la zona de transició cap a les penyes, amb el xuclamel de roca (*Lonicera pyrenaica*), el cirerer de Santa Llúcia (*Prunus mahaleb*) i el teix (*Taxus baccata*).