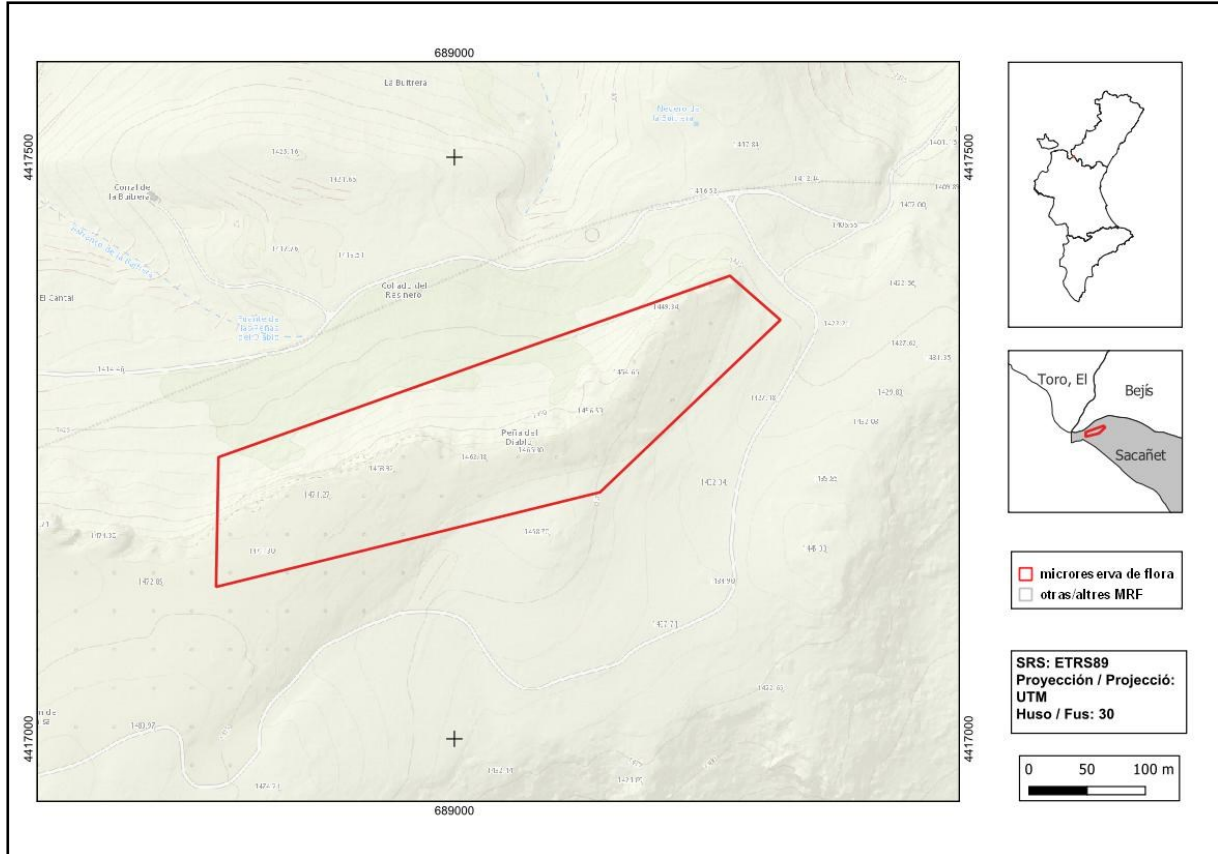




Peñas del Diablo

Orden de declaración	DOCV nº 5738 (pág. 55949 - 55950) de 9 de abril de 2008 http://www.docv.gva.es/datos/2008/04/09/pdf/2008_4091.pdf				
Municipio	Sacañet	Comarca	El Alto Palancia	Provincia	Castellón
Superficie	4,83 ha	Altitud	1425 - 1470	UTM	30SXK8817, XK8917
Titularidad	Ayuntamiento de Sacañet				
Litología	Calizas y dolomías		Sector corológico	Maestracense	
Termoclima	Supramediterráneo		Ombroclima	Seco	
Espacio Protegido / Red Natura 2000	ZEC Alt Palància (ES5223005)				
Localización	Visor GVA				
Acceso	https://maps.app.goo.gl/ePzah6iqepXtixxf6				





Número de especies de flora vascular: 59

Flora protegida (P)¹ endémica (E) o rara (R)

<i>Androsace maxima</i> (R)	<i>Hyssopus officinalis</i> subsp. <i>canescens</i> (R)
<i>Anthyllis montana</i> (R)	<i>Iberis saxatilis</i> subsp. <i>saxatilis</i> (R)
<i>Arabis serpyllifolia</i> (R)	<i>Juniperus communis</i> subsp. <i>communis</i> (R)
<i>Armeria alliacea</i> subsp. <i>alliacea</i> (E)	<i>Juniperus sabina</i> (R)
<i>Artemisia alba</i> (R)	<i>Leontodon carpetanus</i> (E, R)
<i>Astragalus depressus</i> (R)	<i>Lonicera pyrenaica</i> (P, R)
<i>Centaurea pinae</i> (E)	<i>Ononis aragonensis</i> (R)
<i>Conopodium arvense</i> (E, R)	<i>Phyteuma charmelii</i> (R)
<i>Chaenorhinum crassifolium</i> subsp. <i>crassifolium</i> (E)	<i>Pimpinella propinqua</i> (E, R)
<i>Dianthus turoleensis</i> (E, R)	<i>Pinus sylvestris</i> (R)
<i>Draba hispanica</i> (R)	<i>Primula veris</i> subsp. <i>columnae</i> (R)
<i>Erinus alpinus</i> (R)	<i>Rhamnus pumilus</i> (R)
<i>Festuca gautieri</i> (R)	<i>Rhamnus saxatilis</i> subsp. <i>infectoria</i> (R)
<i>Gagea reverchonii</i> (P, R)	<i>Rosa pimpinellifolia</i> (R)
<i>Globularia linifolia</i> subsp. <i>hispanica</i> (R)	<i>Satureja montana</i> (R)
<i>Helleborus foetidus</i> (R)	<i>Saxifraga cuneata</i> subsp. <i>paniculata</i> (E, R)
<i>Hieracium amplexicaule</i> (R)	<i>Silene saxifraga</i> (R)
<i>Hieracium loscosianum</i> (E, R)	<i>Taxus baccata</i> (P, R)
<i>Hieracium valentinum</i> (E, R)	<i>Thymus godayanus</i> (E, R)
<i>Hormathophylla spinosa</i> (R)	

Tipos de hábitats (Código Natura 2000) (Hábitat prioritario*)

- Pendientes rocosas calcícolas con vegetación casmofítica (8210).
- Pinares (sud-) mediterráneos de *Pinus nigra* endémicos (9530*).
- Prados alpinos y subalpinos calcáreos (6170).

Plan de gestión

http://www.docv.gva.es/datos/2008/04/09/pdf/2008_4091.pdf

¹ La calificación "protegida" hace referencia a las especies incluidas en los anexos II (Especies Protegidas No Catalogadas) y III (Especies Vigiladas) de la Orden 2/2022 (https://dogv.gva.es/datos/2022/02/24/pdf/2022_1325.pdf).



Lonicera pyrenaica (izquierda) es una planta muy escasa en la Comunitat Valenciana que, a diferencia de otras especies de este género que están presentes en nuestro territorio, no es trepadora. *Rhamnus pumila* (derecha) crece en las montañas del Maestrazgo, Penyagolosa, El Alto Palancia y El Valle de Cofrentes, hasta el municipio de la Font de la Figuera (la Costera).



Los pinares de pino negral (*Pinus nigra* subsp. *salzmannii*) y pino albar (*Pinus sylvestris*) se difuminan en la zona de transición hacia los roquedos, con la madreselva pirenaica (*Lonicera pyrenaica*), el cerezo de Santa Lucía (*Prunus mahaleb*) y el tejo (*Taxus baccata*).